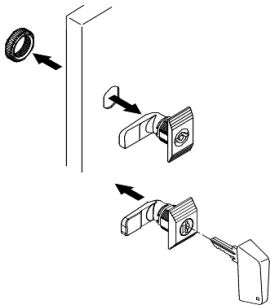


# Scheda dati

Specifiche



## Chiave/maniglia 220 - PanelSeT CRN

NSYCL220CRN

Prezzo: 24,68 EUR

### Presentazione

Gamma	PanelSeT
Accessorio / Parte Separata	Accessori per blocco
Tipo Prodotto	Serratura
Applicazione	Multifunzione
Supporto Di Montaggio	Montaggio diretto su serratura standard
Compatibilità Del Prodotto	Cassetta CRN
Compatibilità Gamma	PanelSeT CRN
Composizione Dispositivo	2 chiave 1 serratura a chiave 1 camma plastica

### Caratteristiche tecniche

Quantità Per Confezione	Set da 1
Materiale	Serratura: zama + acciaio Camma: PA (poliammide)
Tipo Dispositivo Di Chiusura	Serratura a chiave
Tipo Di Serratura	Cilindro
Numero Chiave	220

### Confezionamenti

Unità di misura confezione 1	PCE
Num.unità in pkg.	1
Confezione 1: altezza	3,000 cm
Confezione 1: larghezza	8,000 cm
Confezione 1: profondità	10,000 cm
Peso imballo (Kg)	76,000 g

### Garanzia contrattuale

Garanzia (in mesi)	18
--------------------	----

Disclaimer: La presente documentazione non ha funzione sostitutiva e non deve essere utilizzata per stabilire l'idoneità o l'affidabilità di questi prodotti per le applicazioni di utenti specifici



L'obiettivo di Schneider Electric è raggiungere lo status di Net Zero entro il 2050 attraverso partnership nella supply chain, materiali a basso impatto e circolarità, grazie alla nostra campagna "Use Better, Use Longer, Use Again" (Usa meglio, usa più a lungo, utilizza di nuovo), per prolungare la durata dei prodotti e la riciclabilità.

[Spiegazione dei Environmental Data](#) >

[Come valutiamo la sostenibilità dei prodotti](#) >

🌱 <b>Impronta ambientale</b>	
Impronta di carbonio totale del ciclo di vita	1
Informazioni ambientali	<a href="#">Profilo ambientale del prodotto</a>
Use Better	
♻️ <b>Materiali e imballaggio</b>	
Confezione di cartone riciclato	No
Imballaggio senza plastica	No
<a href="#">Direttiva RoHS UE</a>	Conformità proattiva (prodotto al di fuori dell'ambito legale di RoHS Unione europea)
Numero SCIP	Ba0ee14c-eebb-47d8-a070-ade906247bb0
Regolamento REACH	<a href="#">Dichiarazione REACH</a>
Use Again	
🔄 <b>Reimballaggio e rifabbricazione</b>	
Profilo di circolarità	Non sono necessarie specifiche operazioni di riciclaggio
Ritiro del prodotto	Sì