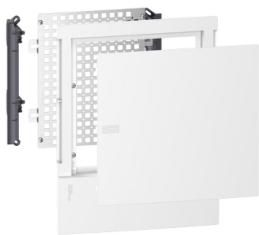


Scheda dati

Specifiche



Fronte centralino TLC Resi9 MP incasso 24 (2x12) mod bianco porta opaca

MIP30212U

Prezzo: 129,05 EUR

Presentazione

Gamma	Resi9
Tipo Prodotto	Lato anteriore
Tipo Di Piastra Frontale	Finestrato
Accessorio / Parte Separata	Accessorio per installazione
Compatibilità Gamma	Resi9 MP LexCom Home Fissa DIN Guida DIN LexCom Home Fissa scatola Fissaggio LexCom Home Fissa vite Accessorio vite di fissaggio LexCom Home Fissa cavo Blocco cavi

Caratteristiche tecniche

Installazione Centralino	Ad incasso
Attrezzature fornite	1 Rete 1 Guida DIN
Potenza dissipata in W	52 W
Tipo Di Pannello Frontale	Piana
Numero Di File Orizzontali	2
Numero di moduli da 18mm per fila	12
Numero Totale Di Moduli (18 Mm)	24
Materiale contenitore	Porta: Tecnoplastica Lato frontale: Tecnoplastica
Peso Netto	1,4 kg
Larghezza	Esterno: 294 mm
Altezza	Esterno: 377 mm
Profondità	Esterno : 18 mm
Colore	Lato frontale: bianco (RAL 9003)

Ambiente

Norme Di Riferimento	CEI 60529 CEI 60670-1 EN 60695-2-11 CEI 60670-24 CEI 62262
Resistenza Al Fuoco	Porta: 750 °C conforme a EN 60695-2-11 Lato frontale: 750 °C conforme a EN 60695-2-11
Grado Di Protezione IP	IP40 conforme a CEI EN 60529
Grado Di Protezione Ik	IK07 conforme aEN/IEC 62262

Disclaimer: La presente documentazione non ha funzione sostitutiva e non deve essere utilizzata per stabilire l'idoneità o l'affidabilità di questi prodotti per le applicazioni di utenti specifici

Temperatura Ambiente	-25...60 °C
----------------------	-------------

Confezionamenti

Unità di misura confezione 1	PCE
Num.unità in pkg.	1
Confezione 1: altezza	5,000 cm
Confezione 1: larghezza	29,500 cm
Confezione 1: profondità	37,500 cm
Peso imballo (Kg)	1,140 kg
Unità di misura confezione 2	CAR
Numero di unità per confezione 2	10
Confezione 2: altezza	52,500 cm
Confezione 2: larghezza	30,000 cm
Confezione 2: profondità	40,500 cm
Confezione 2: peso	12,000 kg
Unità di misura confezione 3	P12
Numero di unità per confezione 3	160
Confezione 3: altezza	120,000 cm
Confezione 3: larghezza	80,000 cm
Confezione 3: profondità	120,000 cm
Confezione 3: peso	204,000 kg

Garanzia contrattuale

Garanzia (in mesi)	18
--------------------	----

L'obiettivo di Schneider Electric è raggiungere lo status di Net Zero entro il 2050 attraverso partnership nella supply chain, materiali a basso impatto e circolarità, grazie alla nostra campagna "Use Better, Use Longer, Use Again" (Usa meglio, usa più a lungo, utilizza di nuovo), per prolungare la durata dei prodotti e la riciclabilità.

Spiegazione dei Environmental Data >

Come valutiamo la sostenibilità dei prodotti >

Impronta ambientale	
Impronta di carbonio totale del ciclo di vita	33
Informazioni ambientali	Profilo ambientale del prodotto

Use Better

Materiali e imballaggio	
Percentuale media di contenuto di plastica riciclata	47 %
Confezione di cartone riciclato	Si
Imballaggio senza plastica	No
Direttiva RoHS UE	Conformità
Numero SCIP	502d3368-bb8a-433b-900f-d1bc1de5b1e5
Regolamento REACH	Dichiarazione REACH

Use Again


Reimballaggio e rifabbricazione	
Profilo di circolarità	Non sono necessarie specifiche operazioni di riciclaggio
Ritiro del prodotto	Si
Etichetta RAEE	 Nei mercati dell'Unione Europea il prodotto deve essere smaltito in base a un metodo differenziato specifico e non tra i normali rifiuti.

Image of product / Alternate images

Alternative

Resi9 MP

Flush mounting enclosures

Base with pre-holes

- Clamping for hollow partition
- Carton protection for installation in

DIN rails

- 1 to 3 DIN rails fixed asymmetrically allow to have more space on entry cable side

Earth terminal block

- Clipped with screw or quick connection

Security combined with designed doors:

Reversible doors open to 140°, after which it can be removed, without breaking.

Smoked translucent

White (polym.)

Smoked transparent

Options

- Marker light: ensures that the electrical functions can be accessed in the event of a general power supply failure
- IP41
- Keylock

Resi9 MP - Dimensions

Flush mounting enclosures - from 4 to 36 modules

4, 6, 8, 12, 18 modules

24 modules

36-54 modules

4

Life Is On | Schneider Electric

10 dic 2025