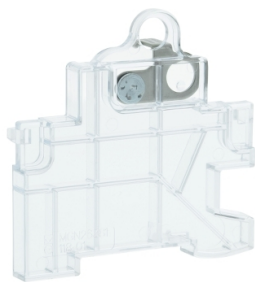


Scheda dati

Specifiche



CIRCUIT BREAKER HANDLE LOCK OFF KIT

MGN26381

Prezzo: 47,25 EUR

Presentazione

range of product	Multi 9
Tipo Prodotto	Blocco a lucchetto
Accessorio / Parte Separata	Accessori per blocco
Quantità Per Confezione	Set da 1

Caratteristiche tecniche

Alloggiamento serratura	Leva
Posizione di chiusura chiave	A destra
Altezza	87,2 mm
Larghezza	85,2 mm
Profondità	22,2 mm
Peso Netto	0,034 kg
Descrizione opzioni bloccaggio	Fisso

Confezionamenti

Unità di misura confezione 1	PCE
Num.unità in pkg.	1
Confezione 1: altezza	25,4 cm
Confezione 1: larghezza	29,845 cm
Confezione 1: profondità	45,245 cm
Peso imballo (Kg)	453,592 g

Garanzia contrattuale

Garanzia (in mesi)	18
--------------------	----


Disclaimer: La presente documentazione non ha funzione sostitutiva e non deve essere utilizzata per stabilire l'idoneità o l'affidabilità di questi prodotti per le applicazioni di utenti specifici

L'obiettivo di Schneider Electric è raggiungere lo status di Net Zero entro il 2050 attraverso partnership nella supply chain, materiali a basso impatto e circolarità, grazie alla nostra campagna "Use Better, Use Longer, Use Again" (Usa meglio, usa più a lungo, utilizza di nuovo), per prolungare la durata dei prodotti e la riciclabilità.



[Spiegazione dei Environmental Data](#) >

[Come valutiamo la sostenibilità dei prodotti](#) >

Use Better

 Materiali e imballaggio	
Confezione di cartone riciclato	No
Imballaggio senza plastica	Sì
Direttiva RoHS UE	Conformità
Numero SCIP	90215406-b6bf-44f8-b463-8540d32a6f6b
Regolamento REACH	Dichiarazione REACH

Use Again

 Reimballaggio e rifabbricazione	
Profilo di circolarità	Non sono necessarie specifiche operazioni di riciclaggio
Ritiro del prodotto	Sì
Etichetta RAEE	 Nei mercati dell'Unione Europea il prodotto deve essere smaltito in base a un metodo differenziato specifico e non tra i normali rifiuti.