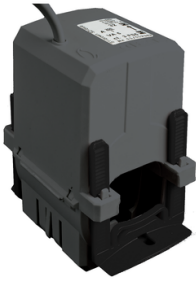


Scheda dati

Specifiche



Trasformatore di corrente PowerLogic Split Core - Tipo HP, per cavo - 0250A / 5A

METSECT5HP025

Prezzo: 217,00 EUR

Presentazione

Gamma	PowerLogic
Nome Prodotto	CT
Tipo Prodotto	Trasformatore amperometrico
corrente secondaria	5 A
classe di precisione	Classe 1 a 1,5 VA
Corrente nominale [In]	250 A

Caratteristiche tecniche

tipo trasformatore di corrente	Standard per cavo Split core
rapporto trasformatore di corrente	250/5
Corrente termica convenzionale in aria [Ith]	300 A
Fattore dsicurezza massimo	5
corrente ammessa	15000 A durante 1 s
Tensione nominale di esercizio [Ue]	720 V 50 Hz
Tensione Nominale Di Isolamento [Ui]	3 kV
Installazione	Aggancio
Larghezza	Esterno: 72,2 mm
Altezza	Esterno: 120,6 mm
Diametro	Interno: 44 mm
Classe Di Isolamento	Class E
diametro esterno cavi	44 mm
connessioni - morsetti	Cavo 2 cavi 0,5...1,5 mm ² 0,5 m

Ambiente

Norme Di Riferimento	DIN EN 60044-1 DIN EN 61869-1 DIN EN 61869-2 VDE 0414
Temperatura Ambiente	-5...50 °C
Temperatura Di Stoccaggio	-25...70 °C

Confezionamenti

Unità di misura confezione 1	PCE
Num.unità in pkg.	1
Confezione 1: altezza	8,5 cm
Confezione 1: larghezza	8,5 cm
Confezione 1: profondità	14,0 cm
Peso imballo (Kg)	456,0 g
Unità di misura confezione 2	S02
Numero di unità per confezione 2	12
Confezione 2: altezza	15,0 cm
Confezione 2: larghezza	30,0 cm
Confezione 2: profondità	40,0 cm
Confezione 2: peso	5,722 kg

Garanzia contrattuale

Garanzia (in mesi)	18
--------------------	----

Environmental Data

L'obiettivo di Schneider Electric è raggiungere lo status di Net Zero entro il 2050 attraverso partnership nella supply chain, materiali a basso impatto e circolarità, grazie alla nostra campagna "Use Better, Use Longer, Use Again" (Usa meglio, usa più a lungo, utilizza di nuovo), per prolungare la durata dei prodotti e la riciclabilità.

[Spiegazione dei Environmental Data](#) >

[Come valutiamo la sostenibilità dei prodotti](#) >

Impronta ambientale

Impronta di carbonio totale del ciclo di vita 43

Informazioni ambientali [Profilo ambientale del prodotto](#)

Use Better

Materiali e imballaggio

Confezione di cartone riciclato No

Imballaggio senza plastica No

[Direttiva RoHS UE](#) Conformità

Regolamento REACh [Dichiarazione REACh](#)

Use Again

Reimballaggio e rifabbricazione

Profilo di circolarità [Informazioni sulla fine della vita](#)

Ritiro del prodotto Si

Etichetta RAEE  Nei mercati dell'Unione Europea il prodotto deve essere smaltito in base a un metodo differenziato specifico e non tra i normali rifiuti.