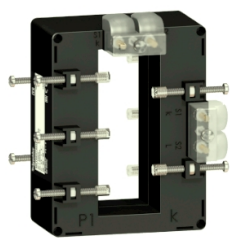


Scheda dati

Specifiche



Trasformatore Amperometrico tropicalizzato - 1500/5A- per sbarre 38x102mm

METSECT5DH150

Prezzo: 140,20 EUR

Presentazione

Gamma	PowerLogic
Nome Prodotto	CT
Tipo Prodotto	Trasformatore amperometrico
corrente secondaria	5 A
classe di precisione	Classe 0.5 a 12 VA Classe 1 a 15 VA
Corrente nominale [In]	1500 A

Caratteristiche tecniche

tipo trasformatore di corrente	Tropicalizzato per sbarra Solid core
rapporto trasformatore di corrente	1500/5
Corrente termica convenzionale in aria [Ith]	60 kA
corrente resistenza dinamica	2,5 Ith
Fattore dsicurezza massimo	5
Tensione nominale di esercizio [Ue]	720 V CA 50/60 Hz
Tensione Nominale Di Isolamento [Ui]	3 kV
Installazione	Vite di bloccaggio isolata
Supporto Di Montaggio	Barra colletttrice
Larghezza	Esterno: 98 mm Interno: 40 mm
Altezza	Esterno: 129 mm Interno: 103 mm
Profondità	Telaio : 40 mm Totale : 75 mm
Peso Netto	0,576 kg
Tensione nominale di tenuta agli impulsi [Uimp]	3 kV
Classe Di Isolamento	Classe B
apertura di barre	102 x 38
sigillatura	Con

Ambiente

Norme Di Riferimento	VDE 0414 IEC 61869-2
----------------------	-------------------------

Disclaimer: La presente documentazione non ha funzione sostitutiva e non deve essere utilizzata per stabilire l'idoneità o l'affidabilità di questi prodotti per le applicazioni di utenti specifici

Certificazioni Prodotto	CE
grado di protezione IP	IP20
Umidità relativa	0...95 %
Temperatura Ambiente	-25...50 °C

Confezionamenti

Unità di misura confezione 1	PCE
Num.unità in pkg.	1
Confezione 1: altezza	10,6 cm
Confezione 1: larghezza	10,3 cm
Confezione 1: profondità	13,8 cm
Peso imballo (Kg)	570,0 g
Unità di misura confezione 2	S03
Numero di unità per confezione 2	12
Confezione 2: altezza	30,0 cm
Confezione 2: larghezza	30,0 cm
Confezione 2: profondità	40,0 cm
Confezione 2: peso	7,327 kg

Garanzia contrattuale

Garanzia (in mesi)	18
--------------------	----

L'obiettivo di Schneider Electric è raggiungere lo status di Net Zero entro il 2050 attraverso partnership nella supply chain, materiali a basso impatto e circolarità, grazie alla nostra campagna "Use Better, Use Longer, Use Again" (Usa meglio, usa più a lungo, utilizza di nuovo), per prolungare la durata dei prodotti e la riciclabilità.

[Spiegazione dei Environmental Data](#) >


[Come valutiamo la sostenibilità dei prodotti](#) >

Impronta ambientale	
Impronta di carbonio totale del ciclo di vita	134
Informazioni ambientali	Profilo ambientale del prodotto

Use Better

Materiali e imballaggio	
Confezione di cartone riciclato	No
Imballaggio senza plastica	No
Direttiva RoHS UE	Conforme alle esenzioni
Numero SCIP	76ef2415-e8df-41ac-934d-14936531e31b
Regolamento REACH	Dichiarazione REACH

Use Again

Reimballaggio e rifabbricazione	
Profilo di circolarità	Informazioni sulla fine della vita
Ritiro del prodotto	Sì
Etichetta RAEE	 Nei mercati dell'Unione Europea il prodotto deve essere smaltito in base a un metodo differenziato specifico e non tra i normali rifiuti.