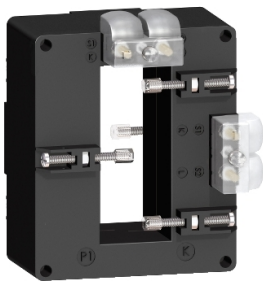


# Scheda dati

Specifiche



## Trasformatore Amperometrico tropicalizzato - 1000/5A- per sbarre 34x84mm

METSECT5DD100

Prezzo: 133,50 EUR

### Presentazione

Gamma	PowerLogic
Nome Prodotto	CT
Tipo Prodotto	Trasformatore amperometrico
corrente secondaria	5 A
classe di precisione	Classe 0.5 a 10 VA Classe 1 a 15 VA
Corrente nominale [In]	1000 A

### Caratteristiche tecniche

tipo trasformatore di corrente	Tropicalizzato per sbarra Solid core
rapporto trasformatore di corrente	1000/5
Corrente termica convenzionale in aria [Ith]	60 kA
corrente resistenza dinamica	2,5 Ith
Fattore dsicurezza massimo	5
Tensione nominale di esercizio [Ue]	720 V CA 50/60 Hz
Tensione Nominale Di Isolamento [Ui]	3 kV
Installazione	Vite di bloccaggio isolata
Supporto Di Montaggio	Barra colletttrice
Larghezza	Esterno: 96 mm Interno: 35 mm
Altezza	Esterno: 116 mm Interno: 84 mm
Profondità	Telaio : 40 mm Totale : 78,4 mm
Peso Netto	0,611 kg
Tensione nominale di tenuta agli impulsi [Uimp]	3 kV
Classe Di Isolamento	Classe B
apertura di barre	84 x 34
sigillatura	Con

### Ambiente

Norme Di Riferimento	IEC 61869-2 VDE 0414
----------------------	-------------------------

Disclaimer: La presente documentazione non ha funzione sostitutiva e non deve essere utilizzata per stabilire l'idoneità o l'affidabilità di questi prodotti per le applicazioni di utenti specifici



Certificazioni Prodotto	CE
grado di protezione IP	IP20
Umidità relativa	0...95 %
Temperatura Ambiente	-25...60 °C

## Confezionamenti

Unità di misura confezione 1	PCE
Num.unità in pkg.	1
Confezione 1: altezza	10,700 cm
Confezione 1: larghezza	10,400 cm
Confezione 1: profondità	13,700 cm
Peso imballo (Kg)	592,600 g
Unità di misura confezione 2	S03
Numero di unità per confezione 2	12
Confezione 2: altezza	30,000 cm
Confezione 2: larghezza	30,000 cm
Confezione 2: profondità	40,000 cm
Confezione 2: peso	7,511 kg

## Garanzia contrattuale

Garanzia (in mesi)	18
--------------------	----



L'obiettivo di Schneider Electric è raggiungere lo status di Net Zero entro il 2050 attraverso partnership nella supply chain, materiali a basso impatto e circolarità, grazie alla nostra campagna "Use Better, Use Longer, Use Again" (Usa meglio, usa più a lungo, utilizza di nuovo), per prolungare la durata dei prodotti e la riciclabilità.

Spiegazione dei Environmental Data >


Come valutiamo la sostenibilità dei prodotti >

Impronta ambientale	
Impronta di carbonio totale del ciclo di vita	92
Informazioni ambientali	<a href="#">Profilo ambientale del prodotto</a>

Use Better

Materiali e imballaggio	
Confezione di cartone riciclato	No
Imballaggio senza plastica	No
<a href="#">Direttiva RoHS UE</a>	Conforme alle esenzioni
Numero SCIP	7fb9d646-ea73-4188-b5eb-a6842aaaae5c
Regolamento REACH	<a href="#">Dichiarazione REACH</a>

Use Again

Reimballaggio e rifabbricazione	
Profilo di circolarità	<a href="#">Informazioni sulla fine della vita</a>
Ritiro del prodotto	Sì
Etichetta RAEE	 Nei mercati dell'Unione Europea il prodotto deve essere smaltito in base a un metodo differenziato specifico e non tra i normali rifiuti.