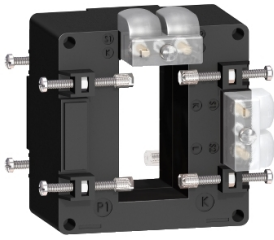


Scheda dati

Specifiche



Trasformatore Amperometrico tropicalizzato - 1250/5A- per sbarre 32x65mm

METSECT5DA125

Prezzo: 109,80 EUR

Presentazione

Gamma	PowerLogic
Nome Prodotto	CT
Tipo Prodotto	Trasformatore amperometrico
corrente secondaria	5 A
classe di precisione	Classe 0.5 a 15 VA Classe 1 a 20 VA
Corrente nominale [In]	1250 A

Caratteristiche tecniche

tipo trasformatore di corrente	Tropicalizzato per sbarra Solid core
rapporto trasformatore di corrente	1250/5
Corrente termica convenzionale in aria [Ith]	60 kA
corrente resistenza dinamica	2,5 Ith
Fattore dsicurezza massimo	5
Tensione nominale di esercizio [Ue]	720 V CA 50/60 Hz
Tensione Nominale Di Isolamento [Ui]	3 kV
Installazione	Vite di bloccaggio isolata
Supporto Di Montaggio	Barra collettice
Larghezza	Esterno: 90 mm Interno: 65 mm
Altezza	Esterno: 94 mm Interno: 32 mm
Profondità	Telaio : 40 mm Totale : 87 mm
Peso Netto	0,636 kg
Tensione nominale di tenuta agli impulsi [Uimp]	3 kV
Classe Di Isolamento	Classe B
apertura di barre	65 x 32
sigillatura	Con

Ambiente

Norme Di Riferimento	IEC 61869-2 VDE 0414
----------------------	-------------------------

Certificazioni Prodotto	EAC CE
grado di protezione IP	IP20
Umidità relativa	0...95 %
Temperatura Ambiente	-25...50 °C

Confezionamenti

Unità di misura confezione 1	PCE
Num.unità in pkg.	1
Confezione 1: altezza	10,400 cm
Confezione 1: larghezza	9,500 cm
Confezione 1: profondità	10,000 cm
Peso imballo (Kg)	611,200 g
Unità di misura confezione 2	S03
Numero di unità per confezione 2	16
Confezione 2: altezza	30,000 cm
Confezione 2: larghezza	30,000 cm
Confezione 2: profondità	40,000 cm
Confezione 2: peso	10,179 kg

Garanzia contrattuale

Garanzia (in mesi)	18
---------------------------	----

Environmental Data

L'obiettivo di Schneider Electric è raggiungere lo status di Net Zero entro il 2050 attraverso partnership nella supply chain, materiali a basso impatto e circolarità, grazie alla nostra campagna "Use Better, Use Longer, Use Again" (Usa meglio, usa più a lungo, utilizza di nuovo), per prolungare la durata dei prodotti e la riciclabilità.

[Spiegazione dei Environmental Data](#) >

[Come valutiamo la sostenibilità dei prodotti](#) >

Impronta ambientale

Impronta di carbonio totale del ciclo di vita 92

Informazioni ambientali [Profilo ambientale del prodotto](#)

Use Better

Materiali e imballaggio

Confezione di cartone riciclato No

Imballaggio senza plastica No

[Direttiva RoHS UE](#) Conforme alle esenzioni

Numero SCIP 7fb9d646-ea73-4188-b5eb-a6842aaaae5c

Regolamento REACH [Dichiarazione REACH](#)

Use Again

Reimballaggio e rifabbricazione

Profilo di circolarità [Informazioni sulla fine della vita](#)

Ritiro del prodotto Sì

Etichetta RAEE  Nei mercati dell'Unione Europea il prodotto deve essere smaltito in base a un metodo differenziato specifico e non tra i normali rifiuti.