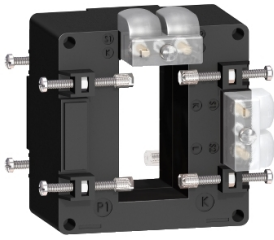


Scheda dati

Specifiche



Trasformatore Amperometrico tropicalizzato - 600/5A- per sbarre 32x65mm

METSECT5DA060

Prezzo: 75,00 EUR

Presentazione

Gamma	PowerLogic
Nome Prodotto	CT
Tipo Prodotto	Trasformatore amperometrico
corrente secondaria	5 A
classe di precisione	Classe 0.5 a 8 VA Classe 1 a 12 VA
Corrente nominale [In]	600 A

Caratteristiche tecniche

tipo trasformatore di corrente	Tropicalizzato per sbarra Solid core
rapporto trasformatore di corrente	600/5
Corrente termica convenzionale in aria [Ith]	36 kA
corrente resistenza dinamica	2,5 Ith
Fattore dsicurezza massimo	5
Tensione nominale di esercizio [Ue]	720 V CA 50/60 Hz
Tensione Nominale Di Isolamento [Ui]	3 kV
Installazione	Vite di bloccaggio isolata
Supporto Di Montaggio	Barra collettice
Larghezza	Esterno: 90 mm Interno: 65 mm
Altezza	Esterno: 94 mm Interno: 32 mm
Profondità	Telaio : 40 mm Totale : 87 mm
Peso Netto	0,541 kg
Tensione nominale di tenuta agli impulsi [Uimp]	3 kV
Classe Di Isolamento	Classe B
apertura di barre	65 x 32
sigillatura	Con

Ambiente

Norme Di Riferimento	VDE 0414 IEC 61869-2
----------------------	-------------------------

Certificazioni Prodotto	CE EAC
grado di protezione IP	IP20
Umidità relativa	0...95 %
Temperatura Ambiente	-25...60 °C

Confezionamenti

Unità di misura confezione 1	PCE
Num.unità in pkg.	1
Confezione 1: altezza	10,500 cm
Confezione 1: larghezza	9,600 cm
Confezione 1: profondità	10,100 cm
Peso imballo (Kg)	504,000 g
Unità di misura confezione 2	S03
Numero di unità per confezione 2	16
Confezione 2: altezza	30,000 cm
Confezione 2: larghezza	30,000 cm
Confezione 2: profondità	40,000 cm
Confezione 2: peso	8,464 kg

Garanzia contrattuale

Garanzia (in mesi)	18
---------------------------	----

Environmental Data

L'obiettivo di Schneider Electric è raggiungere lo status di Net Zero entro il 2050 attraverso partnership nella supply chain, materiali a basso impatto e circolarità, grazie alla nostra campagna "Use Better, Use Longer, Use Again" (Usa meglio, usa più a lungo, utilizza di nuovo), per prolungare la durata dei prodotti e la riciclabilità.

[Spiegazione dei Environmental Data >](#)

[Come valutiamo la sostenibilità dei prodotti >](#)

Impronta ambientale

Impronta di carbonio totale del ciclo di vita	248
---	-----

Use Better

Materiali e imballaggio

Confezione di cartone riciclato	No
---------------------------------	----

Imballaggio senza plastica	No
----------------------------	----

Direttiva RoHS UE	Conforme alle esenzioni
-----------------------------------	-------------------------

Numero SCIP	7fb9d646-ea73-4188-b5eb-a6842aaaae5c
-------------	--------------------------------------

Regolamento REACH	Dichiarazione REACH
-------------------	-------------------------------------

Use Again

Reimballaggio e rifabbricazione

Profilo di circolarità	Informazioni sulla fine della vita
------------------------	--

Ritiro del prodotto	Si
---------------------	----

Etichetta RAEE	 Nei mercati dell'Unione Europea il prodotto deve essere smaltito in base a un metodo differenziato specifico e non tra i normali rifiuti.
----------------	---