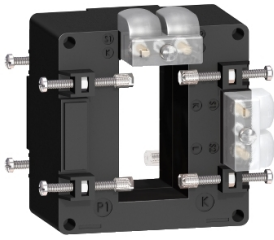


# Scheda dati

Specifiche



## Trasformatore Amperometrico tropicalizzato - 500/5A- per sbarre 32x65mm

METSECT5DA050

**Prezzo: 74,95 EUR**

### Presentazione

Gamma	PowerLogic
Nome Prodotto	CT
Tipo Prodotto	Trasformatore amperometrico
corrente secondaria	5 A
classe di precisione	Classe 0.5 a 8 VA Classe 1 a 10 VA
Corrente nominale [In]	500 A

### Caratteristiche tecniche

tipo trasformatore di corrente	Tropicalizzato per sbarra Solid core
rapporto trasformatore di corrente	500/5
Corrente termica convenzionale in aria [Ith]	30 kA
corrente resistenza dinamica	2,5 Ith
Fattore dsicurezza massimo	5
Tensione nominale di esercizio [Ue]	720 V CA 50/60 Hz
Tensione Nominale Di Isolamento [Ui]	3 kV
Installazione	Vite di bloccaggio isolata
Supporto Di Montaggio	Barra collettice
Larghezza	Esterno: 90 mm Interno: 65 mm
Altezza	Esterno: 94 mm Interno: 32 mm
Profondità	Telaio : 40 mm Totale : 87 mm
Peso Netto	0,541 kg
Tensione nominale di tenuta agli impulsi [Uimp]	3 kV
Classe Di Isolamento	Classe B
apertura di barre	65 x 32
sigillatura	Con

### Ambiente

Norme Di Riferimento	IEC 61869-2 VDE 0414
----------------------	-------------------------

<b>Certificazioni Prodotto</b>	CE
<b>grado di protezione IP</b>	IP20
<b>Umidità relativa</b>	0...95 %
<b>Temperatura Ambiente</b>	-25...60 °C

## Confezionamenti

<b>Unità di misura confezione 1</b>	PCE
<b>Num.unità in pkg.</b>	1
<b>Confezione 1: altezza</b>	10,200 cm
<b>Confezione 1: larghezza</b>	9,400 cm
<b>Confezione 1: profondità</b>	10,100 cm
<b>Peso imballo (Kg)</b>	480,600 g
<b>Unità di misura confezione 2</b>	S03
<b>Numero di unità per confezione 2</b>	16
<b>Confezione 2: altezza</b>	30,000 cm
<b>Confezione 2: larghezza</b>	30,000 cm
<b>Confezione 2: profondità</b>	40,000 cm
<b>Confezione 2: peso</b>	8,090 kg

## Garanzia contrattuale

<b>Garanzia (in mesi)</b>	18
---------------------------	----

## Environmental Data

L'obiettivo di Schneider Electric è raggiungere lo status di Net Zero entro il 2050 attraverso partnership nella supply chain, materiali a basso impatto e circolarità, grazie alla nostra campagna "Use Better, Use Longer, Use Again" (Usa meglio, usa più a lungo, utilizza di nuovo), per prolungare la durata dei prodotti e la riciclabilità.

[Spiegazione dei Environmental Data](#) >

[Come valutiamo la sostenibilità dei prodotti](#) >

### Impronta ambientale

Impronta di carbonio totale del ciclo di vita 222

Informazioni ambientali [Profilo ambientale del prodotto](#)

### Use Better

#### Materiali e imballaggio

Confezione di cartone riciclato No

Imballaggio senza plastica No

[Direttiva RoHS UE](#) Conforme alle esenzioni

Numero SCIP 76ef2415-e8df-41ac-934d-14936531e31b

Regolamento REACH [Dichiarazione REACH](#)

### Use Again

#### Reimballaggio e rifabbricazione

Profilo di circolarità [Informazioni sulla fine della vita](#)

Ritiro del prodotto Sì

Etichetta RAEE  Nei mercati dell'Unione Europea il prodotto deve essere smaltito in base a un metodo differenziato specifico e non tra i normali rifiuti.