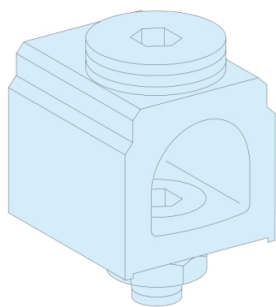


Scheda dati

Specifiche



4 CONNETTORI 400A 300MMQ

LVS07053

Prezzo: 463,50 EUR

Presentazione

Gamma	Linergy
Gamma Prodotto	Linergy
Tipo Prodotto	Connettore
Nome Prodotto	Sbarre in rame
Accessorio / Parte Separata	Accessorio di connessione
Compatibilità Gamma	Linergy sbarre in rame barra colletttrice PrismaSeT PrismaSeT G Cassetta PrismaSeT PrismaSeT P cubicle
Compatibilità Del Prodotto	M12 drilled busbar
Numero di poli	1P

Caratteristiche tecniche

Descrizione contenitore	Armadio Cassetta autoportante Cassetta a parete
Corrente nominale di impiego [Ie]	400 A
connessioni - morsetti	Morsetto a vite300 mm² rigido
Materiale conduttore	Rame Alluminio
Quantità Per Confezione	Set da 4
Altezza	37 mm
Larghezza	36 mm
Profondità	37 mm
Peso Netto	0,545 kg
Colore	Naturale

Confezionamenti

Unità di misura confezione 1	PCE
Num.unità in pkg.	1
Confezione 1: altezza	4,0 cm
Confezione 1: larghezza	12,0 cm
Confezione 1: profondità	9,0 cm
Peso imballo (Kg)	705,0 g
Unità di misura confezione 2	CAR

Disclaimer: La presente documentazione non ha funzione sostitutiva e non deve essere utilizzata per stabilire l'idoneità o l'affidabilità di questi prodotti per le applicazioni di utenti specifici

Numero di unità per confezione 2	20
Confezione 2: altezza	25,5 cm
Confezione 2: larghezza	26,0 cm
Confezione 2: profondità	38,5 cm
Confezione 2: peso	14,395 kg
Unità di misura confezione 3	P12
Numero di unità per confezione 3	320
Confezione 3: altezza	65,0 cm
Confezione 3: larghezza	80,0 cm
Confezione 3: profondità	120,0 cm
Confezione 3: peso	242,5 kg

Garanzia contrattuale

Garanzia (in mesi)	18
--------------------	----

L'obiettivo di Schneider Electric è raggiungere lo status di Net Zero entro il 2050 attraverso partnership nella supply chain, materiali a basso impatto e circolarità, grazie alla nostra campagna "Use Better, Use Longer, Use Again" (Usa meglio, usa più a lungo, utilizza di nuovo), per prolungare la durata dei prodotti e la riciclabilità.

Spiegazione dei Environmental Data >


Come valutiamo la sostenibilità dei prodotti >

Impronta ambientale	
Impronta di carbonio totale del ciclo di vita	10
Informazioni ambientali	Profilo ambientale del prodotto

Use Better

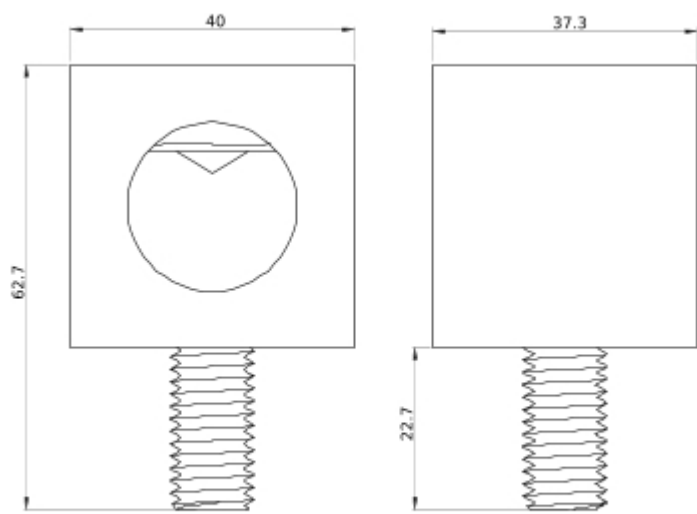
Materiali e imballaggio	
Confezione di cartone riciclato	Sì
Imballaggio senza plastica	No
Direttiva RoHS UE	Conforme alle esenzioni
Regolamento REACH	Dichiarazione REACH
Stato privo di alogeni	Prodotto con parti in plastica prive di alogeni
Senza PVC	Sì
Senza silicone	Sì

Use Again

Reimballaggio e rifabbricazione	
Profilo di circolarità	Non sono necessarie specifiche operazioni di riciclaggio
Ritiro del prodotto	Sì
Etichetta RAEE	 Nei mercati dell'Unione Europea il prodotto deve essere smaltito in base a un metodo differenziato specifico e non tra i normali rifiuti.

Technical Illustration

Dimensions



- All dimensions are approximate and are in
- Also see technical documentation.