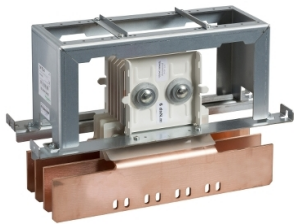


# Scheda dati

Specifiche



## Interfaccia Canalis 1600A 4P

LVS04704

Prezzo: 3.127,00 EUR

### Presentazione

Gamma	Prisma
Gamma Prodotto	PrismaSeT P
Tipo Prodotto	Interfaccia e connessione Canalis
product name	PrismaSeT PrismaSeT P Cassetta
Accessorio / Parte Separata	Accessorio di interfaccia
Norme	IEC 61439-2, all'interno della cassetta IEC 61439-1, all'interno della cassetta
Certificazioni Prodotto	ASTA

### Caratteristiche tecniche

connessione contenitore-dispositivo	KT con Canalis
Numero di poli	4P
installation description	Armadio - larghezza 650 mm
profondità contenitore	400 mm: lato anteriore 400 + 400 mm: lato posteriore
dispositivo installato	Compact: estraibile NS630b...1000 - controllo: manovra rotativa diretta frontale verticale installazione Compact: estraibile NS1250 - controllo: manovra rotativa diretta frontale verticale installazione Compact: estraibile NS630b...1000 - controllo: meccanismo motore verticale installazione Compact: estraibile NS1250 - controllo: meccanismo motore verticale installazione Compact: estraibile NS630b...1000 - controllo: leva verticale installazione Compact: estraibile NS1250 - controllo: leva verticale installazione Compact: fisso NS630b...1000 - controllo: leva verticale installazione Compact: fisso NS1250 - controllo: leva verticale installazione Compact: fisso NS630b...1000 - controllo: manovra rotativa diretta frontale verticale installazione Compact: fisso NS1250 - controllo: manovra rotativa diretta frontale verticale installazione Compact: fisso NS630b...1000 - controllo: meccanismo motore verticale installazione Compact: fisso NS1250 - controllo: meccanismo motore verticale installazione Compact: fisso NS1600 - controllo: leva verticale installazione Compact: fisso NS1600 - controllo: manovra rotativa diretta frontale verticale installazione Compact: fisso NS1600 - controllo: meccanismo motore verticale installazione Compact: estraibile NS1600 - controllo: manovra rotativa diretta frontale verticale installazione Compact: estraibile NS1600 - controllo: meccanismo motore verticale installazione Compact: estraibile NS1600 - controllo: leva verticale installazione Masterpact: fisso NT06...10 - controllo: leva verticale installazione Masterpact: fisso NT06...10 - controllo: meccanismo motore verticale installazione Masterpact: fisso NT12 - controllo: leva verticale installazione Masterpact: fisso NT12 - controllo: meccanismo motore verticale installazione Masterpact: fisso NT16 - controllo: leva verticale installazione Masterpact: fisso NT16 - controllo: meccanismo motore verticale installazione

Corrente nominale di impiego [Ie]	1600 A
-----------------------------------	--------

Disclaimer: La presente documentazione non ha funzione sostitutiva e non deve essere utilizzata per stabilire l'idoneità o l'affidabilità di questi prodotti per le applicazioni di utenti specifici

Colore	Naturale
Altezza	410 mm
Larghezza	600 mm
Profondità	285 mm
Peso Netto	32,42 kg
Quantità Per Confezione	Set da 1



## Confezionamenti

Unità di misura confezione 1	PCE
Num.unità in pkg.	1
Confezione 1: altezza	43,0 cm
Confezione 1: larghezza	25,0 cm
Confezione 1: profondità	62,0 cm
Peso imballo (Kg)	32,75 kg
Unità di misura confezione 2	P06
Numero di unità per confezione 2	2
Confezione 2: altezza	59,0 cm
Confezione 2: larghezza	60,0 cm
Confezione 2: profondità	80,0 cm
Confezione 2: peso	71,5 kg

## Garanzia contrattuale

Garanzia (in mesi)	18
--------------------	----

Environmental Data

L'obiettivo di Schneider Electric è raggiungere lo status di Net Zero entro il 2050 attraverso partnership nella supply chain, materiali a basso impatto e circolarità, grazie alla nostra campagna "Use Better, Use Longer, Use Again" (Usa meglio, usa più a lungo, utilizza di nuovo), per prolungare la durata dei prodotti e la riciclabilità.

[Spiegazione dei Environmental Data](#) >

[Come valutiamo la sostenibilità dei prodotti](#) >

Impronta ambientale

Informazioni ambientali

[Profilo ambientale del prodotto](#)


Use Better

Materiali e imballaggio

Confezione di cartone riciclato	Sì
Imballaggio senza plastica	No
<a href="#">Direttiva RoHS UE</a>	Conformità
Regolamento REACH	<a href="#">Dichiarazione REACH</a>
Stato privo di alogeni	Prodotto con parti in plastica prive di alogeni
Senza PVC	Sì
Senza silicone	Sì

Use Again

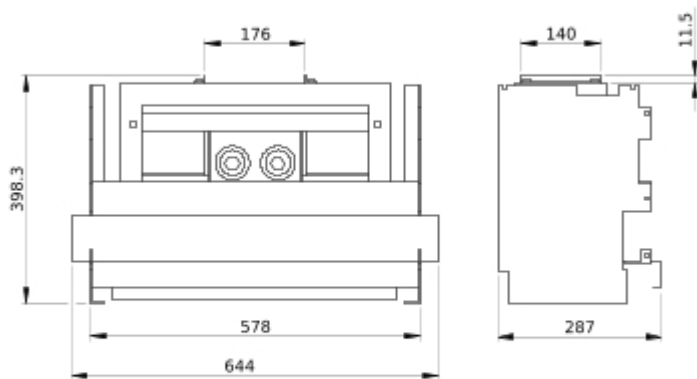
Reimballaggio e rifabbricazione

Profilo di circolarità	Non sono necessarie specifiche operazioni di riciclaggio
Ritiro del prodotto	Sì
Etichetta RAEE	 Nei mercati dell'Unione Europea il prodotto deve essere smaltito in base a un metodo differenziato specifico e non tra i normali rifiuti.

Technical Illustration

Dimensions

---



- All dimensions are approximate and are in mm  
- Also see technical documentation.