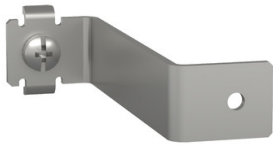


Scheda dati

Specifiche



Supporto di fissaggio guida Din H80 G

LVS04208

Prezzo: 32,50 EUR

Presentazione

Gamma	Prisma
Gamma Prodotto	PrismaSeT G
Tipo Prodotto	Supporto
Accessorio / Parte Separata	Accessorio per installazione
Compatibilità Gamma	PrismaSeT PrismaSeT G Cassetta
connessione contenitore-dispositivo	Sbarra di terra: verticale con viti

Caratteristiche tecniche

Installazione	Con viti
Supporto Di Montaggio	Montanti funzionali
installation description	Cassetta autoportante - larghezza 600 mm Cassetta a parete - larghezza 600 mm Canalina a pavimento - larghezza 300 mm Canalina a parete - larghezza 300 mm
Quantità Per Confezione	Set da 2
Altezza	80 mm
Larghezza	47 mm
Profondità	20 mm
Colore	Naturale
Peso Netto	0,08 kg

Confezionamenti

Unità di misura confezione 1	PCE
Num.unità in pkg.	1
Confezione 1: altezza	2,500 cm
Confezione 1: larghezza	5,400 cm
Confezione 1: profondità	10,000 cm
Peso imballo (Kg)	74,000 g
Unità di misura confezione 2	S02
Numero di unità per confezione 2	20
Confezione 2: altezza	15,000 cm
Confezione 2: larghezza	30,000 cm
Confezione 2: profondità	40,000 cm

Disclaimer: La presente documentazione non ha funzione sostitutiva e non deve essere utilizzata per stabilire l' idoneità o l' affidabilità di questi prodotti per le applicazioni di utenti specifici

Confezione 2: peso	1,680 kg
--------------------	----------

Garanzia contrattuale

Garanzia (in mesi)	18
--------------------	----

L'obiettivo di Schneider Electric è raggiungere lo status di Net Zero entro il 2050 attraverso partnership nella supply chain, materiali a basso impatto e circolarità, grazie alla nostra campagna "Use Better, Use Longer, Use Again" (Usa meglio, usa più a lungo, utilizza di nuovo), per prolungare la durata dei prodotti e la riciclabilità.

Spiegazione dei Environmental Data >

Come valutiamo la sostenibilità dei prodotti >

Impronta ambientale	
Informazioni ambientali	Profilo ambientale del prodotto
Use Better	
Materiali e imballaggio	
Confezione di cartone riciclato	Sì
Imballaggio senza plastica	No
Direttiva RoHS UE	Conformità
Regolamento REACH	Dichiarazione REACH
Stato privo di alogeni	Prodotto con parti in plastica prive di alogeni
Senza PVC	Sì
Senza silicone	Sì
Use Again	
Reimballaggio e rifabbricazione	
Profilo di circolarità	Non sono necessarie specifiche operazioni di riciclaggio
Ritiro del prodotto	Sì

Technical Illustration

Dimensions

