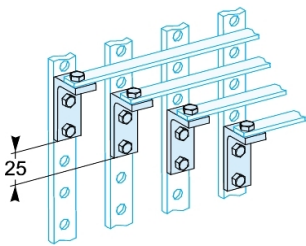


# Scheda dati

Specifiche



## 4 squadrette 250A

LVS04190

Prezzo: 101,20 EUR

### Presentazione

Gamma	Linergy
Gamma Prodotto	Linergy
Tipo Prodotto	Staffa ad angolo
Nome Prodotto	Sbarre in rame
Accessorio / Parte Separata	Accessorio per installazione
Compatibilità Gamma	Linergy sbarre in rame barra colletttrice PrismaSeT PrismaSeT G Cassetta PrismaSeT PrismaSeT P cubicle
connessione contenitore-dispositivo	Barra posteriore: verticale con viti Barra posteriore: orizzontale con viti
Corrente nominale di impiego [Ie]	250 A

### Caratteristiche tecniche

installation description	Cassetta autoportante - larghezza 600 mm Cassetta a parete - larghezza 600 mm Canalina a pavimento - larghezza 300 mm Canalina a parete - larghezza 300 mm Armadio Vano cavi Cassetta autoportante - larghezza 850 mm
Materiale	Rame
Quantità Per Confezione	Set da 4
Colore	Naturale
Peso Netto	0,485 kg

### Confezionamenti

Unità di misura confezione 1	PCE
Num.unità in pkg.	1
Confezione 1: altezza	2,500 cm
Confezione 1: larghezza	6,000 cm
Confezione 1: profondità	9,000 cm
Peso imballo (Kg)	477,900 g
Unità di misura confezione 2	S02
Numero di unità per confezione 2	5
Confezione 2: altezza	15,000 cm
Confezione 2: larghezza	30,000 cm

Disclaimer: La presente documentazione non ha funzione sostitutiva e non deve essere utilizzata per stabilire l'idoneità o l'affidabilità di questi prodotti per le applicazioni di utenti specifici

Confezione 2: profondità	40,000 cm
Confezione 2: peso	2,646 kg
Unità di misura confezione 3	P12
Numero di unità per confezione 3	40
Confezione 3: altezza	28,000 cm
Confezione 3: larghezza	80,000 cm
Confezione 3: profondità	120,000 cm
Confezione 3: peso	33,116 kg

## Garanzia contrattuale

Garanzia (in mesi)	18
--------------------	----

L'obiettivo di Schneider Electric è raggiungere lo status di Net Zero entro il 2050 attraverso partnership nella supply chain, materiali a basso impatto e circolarità, grazie alla nostra campagna "Use Better, Use Longer, Use Again" (Usa meglio, usa più a lungo, utilizza di nuovo), per prolungare la durata dei prodotti e la riciclabilità.

Spiegazione dei Environmental Data >

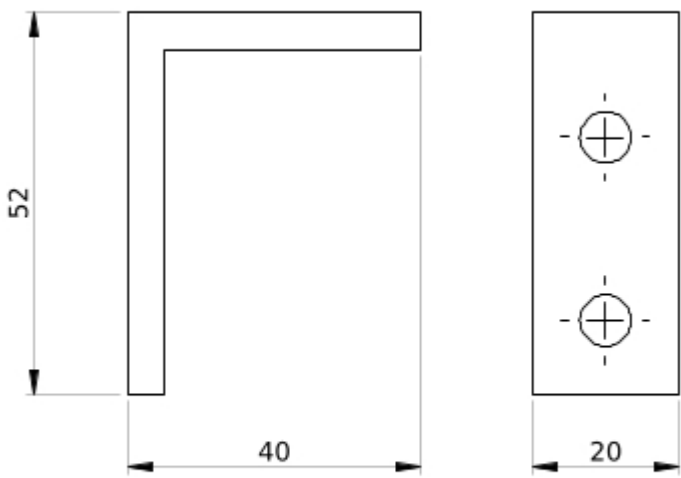
Come valutiamo la sostenibilità dei prodotti >

Impronta ambientale	
Informazioni ambientali	<a href="#">Profilo ambientale del prodotto</a>
Use Better	
Materiali e imballaggio	
Confezione di cartone riciclato	Sì
Imballaggio senza plastica	No
<a href="#">Direttiva RoHS UE</a>	Conformità
Regolamento REACH	<a href="#">Dichiarazione REACH</a>
Stato privo di alogeni	Prodotto con parti in plastica prive di alogeni
Senza PVC	Sì
Senza silicone	Sì
Use Again	
Reimballaggio e rifabbricazione	
Profilo di circolarità	Non sono necessarie specifiche operazioni di riciclaggio
Ritiro del prodotto	Sì

Technical Illustration

Dimensions

---



- All dimensions are approximate and are in mm
- Also see technical documentation.