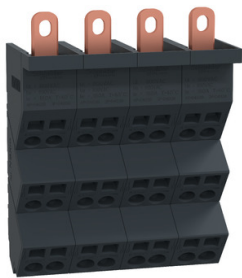


# Scheda dati

Specifiche



## Polybloc NSXm 3P 160A

LVS04039

Prezzo: 175,40 EUR

### Presentazione

Gamma	Linergy
Gamma Prodotto	Linergy
Tipo Prodotto	Blocco di distribuzione
Nome Prodotto	Linergy DP
Compatibilità Gamma	PrismaSeT PrismaSeT G Cassetta PrismaSeT PrismaSeT P Cassetta PrismaSeT Prisma PH Cassetta PrismaSeT PrismaSeT Pack 250 Cassetta Compact Compact NSXm interruttore automatico
Accessorio / Parte Separata	Accessorio di distribuzione della corrente
Grado Di Protezione IP	IPxx B

### Caratteristiche tecniche

Supporto Di Montaggio	Piastra di montaggio per Prisma Guida DIN
Dispositivo installato	Compact: fisso NSXm senza protezione differenziale - controllo: leva - orizzontale installazione Compact: fisso NSXm senza protezione differenziale - controllo: manovra rotativa diretta frontale - orizzontale installazione Compact: fisso NSXm integrato protezione differenziale - controllo: leva - orizzontale installazione Compact: fisso NSXm integrato protezione differenziale - controllo: manovra rotativa diretta frontale - orizzontale installazione Compact: fisso NSXm senza protezione differenziale - controllo: leva - verticale installazione Compact: fisso NSXm senza protezione differenziale - controllo: manovra rotativa diretta frontale - verticale installazione Compact: fisso NSXm integrato protezione differenziale - controllo: leva - verticale installazione Compact: fisso NSXm integrato protezione differenziale - controllo: manovra rotativa diretta frontale - verticale installazione
Numero di poli	4P
Tensione nominale di impiego [Ue]	690 V CA
Tensione Nominale Di Isolamento [Ui]	800 V CA
Tensione Nominale Di Tenuta Agli Impulsi [Uimp]	8 kV
Corrente nominale di impiego [Ie]	160 A a 40 °C
Corrente Nominale Di Picco Ammissibile [Ipk]	20 kA
I²t all'attivazione	4700000 A²s
Connessioni - morsetti	Alimentazione: occhiello (per phase) 70 mm² Distribuzione: terminale a molla (per phase) , 4 4...10 mm² (Rigido o flessibile) Distribuzione: terminale a molla (per phase) , 2 6...16 mm² (Rigido o flessibile)

Disclaimer: La presente documentazione non ha funzione sostitutiva e non deve essere utilizzata per stabilire l'idoneità o l'affidabilità di questi prodotti per le applicazioni di utenti specifici

Passo 9 mm	12
Altezza	140 mm
Larghezza	108 mm
Profondità	58 mm
Colore	Nero

## Ambiente

Grado di inquinamento	3
Categoria di sovratensione	III
resistenza al filo incandescente	960 °C conforme a IEC 60695-2-11
Norme	IEC 60947-7-1 IEC 61439-1, all'interno della cassetta IEC 61439-2, all'interno della cassetta
Certificazioni Prodotto	ASTA
Temperatura Ambiente	-25...55 °C

## Confezionamenti

Unità di misura confezione 1	PCE
Num.unità in pkg.	1
Confezione 1: altezza	6,5 cm
Confezione 1: larghezza	12,6 cm
Confezione 1: profondità	14,5 cm
Peso imballo (Kg)	748 g
Unità di misura confezione 2	S02
Numero di unità per confezione 2	10
Confezione 2: altezza	15 cm
Confezione 2: larghezza	30 cm
Confezione 2: profondità	40 cm
Confezione 2: peso	7,739 kg

## Garanzia contrattuale

Garanzia (in mesi)	18
--------------------	----

Environmental Data

L'obiettivo di Schneider Electric è raggiungere lo status di Net Zero entro il 2050 attraverso partnership nella supply chain, materiali a basso impatto e circolarità, grazie alla nostra campagna "Use Better, Use Longer, Use Again" (Usa meglio, usa più a lungo, utilizza di nuovo), per prolungare la durata dei prodotti e la riciclabilità.

[Spiegazione dei Environmental Data](#) >

[Come valutiamo la sostenibilità dei prodotti](#) >

Impronta ambientale

Informazioni ambientali

[Profilo ambientale del prodotto](#)


Use Better

Materiali e imballaggio

Confezione di cartone riciclato	Sì
Imballaggio senza plastica	Sì
<a href="#">Direttiva RoHS UE</a>	Conformità
Regolamento REACH	<a href="#">Dichiarazione REACH</a>
Stato privo di alogeni	Prodotto con parti in plastica prive di alogeni
Senza PVC	Sì
Senza silicone	Sì

Use Again

Reimballaggio e rifabbricazione

Profilo di circolarità	Non sono necessarie specifiche operazioni di riciclaggio
Ritiro del prodotto	Sì
Etichetta RAEE	 Nei mercati dell'Unione Europea il prodotto deve essere smaltito in base a un metodo differenziato specifico e non tra i normali rifiuti.