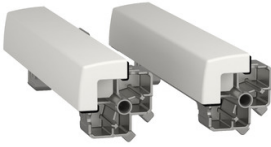


Scheda dati

Specifiche

2 angolari RAL9003 IP55

LVS01025



Prezzo: 158,20 EUR

Presentazione

Gamma	Prisma
Gamma Prodotto	PrismaSeT G
Tipo Prodotto	Angolari
Accessorio / Parte Separata	Ricambio
Compatibilità Gamma	PrismaSeT PrismaSeT G Cassetta
Compatibilità Del Prodotto	Quadro IP55
Grado Di Protezione IP	IP55

Caratteristiche tecniche

installation description	Cassetta a parete - larghezza 600 mm Cassetta autoportante - larghezza 600 mm
Quantità Per Confezione	Set da 2
Peso Netto	1,32 kg
Finitura Superficie	Bucciato
Trattamento di protezione	Trattamento con elettroforesi e polvere epossidica poliestere polimerizzata
Colore	Bianco (RAL 9003)

Confezionamenti

Unità di misura confezione 1	PCE
Num.unità in pkg.	1
Confezione 1: altezza	12,000 cm
Confezione 1: larghezza	12,000 cm
Confezione 1: profondità	25,000 cm
Peso imballo (Kg)	1,392 kg
Unità di misura confezione 2	S04
Numero di unità per confezione 2	5
Confezione 2: altezza	30,000 cm
Confezione 2: larghezza	40,000 cm
Confezione 2: profondità	60,000 cm
Confezione 2: peso	7,584 kg

Garanzia contrattuale

Environmental Data

L'obiettivo di Schneider Electric è raggiungere lo status di Net Zero entro il 2050 attraverso partnership nella supply chain, materiali a basso impatto e circolarità, grazie alla nostra campagna "Use Better, Use Longer, Use Again" (Usa meglio, usa più a lungo, utilizza di nuovo), per prolungare la durata dei prodotti e la riciclabilità.

[Spiegazione dei Environmental Data >](#)

[Come valutiamo la sostenibilità dei prodotti >](#)

Impronta ambientale

[Informazioni ambientali](#)

[Profilo ambientale del prodotto](#)

Use Better

Materiali e imballaggio

Confezione di cartone riciclato

Sì

Imballaggio senza plastica

No

[Direttiva RoHS UE](#)

Conformità

Regolamento REACH

[Dichiarazione REACH](#)

Stato privo di alogeni

Prodotto con parti in plastica prive di alogeni

Senza PVC

Sì

Senza silicone

Sì

Use Again

Reimballaggio e rifabbricazione

Profilo di circolarità

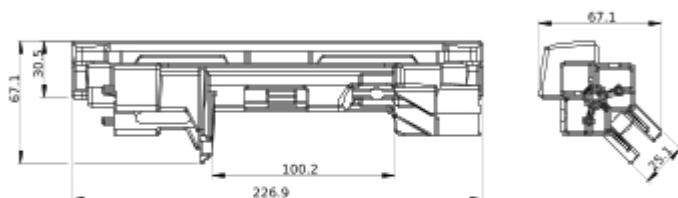
Non sono necessarie specifiche operazioni di riciclaggio

Ritiro del prodotto

Sì

Technical Illustration

Dimensions



- All dimensions are approximate and are in mm
- Also see technical documentation.