

# Scheda dati

Specifiche



## Contattore TeSys LC1D - 4 poli - AC1 440V 20 A - 110 V AC

LC1DT20F7

**Prezzo: 55,00 EUR**

### Presentazione

<b>Gamma</b>	TeSys TeSys Deca
<b>Gamma Prodotto</b>	TeSys Deca
<b>Tipo Prodotto</b>	Contattore
<b>Nome Dispositivo</b>	LC1D
<b>Applicazione contattore</b>	Carico resistivo
<b>Categoria di utilizzazione</b>	AC-1
<b>Numero di poli</b>	4P
<b>Tensione nominale di impiego [Ue]</b>	<= 690 V CA 25...400 Hz circuito di potenza: <= 300 V DC circuito di potenza:
<b>Corrente nominale di impiego [Ie]</b>	20 A (at <60 °C) at <= 440 V CA AC-1 for circuito di potenza
<b>[Uc] control circuit voltage</b>	110 V CA 50/60 Hz

### Caratteristiche tecniche

<b>Codice compatibilità</b>	LC1D
<b>Composizione contatto polo</b>	4 NO
<b>copertura di protezione</b>	Con
<b>Corrente termica convenzionale in aria aperta [Ith]</b>	10 A (at 60 °C) for circuito segnalazione 20 A (at 60 °C) for circuito di potenza
<b>Potere di chiusura nominale Irms</b>	140 A CA for circuito segnalazione conforming to IEC 60947-5-1 250 A DC for circuito segnalazione conforming to IEC 60947-5-1 250 A at 440 V for circuito di potenza conforming to IEC 60947
<b>capacità di interruzione nominale</b>	250 A at 440 V for circuito di potenza conforming to IEC 60947
<b>Corrente nominale ammissibile di breve durata [Icw]</b>	30 A 40 °C - 10 min for circuito di potenza 61 A 40 °C - 1 min for circuito di potenza 105 A 40 °C - 10 s for circuito di potenza 210 A 40 °C - 1 s for circuito di potenza 100 A - 1 s for circuito segnalazione 120 A - 500 ms for circuito segnalazione 140 A - 100 ms for circuito segnalazione
<b>Calibro del fusibile associato</b>	10 A gG for circuito segnalazione conforming to IEC 60947-5-1 25 A gG at <= 690 V coordination Tipo 1 for circuito di potenza 20 A gG at <= 690 V coordination Tipo 2 for circuito di potenza
<b>impedenza media</b>	2,5 mOhm - Ith 20 A 50 Hz for circuito di potenza
<b>dissipazione di potenza per polo</b>	1,56 W AC-1

<b>Tensione nominale di isolamento [Ui]</b>	600 V CSA certificato circuito di potenza: 600 V UL certificato circuito di potenza: 690 V conforme a IEC 60947-1 circuito segnalazione: 600 V CSA certificato circuito segnalazione: 600 V UL certificato circuito segnalazione: 690 V conforme a IEC 60947-4-1 circuito di potenza:
<b>Categoria di sovratensione</b>	III
<b>Grado di inquinamento</b>	3
<b>Tensione nominale di tenuta agli impulsi [Uimp]</b>	6 kV conforme a IEC 60947
<b>Livello di affidabilità sicurezza</b>	B10d = 1369863 cicli Contattore con carico nominale conforme a EN/ISO 13849-1 B10d = 20000000 cicli Contattore con carico meccanico conforme a EN/ISO 13849-1
<b>Durata meccanica</b>	15 Mcicli
<b>tipo circuito di controllo</b>	CA a 50/60 Hz
<b>tecnologia bobina</b>	Senza modulo soppressore integrato
<b>limiti tensione circuito di controllo</b>	0,3...0,6 Uc (-40...70 °C):diseccitazione CA 50/60 Hz 0,8...1,1 Uc (-40...60 °C):operativo CA 50 Hz 0,85...1.1 Uc (-40...60 °C):operativo CA 60 Hz 1...1.1 Uc (60...70 °C):operativo CA 50/60 Hz
<b>potenza di spunto in VA</b>	70 VA 60 Hz cos phi 0,75 (at 20 °C) 70 VA 50 Hz cos phi 0,75 (at 20 °C)
<b>assorbimento potenza di mantenimento VA</b>	7,5 VA 60 Hz cos phi 0,3 (at 20 °C) 7 VA 50 Hz cos phi 0,3 (at 20 °C)
<b>dissipazione di calore</b>	2...3 W at 50/60 Hz
<b>tempo di funzionamento</b>	4...19 ms apertura 12...22 ms chiusura
<b>Maximum operating rate</b>	3600 cicli/h at 60 °C
<b>Connessioni / Morsetti</b>	Circuito di controllo: morsetti di fissaggio a vite 2 1...2,5 mm <sup>2</sup> - cable stiffness: flessibile con estremità cavo Circuito di controllo: morsetti di fissaggio a vite 1 1...4 mm <sup>2</sup> - cable stiffness: flessibile senza estremità del cavo Circuito di controllo: morsetti di fissaggio a vite 2 1...4 mm <sup>2</sup> - cable stiffness: flessibile senza estremità del cavo Circuito di controllo: morsetti di fissaggio a vite 1 1...4 mm <sup>2</sup> - cable stiffness: flessibile con estremità cavo Circuito di controllo: morsetti di fissaggio a vite 1 1...4 mm <sup>2</sup> - cable stiffness: solido senza estremità del cavo Circuito di controllo: morsetti di fissaggio a vite 2 1...4 mm <sup>2</sup> - cable stiffness: solido senza estremità del cavo Circuito di potenza: morsetti di fissaggio a vite 1 1...4 mm <sup>2</sup> - cable stiffness: flessibile senza estremità del cavo Circuito di potenza: morsetti di fissaggio a vite 2 1...4 mm <sup>2</sup> - cable stiffness: flessibile senza estremità del cavo Circuito di potenza: morsetti di fissaggio a vite 1 1...4 mm <sup>2</sup> - cable stiffness: flessibile con estremità cavo Circuito di potenza: morsetti di fissaggio a vite 2 1...2,5 mm <sup>2</sup> - cable stiffness: flessibile con estremità cavo Circuito di potenza: morsetti di fissaggio a vite 1 1...4 mm <sup>2</sup> - cable stiffness: solido senza estremità del cavo Circuito di potenza: morsetti di fissaggio a vite 2 1...4 mm <sup>2</sup> - cable stiffness: solido senza estremità del cavo
<b>Coppia di serraggio</b>	Circuito di controllo: 1,7 Nm - su morsetti di fissaggio a vite - con cacciavite piatto Ø 6 mm Circuito di controllo: 1,7 Nm - su morsetti di fissaggio a vite - con cacciavite Philips No 2 Circuito di potenza: 1,7 Nm - su morsetti di fissaggio a vite - con cacciavite piatto Ø 6 mm Circuito di potenza: 1,7 Nm - su morsetti di fissaggio a vite - con cacciavite Philips No 2 Circuito di controllo: 1,7 Nm - su morsetti di fissaggio a vite - con cacciavite pozidriv No 2 Circuito di potenza: 1,7 Nm - su morsetti di fissaggio a vite - con cacciavite pozidriv No 2
<b>Composizione contatto ausiliario</b>	1 NO + 1 NC

<b>tipo contatti ausiliari</b>	tipo con collegamento meccanico 1 NO + 1 NC conforme a IEC 60947-5-1 tipo contatto a specchio 1 NC conforme a IEC 60947-4-1
<b>Frequenza circ. segnalazione</b>	25...400 Hz
<b>Tensione minima di commutazione</b>	17 V for circuito segnalazione
<b>Corrente minima di commutazione</b>	5 mA for circuito segnalazione
<b>Resistenza di isolamento</b>	> 10 MOhm for circuito segnalazione
<b>Tempo di non sovrapposizione</b>	1,5 ms alla disattivazione tra contatto NC e NO 1,5 ms all'attivazione tra contatto NC e NO
<b>Supporto Di Montaggio</b>	Rail Piastra

## Ambiente

<b>norme di riferimento</b>	CSA C22.2 No 14 EN 60947-4-1 EN 60947-5-1 IEC 60947-4-1 IEC 60947-5-1 UL 60947-4-1 IEC 60335-1
<b>Certificazioni Prodotto</b>	DNV GL CCC LROS (Lloyds Register of shipping) RINA BV GOST UL CSA CB
<b>grado di protezione IP</b>	IP20 Lato frontale conforme a CEI 60529
<b>Trattamento di protezione</b>	TH conforme a IEC 60068-2-30
<b>tenuta climatica</b>	conforme a IACS E10 esposizione al calore umido conforme a IEC 60947-1 Annex Q category D esposizione al calore umido
<b>temperatura ammessa vicino al dispositivo</b>	-40...60 °C 60...70 °C con declassamento
<b>Altitudine di funzionamento</b>	0...3000 m
<b>Resistenza Al Fuoco</b>	850 °C conforme a IEC 60695-2-1
<b>Tenuta Al Fuoco</b>	V1 conforme a UL 94
<b>robustezza meccanica</b>	Vibrazioni contattore aperto (2 Gn, 5...300 Hz) Vibrazioni contattore chiuso (4 Gn, 5...300 Hz) Urti contattore chiuso (15 Gn per 11 ms) Urti contattore aperto (10 Gn per 11 ms)
<b>Altezza</b>	85 mm
<b>Larghezza</b>	45 mm
<b>Profondità</b>	92 mm
<b>Peso Netto</b>	0,365 kg

## Confezionamenti

<b>Unità di misura confezione 1</b>	PCE
<b>Num.unità in pkg.</b>	1
<b>Confezione 1: altezza</b>	5,500 cm
<b>Confezione 1: larghezza</b>	9,500 cm

<b>Confezione 1: profondità</b>	12,000 cm
<b>Peso imballo (Kg)</b>	386,000 g
<b>Unità di misura confezione 2</b>	S02
<b>Numero di unità per confezione 2</b>	16
<b>Confezione 2: altezza</b>	15,000 cm
<b>Confezione 2: larghezza</b>	30,000 cm
<b>Confezione 2: profondità</b>	40,000 cm
<b>Confezione 2: peso</b>	6,705 kg

## Garanzia contrattuale

<b>Garanzia (in mesi)</b>	18
---------------------------	----

## Environmental Data

L'obiettivo di Schneider Electric è raggiungere lo status di Net Zero entro il 2050 attraverso partnership nella supply chain, materiali a basso impatto e circolarità, grazie alla nostra campagna "Use Better, Use Longer, Use Again" (Usa meglio, usa più a lungo, utilizza di nuovo), per prolungare la durata dei prodotti e la riciclabilità.

[Spiegazione dei Environmental Data](#) >

[Come valutiamo la sostenibilità dei prodotti](#) >

### Impronta ambientale

Impronta di carbonio totale del ciclo di vita	27
---	----

### Use Better

#### Materiali e imballaggio

Confezione di cartone riciclato	Sì
---------------------------------	----

Imballaggio senza plastica	No
----------------------------	----

<a href="#">Direttiva RoHS UE</a>	Conformità
-----------------------------------	------------

Regolamento REACH	<a href="#">Dichiarazione REACH</a>
-------------------	-------------------------------------

Senza PVC	Sì
-----------	----

### Use Again

#### Reimballaggio e rifabbricazione

Profilo di circolarità	<a href="#">Informazioni sulla fine della vita</a>
------------------------	--

Ritiro del prodotto	No
---------------------	----

Etichetta RAEE	 Nei mercati dell'Unione Europea il prodotto deve essere smaltito in base a un metodo differenziato specifico e non tra i normali rifiuti.
----------------	---

Offer Marketing Illustration

Product benefits / Features

---

## TeSys Deca Contactors



### Reliable

Multi-standard solutions, high reliability, long mechanical and electrical durability for different sizes, and the most complete accessories.



### Energy efficiency

These electronic-coil contactors require up to 80 % less energy than electro-mechanical contactors.



### Universal

Multi standards certified (IEC, UL, CSA, CCC, EAC, Marine), Green Premium compliant (RoHS/REACH).



Offer Marketing Illustration

Product benefits / Features

---



Offer Marketing Illustration

Product benefits / Features

---



## TeSys Deca Contactors

### Technical Benefits

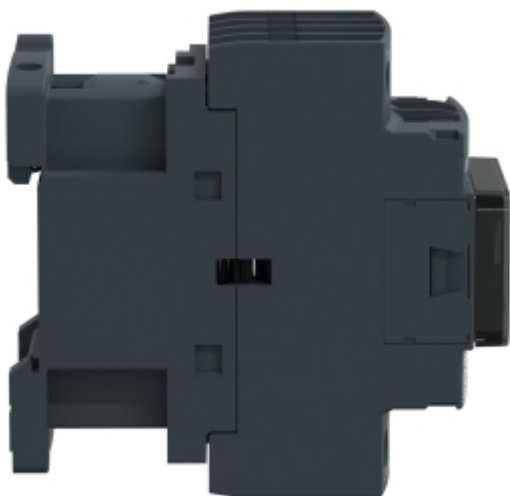
- Deca green delivers a consistent low consumption range of contactors from 9 A to 80 A.
- Covers control voltage from 24 to 250 V, with same coils for AC and DC.
- Designed to meet the requirements of industrial and HVAC applications
- With IEC60335-1 compliance, improved fire resistance, and dust-proof auxiliaries
- Suitable for safety applications thanks to mechanically linked contacts and mirror contacts
- Outstanding breaking/making capacity up to 20 In with PLC direct connection

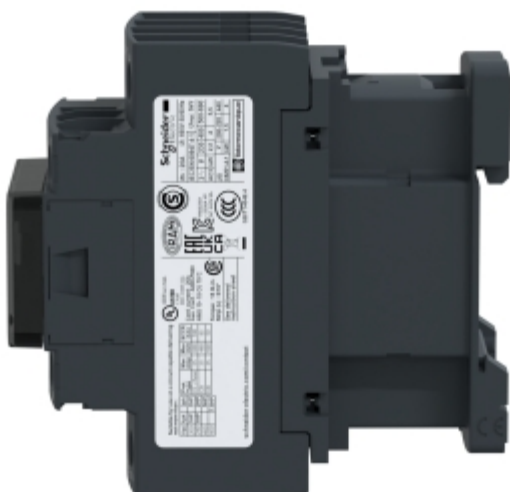


Image of product / Alternate images

Alternative

---





Technical Illustration

Assembly's dimensions

---

