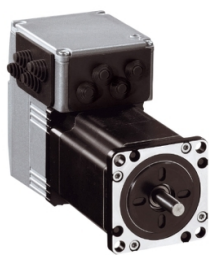


Scheda dati

Specifiche



Drive integrato ILS con motore stepper- 24..36V-imp./dir. senza RS422- 3.5A

ILS1V572PB1A0

Prezzo: 1.051,00 EUR

Presentazione

Gamma Prodotto	Azionamento integrato Lexium
Tipo Prodotto	Azionamento del movimento integrato
Nome Dispositivo	ILS
tipo motore	Motore passo-passo trifase
Numero di poli motore	6
Numero di fasi della rete	Monofase
Tensione alimentazione nominale [us]	24 V 36 V
Tipo di rete	DC
Interfaccia di comunicazione	Pulse/direction 5 V without RS422, integrato
lunghezza	115,9 mm
tipo di avvolgimento	Velocità di rotazione media e coppia media
Collegamento elettrico	Connettore scheda circuito stampato
Freno di stazionamento	Senza
Tipo scatola ingranaggi	Senza
velocità nominale	300 giri/min a 24 V 600 rpm a 36 V
coppia nominale	0,9 Nm
Coppia di attesa	1,02 Nm

Caratteristiche tecniche

Supporto Di Montaggio	Flangia
Dimensione flangia	57 mm
Numero di pacchi motore	2
Diametro collare di centraggio	38,1 mm
Profondità collare di centraggio	1,6 mm
Numero di fori di montaggio	4
Diametro dei fori di montaggio	5,2 mm
diametro del cerchio dei fori di montaggio	66,6 mm
Tipo di encoder	Index pulse
Tipo di albero	Liscio
Secondo albero	Senza seconda estremità dell'albero

Disclaimer: La presente documentazione non ha funzione sostitutiva e non deve essere utilizzata per stabilire l'idoneità o l'affidabilità di questi prodotti per le applicazioni di utenti specifici

Diametro dell'albero	6,35 mm
Lunghezza albero	21 mm
Limiti tensione alimentazione	18...40 V
assorbimento di corrente	3500 mA massimo continuo
Potenza del fusibile associato	10 A
Tipo ingresso/uscita	4 segnali (ciascuno da utilizzare come ingresso o uscita)
Stato tensione 0 garantito	-3...4.5 V
Stato tensione 1 garantito	15...30 V
corrente ingresso digitale	10 mA a 24 V per ingresso di sicurezza
Tensione uscita digitale	23...25 V
massima corrente di commutazione	100 mA per uscita 200 mA totale
Tipo di protezione	Cortocircuito della tensione di uscita Funzione Safe Torque Off Sovraccarico della tensione di uscita
coppia max di arresto	0,9 Nm
Coppia di stallo continua	0,9 Nm
risoluzione velocità di feedback	1,8°, 0,9°, 0,72°, 0,36°, 0,18°, 0,09°, 0,072°, 0,036° 200, 400, 500, 1000, 2000, 4000, 5000, 10000 passi
errore di precisione	+/-6 arc min
Inerzia del rotore	0,22 kg.cm²
Massima velocità meccanica	3000 rpm
forza radiale max Fr	24 N
forza assiale max Fa	100 N (forza di trazione) 8,4 N (pressione della forza)
durata in ore	20000 H cuscinetto
Marcatura	CE
Tipo di raffreddamento	Convezione naturale
Peso Netto	1,6 kg

Ambiente

Norme Di Riferimento	IEC 50347 IEC 61800-3 IEC 60072-1 IEC 61800-3, Ed 2 EN 61800-3:2001, secondo ambiente EN 61800-3 : 2001-02 IEC 50178
Certificazioni Prodotto	TÜV cUL UL
Temperatura ambiente di funzionamento	50...65 °C (con declassamento potenza del 2 % per °C) 0...50 °C (senza declassamento)
temperatura ammessa vicino al dispositivo	105 °C amplificatore di potenza 110 °C motore
Temperatura Di Stoccaggio	-25...70 °C
Altitudine di funzionamento	<= 1000 m senza declassamento
Umidità relativa	15...85 % senza condensa

Resistenza alle vibrazioni	20 m/s² (F= 10...500 Hz) 10 cicli conforme a IEC 60068-2-6
tenuta agli urti	150 m/s² 1000 urti conforme a IEC 60068-2-29
Grado di protezione IP	IP41 bronzina dell'albero: conforme a IEC 60034-5 IP54 totale eccetto bronzina dell'albero: conforme a IEC 60034-5

Confezionamenti

Unità di misura confezione 1	PCE
Num.unità in pkg.	1
Confezione 1: altezza	10,900 cm
Confezione 1: larghezza	17,300 cm
Confezione 1: profondità	24,300 cm
Peso imballo (Kg)	1,746 kg
Unità di misura confezione 2	S06
Numero di unità per confezione 2	10
Confezione 2: altezza	73,500 cm
Confezione 2: larghezza	60,000 cm
Confezione 2: profondità	80,000 cm
Confezione 2: peso	32,390 kg
Unità di misura confezione 3	S04
Numero di unità per confezione 3	10
Confezione 3: altezza	30,000 cm
Confezione 3: larghezza	40,000 cm
Confezione 3: profondità	60,000 cm
Confezione 3: peso	18,732 kg


Garanzia contrattuale

Garanzia (in mesi)	18
--------------------	----

L'obiettivo di Schneider Electric è raggiungere lo status di Net Zero entro il 2050 attraverso partnership nella supply chain, materiali a basso impatto e circolarità, grazie alla nostra campagna "Use Better, Use Longer, Use Again" (Usa meglio, usa più a lungo, utilizza di nuovo), per prolungare la durata dei prodotti e la riciclabilità.

Spiegazione dei Environmental Data >

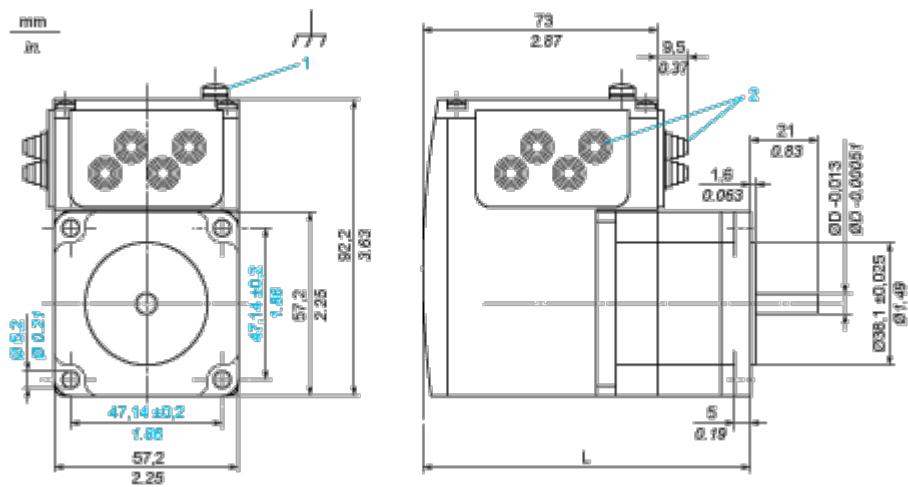
Come valutiamo la sostenibilità dei prodotti >

Impronta ambientale	
Impronta di carbonio totale del ciclo di vita	349
Informazioni ambientali	Profilo ambientale del prodotto
Use Better	
Materiali e imballaggio	
Confezione di cartone riciclato	Sì
Imballaggio senza plastica	No
Direttiva RoHS UE	Conformità proattiva (prodotto al di fuori dell'ambito legale di RoHS Unione europea)
Numero SCIP	F800009a-26ea-46d4-b613-164e8055f98f
Regolamento REACH	Dichiarazione REACH
Senza PVC	Sì
Use Again	
Reimballaggio e rifabbricazione	
Profilo di circolarità	Informazioni sulla fine della vita
Ritiro del prodotto	Sì
Etichetta RAEE	 Nei mercati dell'Unione Europea il prodotto deve essere smaltito in base a un metodo differenziato specifico e non tra i normali rifiuti.

Disegni dimensionali

Variatore integrato

Dimensioni

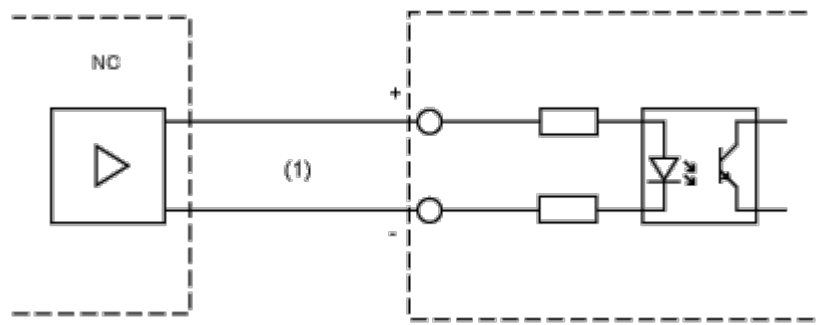


- 1 Morsetto di terra (massa)
- 2 Accessori: ingressi cavo Ø = 3 ... 9 mm/0.12 ... 0.35 in.
- L 115,9 mm/4.56 in.
- D 6,35 mm/0.25 in.

Conessioni e schema

Interfaccia multifunzione

Schema di cablaggio degli ingressi

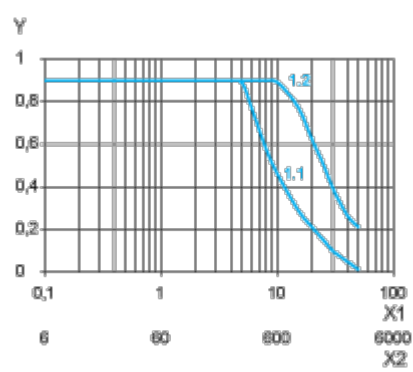


(1) Segnali otticamente isolati

Gli impulsi di riferimento sono forniti tramite due degli ingressi di segnale, come segnali di impulso/direzione o come segnali A/B. Gli altri ingressi di segnale hanno le funzioni "attivazione amplificatore di potenza/blocco impulso" e "commutazione dimensione passo/controllo corrente motore PWM".

Curve di prestazioni

Caratteristiche della coppia



X1 Frequenza in kHz

X2 Velocità di rotazione in giri/m

Y Coppia in N m

1,1 Coppia max. a 24 V

1,2 Coppia max. a 36 V