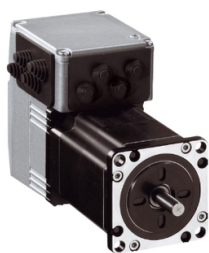


Scheda dati

Specifiche



LEXIUM ENTRAÎNEMENT INTEGRE, MOTEUR PAS

ILS1M573PB1A0

Prezzo: 1.087,00 EUR

Presentazione

Gamma Prodotto	Azionamento integrato Lexium
Tipo Prodotto	Azionamento del movimento integrato
Nome Dispositivo	ILS
tipo motore	Motore passo-passo trifase
Numero di poli motore	6
Numero di fasi della rete	Monofase
Tensione alimentazione nominale [us]	36 V 24 V
Tipo di rete	DC
Interfaccia di comunicazione	I/O for motion sequence, integrato
lunghezza	138,9 mm
tipo di avvolgimento	Velocità di rotazione media e coppia media
Collegamento elettrico	Connettore scheda circuito stampato
Freno di stazionamento	Senza
Tipo scatola ingranaggi	Senza
velocità nominale	200 rpm a 24 V 500 rpm a 36 V
coppia nominale	1,5 Nm
Coppia di attesa	1,7 Nm

Caratteristiche tecniche

Velocità di trasmissione	9,6 - 19,2 - 38,4 kbaud
Supporto Di Montaggio	Flangia
Dimensione flangia	57 mm
Numero di pacchi motore	3
Diametro collare di centraggio	38,1 mm
Profondità collare di centraggio	1,6 mm
Numero di fori di montaggio	4
Diametro dei fori di montaggio	5,2 mm
diamtero del cerchio dei fori di montaggio	66,6 mm
Tipo di encoder	Index pulse
Tipo di albero	Liscio

Disclaimer: La presente documentazione non ha funzione sostitutiva e non deve essere utilizzata per stabilire l'idoneità o l'affidabilità di questi prodotti per le applicazioni di utenti specifici

Secondo albero	Senza seconda estremità dell'albero
Diametro dell'albero	8 mm
Lunghezza albero	21 mm
Limiti tensione alimentazione	18...40 V
assorbimento di corrente	3500 mA massimo continuo
Potenza del fusibile associato	10 A
interfaccia per la messa in servizio	RS485 (9,6 - 19,2 - 38,4 kbaud)
Tipo ingresso/uscita	4 segnali (ciascuno da utilizzare come ingresso o uscita)
Stato tensione 0 garantito	-3...4.5 V
Stato tensione 1 garantito	15...30 V
corrente ingresso digitale	10 mA a 24 V su/STO_A per ingresso di sicurezza 3 mA a 24 V su/STO_B per ingresso di sicurezza 10 mA a 24 V per interfaccia segnale 24 V
Tensione uscita digitale	10...30 V
massima corrente di commutazione	100 mA per uscita 200 mA totale
Tipo di protezione	Sovraccarico della tensione di uscita Cortocircuito della tensione di uscita Funzione Safe Torque Off
coppia max di arresto	1,5 Nm
Coppia di stallo continua	1,5 Nm
risoluzione velocità di feedback	20000 punti/giri
errore di precisione	+/-6 arc min
Inerzia del rotore	0,38 kg.cm²
Massima velocità meccanica	3000 rpm
forza radiale max Fr	50 N
forza assiale max Fa	100 N (forza di trazione) 8,4 N (pressione della forza)
durata in ore	20000 H cuscinetto
Marcatura	CE
Tipo di raffreddamento	Convezione naturale
Peso Netto	2 kg

Ambiente

Norme Di Riferimento	EN 61800-3 : 2001-02 EN 61800-3:2001, secondo ambiente IEC 61800-3 IEC 60072-1 IEC 50347 IEC 50178 IEC 61800-3, Ed 2
Certificazioni Prodotto	UL TÜV cUL
Temperatura ambiente di funzionamento	50...65 °C (con declassamento potenza del 2 % per °C) 0...50 °C (senza declassamento)
temperatura ammessa vicino al dispositivo	110 °C motore
Temperatura Di Stoccaggio	-25...70 °C

Altitudine di funzionamento	<= 1000 m senza declassamento
Umidità relativa	15...85 % senza condensa
Resistenza alle vibrazioni	20 m/s² (F= 10...500 Hz) 10 cicli conforme a IEC 60068-2-6
tenuta agli urti	150 m/s² 1000 urti conforme a IEC 60068-2-29
Grado di protezione IP	IP41 bronzina dell'albero: conforme a IEC 60034-5 IP54 totale eccetto bronzina dell'albero: conforme a IEC 60034-5

Confezionamenti

Unità di misura confezione 1	PCE
Num.unità in pkg.	1
Confezione 1: altezza	10,5 cm
Confezione 1: larghezza	19,0 cm
Confezione 1: profondità	39,0 cm
Peso imballo (Kg)	2,8 kg


Garanzia contrattuale

Garanzia (in mesi)	18
--------------------	----

L'obiettivo di Schneider Electric è raggiungere lo status di Net Zero entro il 2050 attraverso partnership nella supply chain, materiali a basso impatto e circolarità, grazie alla nostra campagna "Use Better, Use Longer, Use Again" (Usa meglio, usa più a lungo, utilizza di nuovo), per prolungare la durata dei prodotti e la riciclabilità.

[Spiegazione dei Environmental Data](#) >

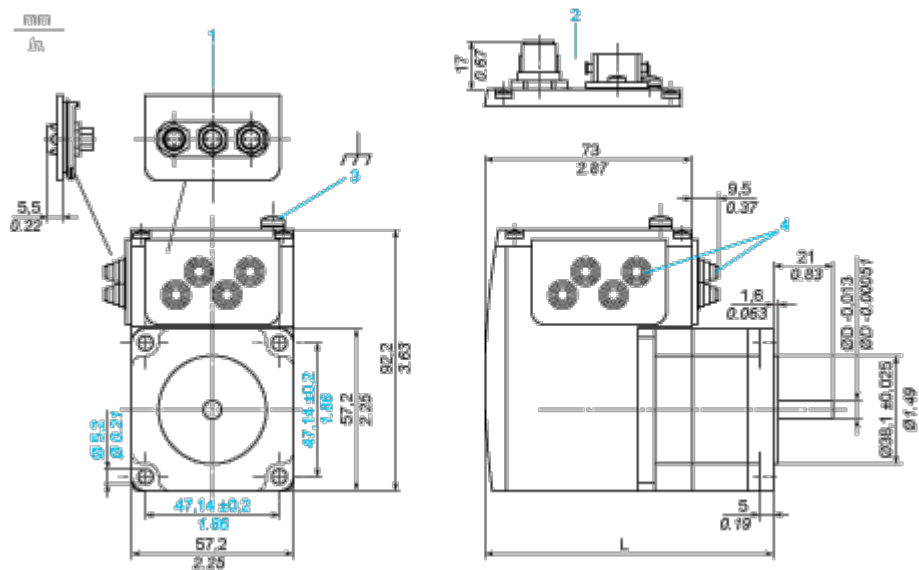
[Come valutiamo la sostenibilità dei prodotti](#) >

Impronta ambientale	
Impronta di carbonio totale del ciclo di vita	391
Informazioni ambientali	Profilo ambientale del prodotto
Use Better	
Materiali e imballaggio	
Confezione di cartone riciclato	Sì
Imballaggio senza plastica	No
Direttiva RoHS UE	Conformità proattiva (prodotto al di fuori dell'ambito legale di RoHS Unione europea)
Numero SCIP	F800009a-26ea-46d4-b613-164e8055f98f
Regolamento REACH	Dichiarazione REACH
Senza PVC	Sì
Use Again	
Reimballaggio e rifabbricazione	
Profilo di circolarità	Informazioni sulla fine della vita
Ritiro del prodotto	Sì
Etichetta RAEE	 Nei mercati dell'Unione Europea il prodotto deve essere smaltito in base a un metodo differenziato specifico e non tra i normali rifiuti.

Disegni dimensionali

Variatore integrato

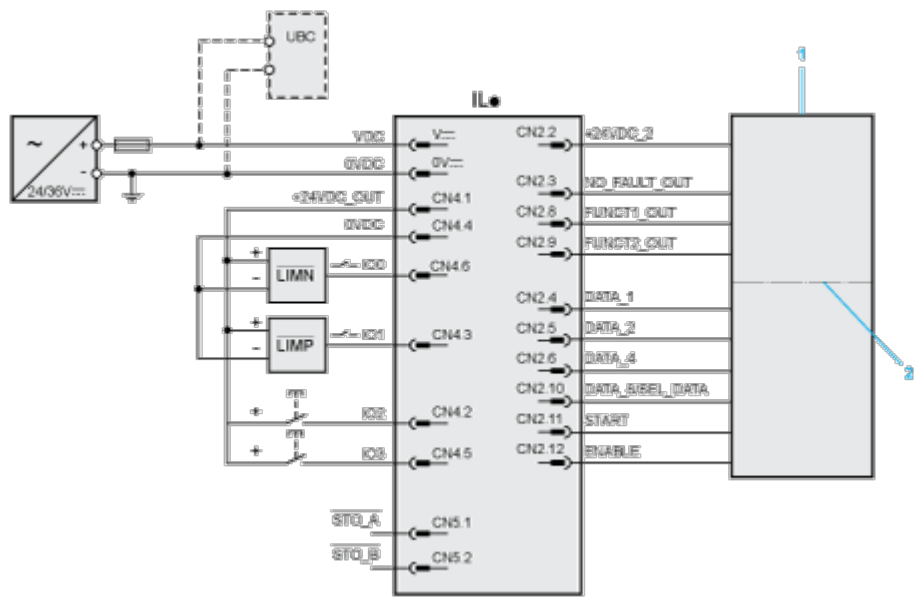
Dimensioni



- 1 Accessori: inserto segnale I/O con connettori industriali
- 2 Opzione: connettori industriali
- 3 Morsetto di terra (massa)
- 4 Accessori: ingressi cavo Ø = 3 ... 9 mm/0.12 ... 0.35 in.
- L 138,9 mm/5.47 in.
- D 8,00 mm/0.31 in.

Conessioni e schema

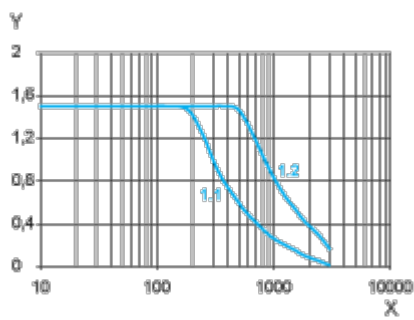
Esempio di collegamento con 4 segnali I/O



- 1 PLC
- 2 Isolamento galvanico

Curve di prestazioni

Caratteristiche della coppia



X Velocità di rotazione in giri/m

Y Coppia in N m

1,1 Coppia max. a 24 V

1,2 Coppia max. a 36 V