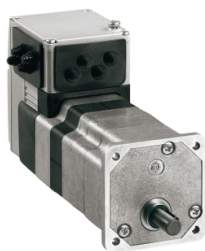


# Scheda dati

Specifiche



Motore brushless CC 24..48V-  
interfaccia EtherCAT - L = 122mm -  
s/rid.

ILE2E661PC1A0

Prezzo: 1.490,00 EUR

## Presentazione

Gamma Prodotto	Azionamento integrato Lexium
Tipo Prodotto	Azionamento del movimento integrato
Nome Dispositivo	ILE
tipo motore	Motore brushless cc
Numero di poli motore	6
Numero di fasi della rete	Monofase
Tensione alimentazione nominale [us]	48 V 24 V
Tipo di rete	DC
Interfaccia di comunicazione	EtherCAT, integrato
lunghezza	122 mm
tipo di avvolgimento	Velocità di rotazione media e coppia media
Collegamento elettrico	Connettore industriale
Freno di stazionamento	Senza
Tipo scatola ingranaggi	Senza
Rapporto di riduzione	1:1
velocità nominale	4800 giri/min a 24 V 6000 rpm a 48 V
coppia nominale	0,26 Nm a 24 V 0,26 Nm a 48 V

## Caratteristiche tecniche

Velocità di trasmissione	100 Mbits
Supporto Di Montaggio	Flangia
Dimensione flangia	66 mm
Numero di pacchi motore	1
Diametro collare di centraggio	40 mm
Profondità collare di centraggio	2 mm
Numero di fori di montaggio	4
Diametro dei fori di montaggio	4,4 mm
diamtero del cerchio dei fori di montaggio	73,54 mm
Tipo di encoder	BLDC encoder

Disclaimer: La presente documentazione non ha funzione sostitutiva e non deve essere utilizzata per stabilire l'idoneità o l'affidabilità di questi prodotti per le applicazioni di utenti specifici

Tipo di albero	Liscio
Secondo albero	Senza seconda estremità dell'albero
Diametro dell'albero	8 mm
Lunghezza albero	25 mm
Limiti tensione alimentazione	18...55,2 V
assorbimento di corrente	7000 mA picco 5500 mA massimo continuo
Potenza del fusibile associato	16 A
interfaccia per la messa in servizio	RS485 Modbus TCP (9,6 - 19,2 - 38,4 kbaud)
Tipo ingresso/uscita	4 segnali (ciascuno da utilizzare come ingresso o uscita)
Stato tensione 0 garantito	-3...4.5 V
Stato tensione 1 garantito	15...30 V
corrente ingresso digitale	10 mA a 24 V su/STO_A per ingresso di sicurezza 3 mA a 24 V su/STO_B per ingresso di sicurezza 2 mA a 24 V per interfaccia segnale 24 V
Tensione uscita digitale	23...25 V
massima corrente di commutazione	100 mA per uscita 200 mA totale
Tipo di protezione	Funzione Safe Torque Off Sovraccarico della tensione di uscita Cortocircuito della tensione di uscita
Maximum supply current	0,1 A (stadio di potenza disattivato) 6,8 A a 24 V 3,8 A a 48 V
potenza in uscita	131 W a 24 V 163 W a 48 V
coppia max di arresto	0,43 Nm a 24 V 0,43 Nm a 48 V
Coppia di stallo continua	0,28 Nm
rilevatore di coppia	0,08 Nm
risoluzione velocità di feedback	12 punti/giro
errore di precisione	+/-0,5°
Inerzia del rotore	0,17 kg.cm²
Massima velocità meccanica	7000 rpm 6500 rpm
forza radiale max Fr	80 N
forza assiale max Fa	30 N (pressione della forza) 30 N (forza di trazione)
durata in ore	20000 H cuscinetto
Marcatura	CE
Tipo di raffreddamento	Convezione naturale
Peso Netto	1,4 kg

## Ambiente

Norme Di Riferimento	IEC 61800-3 EN 61800-3:2001, secondo ambiente IEC 60072-1 IEC 61800-3, Ed 2 IEC 50347 EN 61800-3 : 2001-02 IEC 50178
Certificazioni Prodotto	UL cUL TÜV
Temperatura ambiente di funzionamento	40...55 °C (con declassamento potenza del 2 % per °C) 0...40 °C (senza declassamento)
temperatura ammessa vicino al dispositivo	105 °C amplificatore di potenza 110 °C motore
Temperatura Di Stoccaggio	-25...70 °C
Altitudine di funzionamento	<= 1000 m senza declassamento
Umidità relativa	15...85 % senza condensa
Resistenza alle vibrazioni	20 m/s² (F= 10...500 Hz) 10 cicli conforme a IEC 60068-2-6
tenuta agli urti	150 m/s² 1000 urti conforme a IEC 60068-2-29
Grado di protezione IP	IP41 bronzina dell'albero: conforme a IEC 60034-5 IP54 totale eccetto bronzina dell'albero: conforme a IEC 60034-5

## Confezionamenti

Unità di misura confezione 1	PCE
Num.unità in pkg.	1
Confezione 1: altezza	8,0 cm
Confezione 1: larghezza	18,5 cm
Confezione 1: profondità	35,5 cm
Peso imballo (Kg)	2,3 kg

## Garanzia contrattuale

Garanzia (in mesi)	18
--------------------	----

L'obiettivo di Schneider Electric è raggiungere lo status di Net Zero entro il 2050 attraverso partnership nella supply chain, materiali a basso impatto e circolarità, grazie alla nostra campagna "Use Better, Use Longer, Use Again" (Usa meglio, usa più a lungo, utilizza di nuovo), per prolungare la durata dei prodotti e la riciclabilità.

[Spiegazione dei Environmental Data](#) >


[Come valutiamo la sostenibilità dei prodotti](#) >

Impronta ambientale	
Impronta di carbonio totale del ciclo di vita	313
Informazioni ambientali	<a href="#">Profilo ambientale del prodotto</a>

Use Better

Materiali e imballaggio	
Confezione di cartone riciclato	Sì
Imballaggio senza plastica	No
<a href="#">Direttiva RoHS UE</a>	Conformità proattiva (prodotto al di fuori dell'ambito legale di RoHS Unione europea)
Numero SCIP	C2ce416c-ac1e-4e66-863f-bde9b6d94d11
Regolamento REACH	<a href="#">Dichiarazione REACH</a>
Senza PVC	Sì

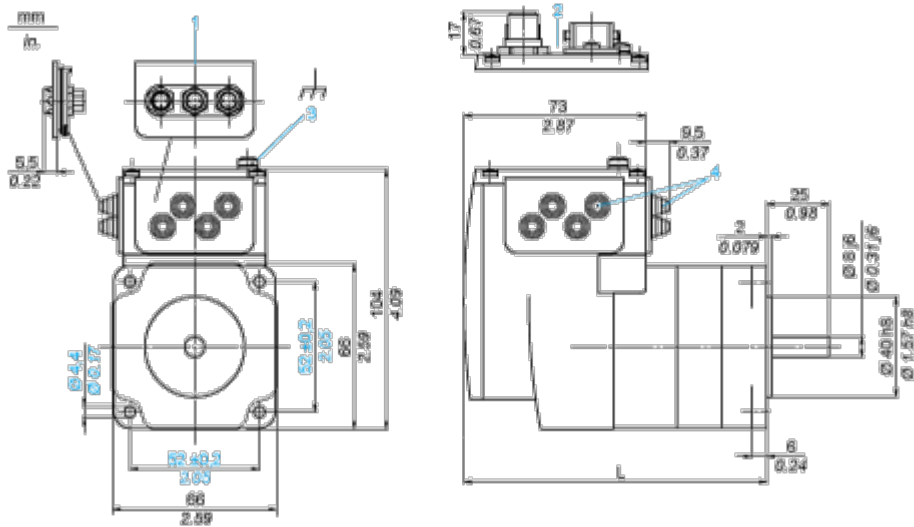
Use Again

Reimballaggio e rifabbricazione	
Profilo di circolarità	<a href="#">Informazioni sulla fine della vita</a>
Ritiro del prodotto	Sì
Etichetta RAEE	 Nei mercati dell'Unione Europea il prodotto deve essere smaltito in base a un metodo differenziato specifico e non tra i normali rifiuti.

## Disegni dimensionali

### Variatore integrato senza trasmissione

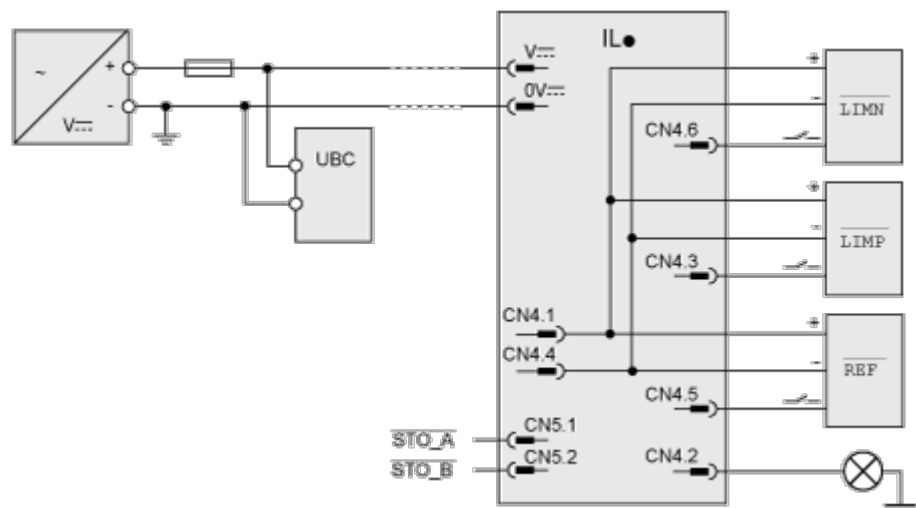
## Dimensioni



- 1 Accessori: inserto segnale I/O con connettori industriali
  - 2 Opzione: connettori industriali
  - 3 Morsetto di terra (massa)
  - 4 Accessori: ingressi cavo  $\varnothing = 3 \dots 9 \text{ mm} / 0.12 \dots 0.35 \text{ in.}$
- L 122 mm/4.80 in.

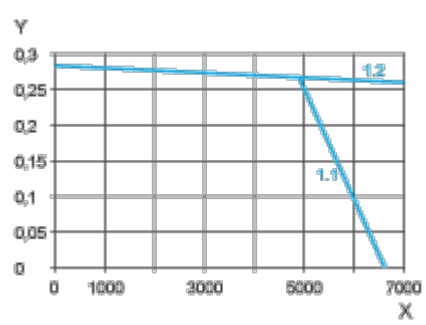
Conessioni e schema

Esempio di collegamento con 4 segnali I/O



Curve di prestazioni

Caratteristiche della coppia



X Velocità di rotazione in giri/m

Y Coppia in N m

1,1 Coppia max. a 24 V

1,2 Coppia max. a 48 V