

Scheda dati

Specifiche



Cavo remotazione 3m per SCU/STU

HMZSURDP

Prezzo: 131,30 EUR

Presentazione

Tipo Prodotto	Remote control cable
---------------	----------------------

Caratteristiche tecniche

lunghezza cavo	3 m
Peso Netto	0,689 kg

Confezionamenti

Unità di misura confezione 1	PCE
Num.unità in pkg.	1
Confezione 1: altezza	7,200 cm
Confezione 1: larghezza	18,400 cm
Confezione 1: profondità	26,700 cm
Peso imballo (Kg)	710,000 g
Unità di misura confezione 2	S03
Numero di unità per confezione 2	6
Confezione 2: altezza	30,000 cm
Confezione 2: larghezza	30,000 cm
Confezione 2: profondità	40,000 cm
Confezione 2: peso	4,750 kg
Unità di misura confezione 3	P12
Numero di unità per confezione 3	96
Confezione 3: altezza	75,000 cm
Confezione 3: larghezza	80,000 cm
Confezione 3: profondità	120,000 cm
Confezione 3: peso	76,000 kg

Garanzia contrattuale

Garanzia (in mesi)	18
--------------------	----

Disclaimer: La presente documentazione non ha funzione sostitutiva e non deve essere utilizzata per stabilire l'idoneità o l'affidabilità di questi prodotti per le applicazioni di utenti specifici

L'obiettivo di Schneider Electric è raggiungere lo status di Net Zero entro il 2050 attraverso partnership nella supply chain, materiali a basso impatto e circolarità, grazie alla nostra campagna "Use Better, Use Longer, Use Again" (Usa meglio, usa più a lungo, utilizza di nuovo), per prolungare la durata dei prodotti e la riciclabilità.

[Spiegazione dei Environmental Data](#) >


[Come valutiamo la sostenibilità dei prodotti](#) >

Impronta ambientale	
Impronta di carbonio totale del ciclo di vita	12
Informazioni ambientali	Profilo ambientale del prodotto

Use Better

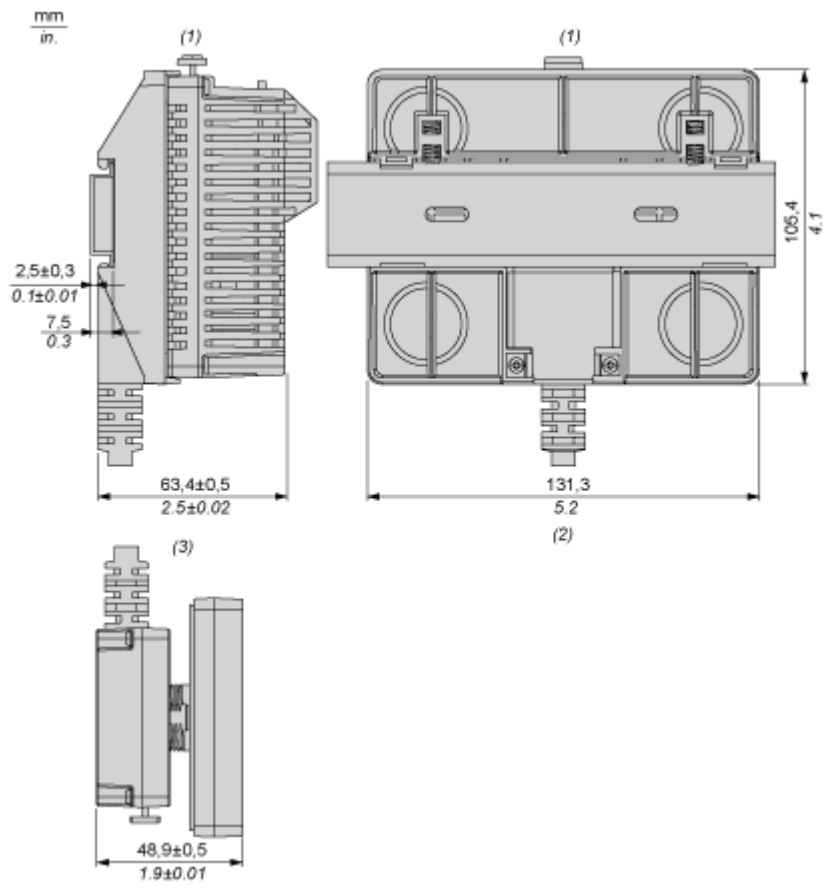
Materiali e imballaggio	
Senza gas fluorurati (F-gas)	Only air and vacuum used for insulation / breaking, no F-gas including SF6
Confezione di cartone riciclato	No
Imballaggio senza plastica	No
Direttiva RoHS UE	Conformità proattiva (prodotto al di fuori dell'ambito legale di RoHS Unione europea)
Numero SCIP	69107a2b-eec5-4280-8fc1-e988a903c9a2
Regolamento REACH	Dichiarazione REACH
Stato privo di alogeni	Product contains halogen above thresholds
Senza PVC	No
Senza silicone	No

Use Again

Reimballaggio e rifabbricazione	
Profilo di circolarità	Informazioni sulla fine della vita
Ritiro del prodotto	Sì
Etichetta RAEE	 Nei mercati dell'Unione Europea il prodotto deve essere smaltito in base a un metodo differenziato specifico e non tra i normali rifiuti.

Disegni dimensionali

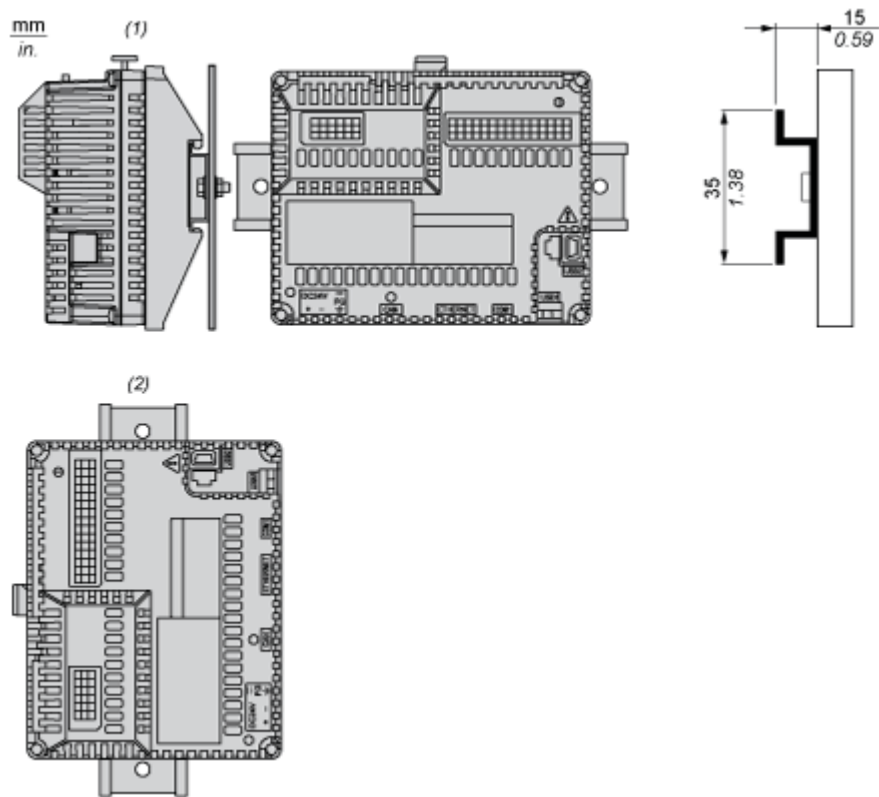
Dimensioni



- (1) Posteriore Modulo
- (2) Cavo remoto modulo posteriore
- (3) Cavo remoto pannello

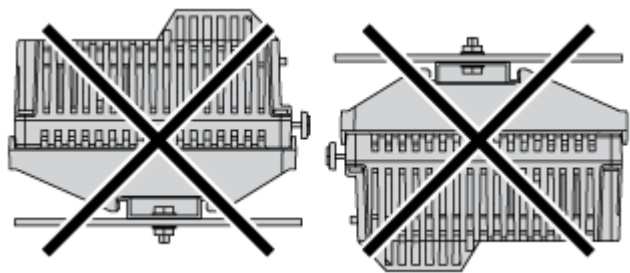
Montaggio e distanza spaziale

Posizione di montaggio consigliata

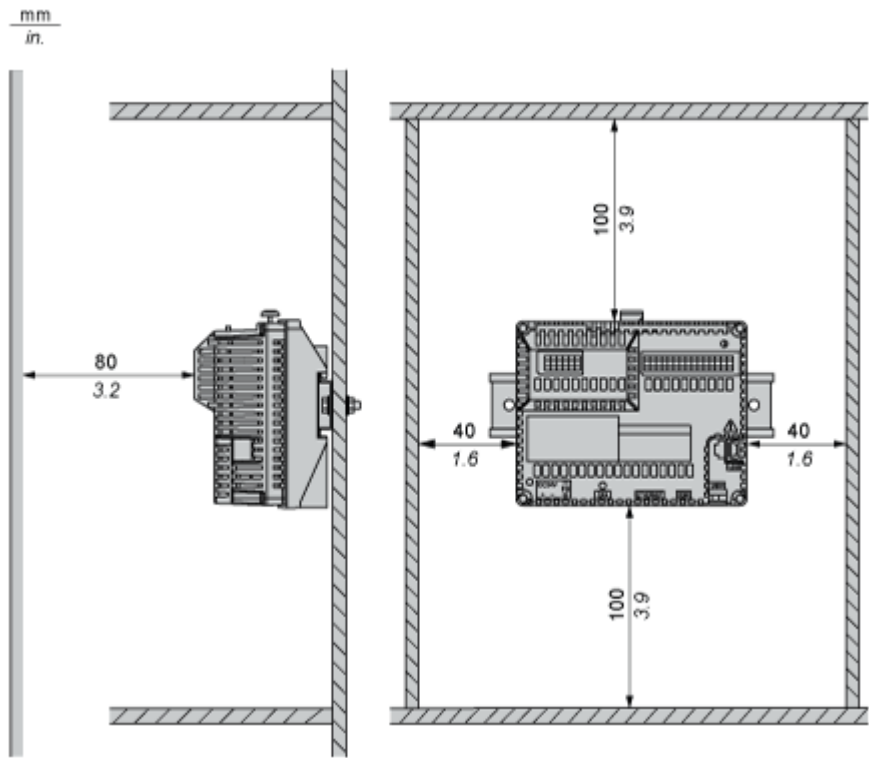


- (1) Montaggio orizzontale
- (2) Montaggio verticale

Nessuna posizione di montaggio consigliata



Distanza



Mantenere una distanza adeguata per la corretta ventilazione al fine di mantenere la temperatura ambiente tra 0...50 °C (32...122 °F) per installazione orizzontale e 0...40 °C (32...104 °F) per installazione verticale.