

# Scheda dati

Specifiche



TouchScreen 800×480 pixel WVGA  
- 7,0" TFT - 96 MB

HMIGTO3510

Prezzo: 1.440,81 EUR

## Presentazione

Gamma Prodotto	Harmony GTO
Tipo Prodotto	Pannello wide
Colore display	65536 colori
Dimensioni display	7 pollici
Alimentazione	Alimentazione esterna
tipo pulsante di controllo	8 operation defined using Vijeo Designer pulsante chiave F1...F8
tipo di batteria	Litio batteria per RAM interna, autonomia: 100 giorni, tempo di carica = 5 g, durata batteria = 10 a
Processore	ARM926EJ-S
Pacchetto software	Vijeo Designer

## Caratteristiche tecniche

Tipo di terminale	Schermo touchscreen
Tipo display	LCD TFT a colori retroilluminato
Risoluzione display	800 x 480 pixels WVGA
zona sensibile al tocco	1024 x 1024
schermo digitale	Pellicola resistiva, 1000000 cicli
Durata luce posteriore	50.000 ore bianco a 25 °C
luminosità	16 livelli - controllo by touch panel 16 livelli - controllo mediante software
Font carattere	Taiwanese (cinese tradizionale) ASCII Cinese (cinese semplificato) Giapponese (ANK, Kanji) Coreano
Tensione nominale di alimentazione [Us]	24 V DC
Limiti tensione alimentazione	19,2...28,8 V
Picchi di corrente	30 A
Potenza assorbita in W	8 W when power is not supplied to external devices 5 W when backlight is OFF 5,5 W when backlight is dimmed 12 W

Disclaimer: La presente documentazione non ha funzione sostitutiva e non deve essere utilizzata per stabilire l'idoneità o l'affidabilità di questi prodotti per le applicazioni di utenti specifici

Segnalazione locale	LED di stato verde, fisso per offline LED di stato verde, fisso per operativo LED di stato arancione, Flash per avvio del software LED di stato rosso, fisso per alimentazione (ON) LED di stato trasparente, sfumato per alimentazione (OFF) COM2 LED giallo, fisso per data is being transmitted COM2 LED giallo, sfumato per no data transmission SD card LED verde, fisso per card is inserted SD card LED verde, sfumato per card is not inserted or is not being accessed
descrizione memoria	Flash EPROM, 96 MB
backup dati	128 kb RAM interna (SRAM)
unità di salvataggio dati	Scheda SD, <= 32 GB Carta SDHC, <= 32 GB
protocolli scaricabili	Schneider Electric Modicon Modbus Schneider Electric Modicon Uni-TE Schneider Electric Modicon Modbus Plus Schneider Electric Modicon FIPWAY Mitsubishi Melsec protocolli di terze parti Omron Sysmac protocolli di terze parti Rockwell Automation Allen-Bradley protocolli di terze parti Siemens Simatic protocolli di terze parti Schneider Electric Modicon Modbus TCP
tipo di connessione integrata	Collegamento seriale COM1 SUB-D 9, interfaccia: RS232C, intervallo di trasmissione: 2400...115200 bps Collegamento seriale COM2 RJ45, interfaccia: RS485, intervallo di trasmissione: 2400...115200 bps Collegamento seriale COM2 RJ45, interfaccia: RS485, intervallo di trasmissione: 187,5 kbps compatibile con Siemens MPI Ethernet RJ45, interfaccia: 10BASE-T/100BASE-TX Ethernet RJ45, interfaccia: IEEE 802.3 USB 2.0 tipo A USB 2.0 tipo mini B
Montaggio Prodotto	Montaggio a livello
Tipologia fissaggio	Con 4 morsetti a vite
Materiale parte frontale	PPT
Materiale cassetta	PPT
Tipo di raffreddamento	Convezione naturale
Larghezza	218 mm
Altezza	173 mm
Profondità	60 mm
Peso Netto	1,2 kg

## Ambiente

Norme Di Riferimento	UL 508 IEC 61000-6-2 IEC 61131-2
Certificazioni Prodotto	CE C-Tick KCC cULus UKCA UKEX
Temperatura Ambiente	0...50 °C
Temperatura di stoccaggio	-20...60 °C
umidità relativa	10...90 % senza condensa
Altitudine di funzionamento	2000 m
Grado di protezione IP	IP20 conforme a CEI 60529 (pannello posteriore) IP65 conforme a CEI 60529 (pannello frontale)

Grado di protezione NEMA	NEMA 4X pannello frontale (per interni)
tenuta agli urti	147 m/s² 3 chocks in each direction X, Y and Z conforme a IEC 61131-2
resistenza alle vibrazioni	3,5 mm (f = 5...9 Hz) - X, Y, Z indicazioni per 10 cicli (approx. 100 min) - conforme a IEC 61131-2 1 gn (f = 9...150 Hz) - X, Y, Z indicazioni per 10 cicli (approx. 100 min) - conforme a IEC 61131-2
Resistenza alle scariche elettrostatiche	6 kV scarica di contatto conforme a IEC 61000-4-2 livello 3

## Confezionamenti

Unità di misura confezione 1	PCE
Num.unità in pkg.	1
Confezione 1: altezza	14,500 cm
Confezione 1: larghezza	26,800 cm
Confezione 1: profondità	30,400 cm
Peso imballo (Kg)	1,533 kg
Unità di misura confezione 2	X12
Numero di unità per confezione 2	48
Confezione 2: altezza	105,000 cm
Confezione 2: larghezza	80,000 cm
Confezione 2: profondità	120,000 cm
Confezione 2: peso	76,800 kg

## Garanzia contrattuale

Garanzia (in mesi)	18
--------------------	----

L'obiettivo di Schneider Electric è raggiungere lo status di Net Zero entro il 2050 attraverso partnership nella supply chain, materiali a basso impatto e circolarità, grazie alla nostra campagna "Use Better, Use Longer, Use Again" (Usa meglio, usa più a lungo, utilizza di nuovo), per prolungare la durata dei prodotti e la riciclabilità.

Spiegazione dei Environmental Data >


Come valutiamo la sostenibilità dei prodotti >

Impronta ambientale	
Impronta di carbonio totale del ciclo di vita	620
Informazioni ambientali	<a href="#">Profilo ambientale del prodotto</a>

Use Better

Materiali e imballaggio	
Senza gas fluorurati (F-gas)	Only air and vacuum used for insulation / breaking, no F-gas including SF6
Confezione di cartone riciclato	Si
Imballaggio senza plastica	No
<a href="#">Direttiva RoHS UE</a>	Conformità proattiva (prodotto al di fuori dell'ambito legale di RoHS Unione europea)
Numero SCIP	76565be4-97e1-4441-9623-82d029ddb7ce
Regolamento REACH	<a href="#">Dichiarazione REACH</a>
Stato privo di alogeni	Product contains halogen above thresholds
Senza PVC	No
Senza silicone	No

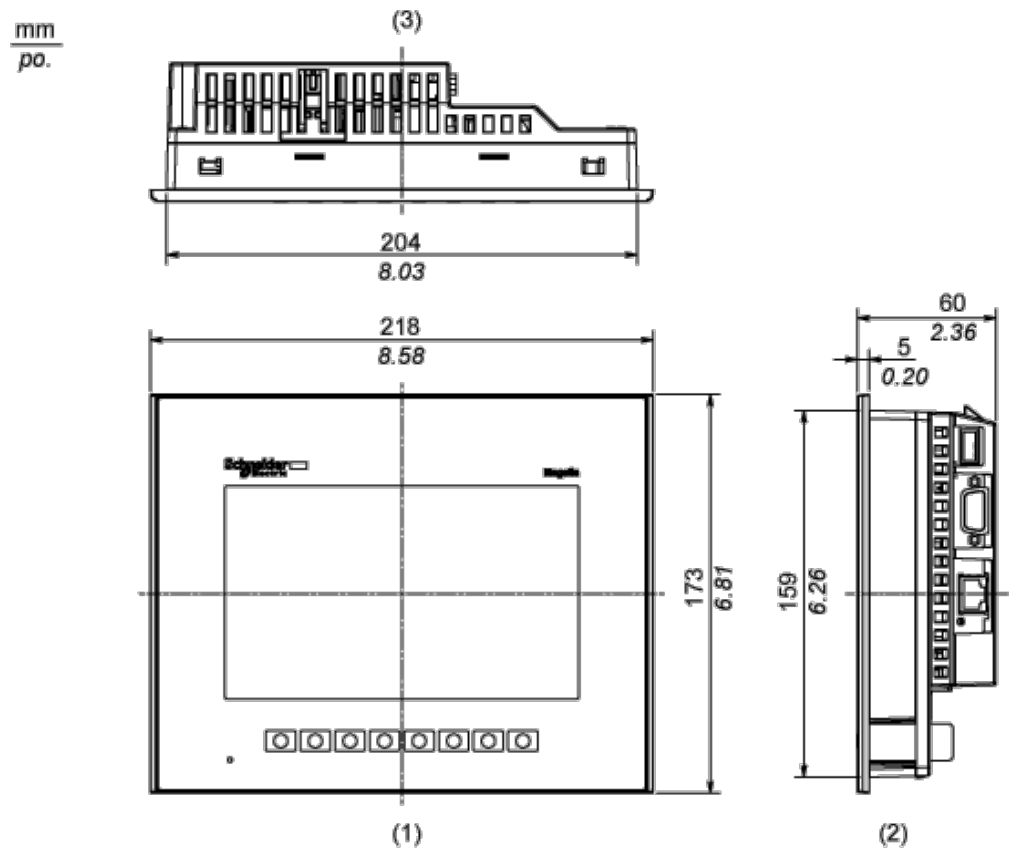
Use Again

Reimballaggio e rifabbricazione	
Profilo di circolarità	<a href="#">Informazioni sulla fine della vita</a>
Batteria rimovibile	Sostituibile dall'utente
Ritiro del prodotto	Si
Etichetta RAEE	 Nei mercati dell'Unione Europea il prodotto deve essere smaltito in base a un metodo differenziato specifico e non tra i normali rifiuti.

Disegni dimensionali

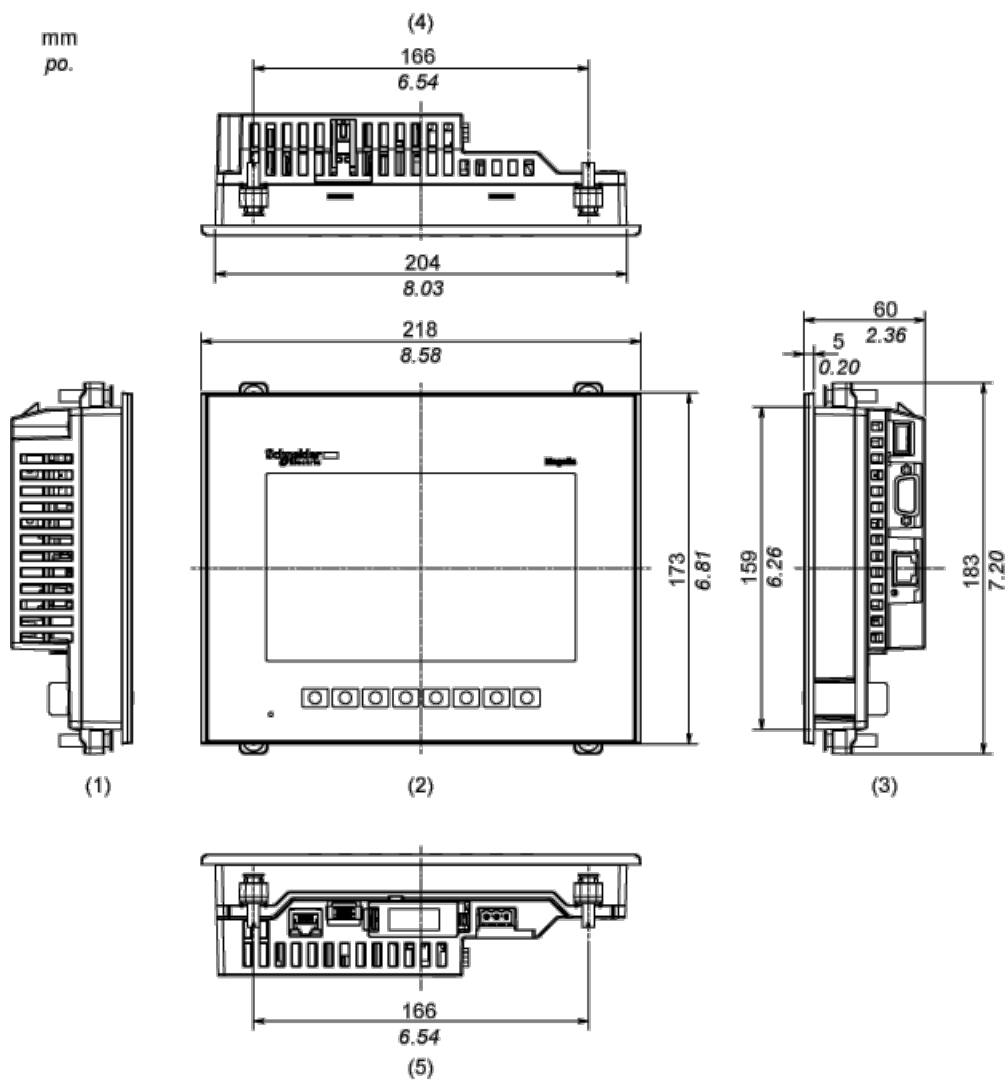
Dimensioni

Dimensioni esterne



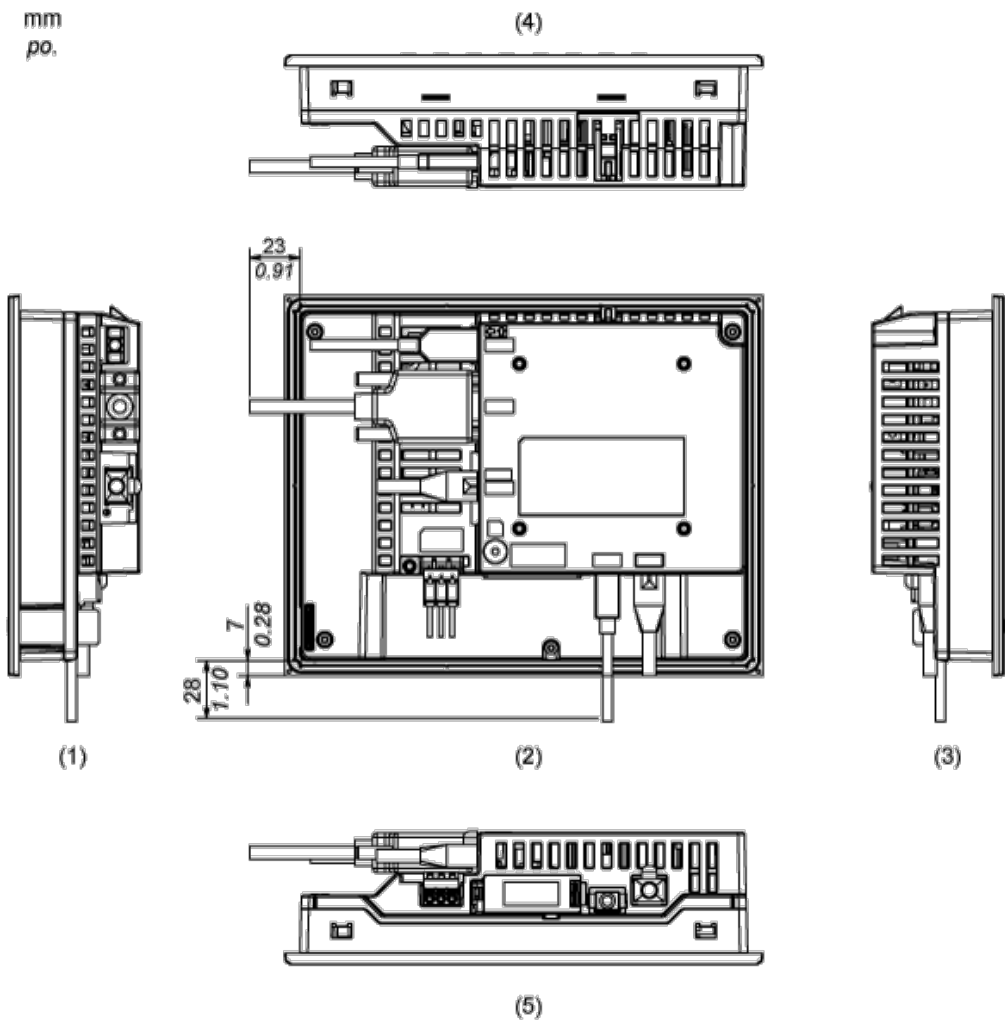
- 1 Anteriore
- 2 Lato destro
- 3 Superiore

Installazione con dispositivi di fissaggio



- 1 Lato sinistro
- 2 Anteriore
- 3 Lato destro
- 4 Superiore
- 5 Inferiore

Dimensioni con i cavi

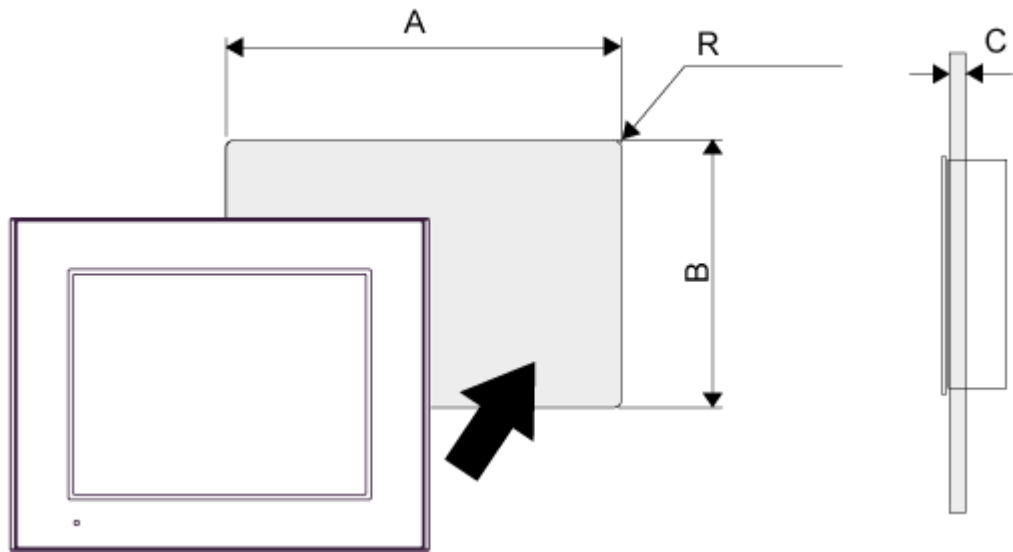


- 1 Lato sinistro
- 2 Posteriore
- 3 Lato destro
- 4 Superiore
- 5 Inferiore

Montaggio e distanza spaziale

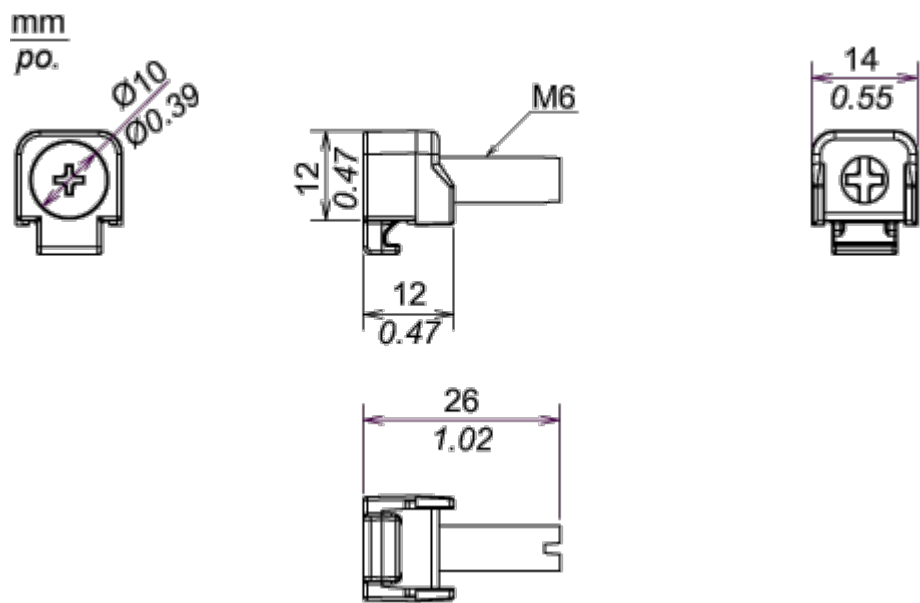
Montaggio

Dimensioni dell'apertura del pannello



A		B		C		R	
mm	in.	mm	in.	mm	in.	mm	in.
204,5 (+1, -0)	8,05 (+0,04, -0)	159,5 (+1, -0)	6,28 (+0,04, -0)	1,6...5	0,06...0,2	3 max.	0,12 max.

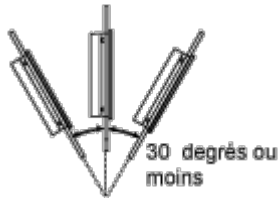
Dimensioni dei dispositivi di fissaggio





Requisiti per l'installazione

Angolo di montaggio



Quando si installa il pannello in posizione obliqua con inclinazione maggiore di 30°, la temperatura ambiente non deve superare 40 °C (104 °F). Potrebbe essere necessario l'uso di aria di raffreddamento forzata (ventilatori, A/C) per assicurare che la temperatura ambiente sia al massimo 40°C (massimo 104°F).

Distanza

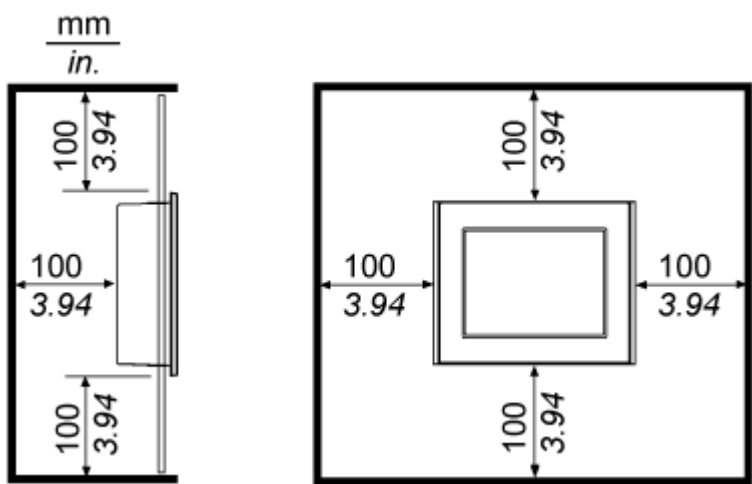


Image of product / Alternate images

Alternative

---



