

# Scheda dati

Specifiche



## TouchScreen GTU 15" TFT LED

HMIDT732

Prezzo: 3.318,67 EUR

### Presentazione

Gamma Prodotto	Harmony GTU
Tipo Prodotto	Schermo piatto
Tipo di terminale	Schermo touchscreen
Tensione nominale di alimentazione [Us]	12...24 V DC alimentazione elettrica
Limiti della tensione di alimentazione	10,8...28,8 V
Potenza assorbita in W	22 W
Picchi di corrente	30 A

### Caratteristiche tecniche

Tipo di connessione integrata	USB 2.0 tipo A USB 2.0 tipo mini B
Risoluzione del touchscreen	1024 x 1024
Risoluzione in pixel	1024 x 768
Dimensioni display	15 pollici
Proporzioni	4:3
Tipo di visualizzazione	Display TFT LCD a colori
Risoluzione display	1024 x 768 pixels XGA
Colore display	16 milioni di colori
Durata luce posteriore	50.000 ore
Schermo digitale	Resistivo analogico multi touch
Funzione disponibile	Sensore luminosità
Tipo di raffreddamento	Convezione naturale
Tipo Di Installazione	Installazione interna
Dimensioni Foro	383,5 (+ 1/- 0) x 282,5 (+ 1/- 0) mm
Larghezza	397 mm
Altezza	296 mm
Profondità	67 mm
Peso Netto	4,5 kg

### Ambiente

Grado di protezione IP	Pannello frontale: IP66 Pannello frontale: IP67
------------------------	--

Disclaimer: La presente documentazione non ha funzione sostitutiva e non deve essere utilizzata per stabilire l'idoneità o l'affidabilità di questi prodotti per le applicazioni di utenti specifici



Grado di protezione NEMA	NEMA 4X pannello frontale
Norme	UL 508 ANSI/ISA 12-12-01 CSA C22.2 No 213 classe I divisione 2 CSA C22.2 No 142 IEC 61132-2
Certificazioni prodotto	CULus RCM KC CE UKCA UKEX
Temperatura ambiente di funzionamento	0...60 °C conforme a IEC 61131-2
Temperatura di stoccaggio	-20...60 °C
Umidità relativa	10...90 % senza condensa
Altitudine di funzionamento	2000 m
Resistenza alle vibrazioni	3,5 mm ampiezza costante (f = 5...9 Hz) conforme a IEC 61131-2 9,8 m/s <sup>2</sup> (f = 9...150 Hz) conforme a IEC 61131-2
Resistenza agli shock	147 m/s <sup>2</sup> conforme a IEC 61131-2
Compatibilità elettromagnetica	Test di immunità alle scariche elettrostatiche livello 3 conforme a IEC 61000-4-2

## Confezionamenti

Unità di misura confezione 1	PCE
Num.unità in pkg.	1
Confezione 1: altezza	15,000 cm
Confezione 1: larghezza	38,000 cm
Confezione 1: profondità	52,600 cm
Peso imballo (Kg)	6,206 kg
Unità di misura confezione 2	P12
Numero di unità per confezione 2	16
Confezione 2: altezza	106,000 cm
Confezione 2: larghezza	80,000 cm
Confezione 2: profondità	120,000 cm
Confezione 2: peso	119,500 kg

## Garanzia contrattuale

Garanzia (in mesi)	18
--------------------	----



L'obiettivo di Schneider Electric è raggiungere lo status di Net Zero entro il 2050 attraverso partnership nella supply chain, materiali a basso impatto e circolarità, grazie alla nostra campagna "Use Better, Use Longer, Use Again" (Usa meglio, usa più a lungo, utilizza di nuovo), per prolungare la durata dei prodotti e la riciclabilità.

[Spiegazione dei Environmental Data](#) >


[Come valutiamo la sostenibilità dei prodotti](#) >

Impronta ambientale	
Impronta di carbonio totale del ciclo di vita	1166
Informazioni ambientali	<a href="#">Profilo ambientale del prodotto</a>

Use Better

Materiali e imballaggio	
Senza gas fluorurati (F-gas)	Only air and vacuum used for insulation / breaking, no F-gas including SF6
Confezione di cartone riciclato	Si
Imballaggio senza plastica	No
<a href="#">Direttiva RoHS UE</a>	Conformità proattiva (prodotto al di fuori dell'ambito legale di RoHS Unione europea)
Numero SCIP	F7bde1f0-e6bc-4b91-91d2-88584de513eb
Regolamento REACH	<a href="#">Dichiarazione REACH</a>
Stato privo di alogeni	Product contains halogen above thresholds
Senza PVC	No
Senza silicone	No

Use Again

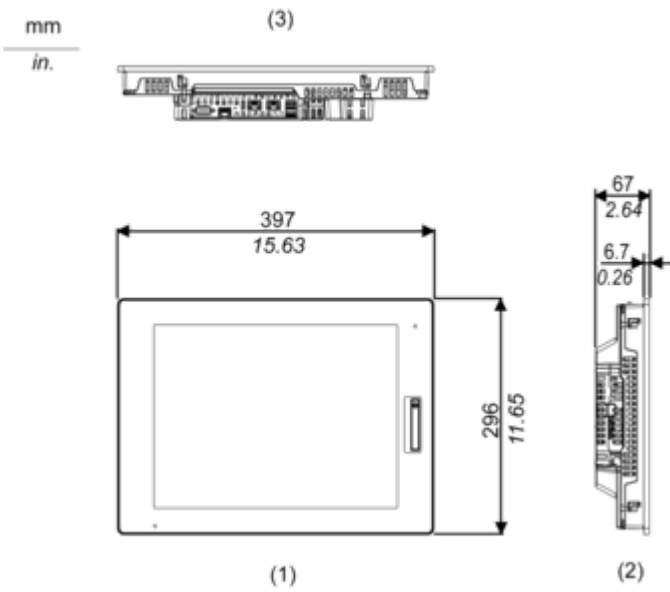
Reimballaggio e rifabbricazione	
Profilo di circolarità	<a href="#">Informazioni sulla fine della vita</a>
Ritiro del prodotto	Si
Etichetta RAEE	 Nei mercati dell'Unione Europea il prodotto deve essere smaltito in base a un metodo differenziato specifico e non tra i normali rifiuti.



Disegni dimensionali

Dimensioni esterne

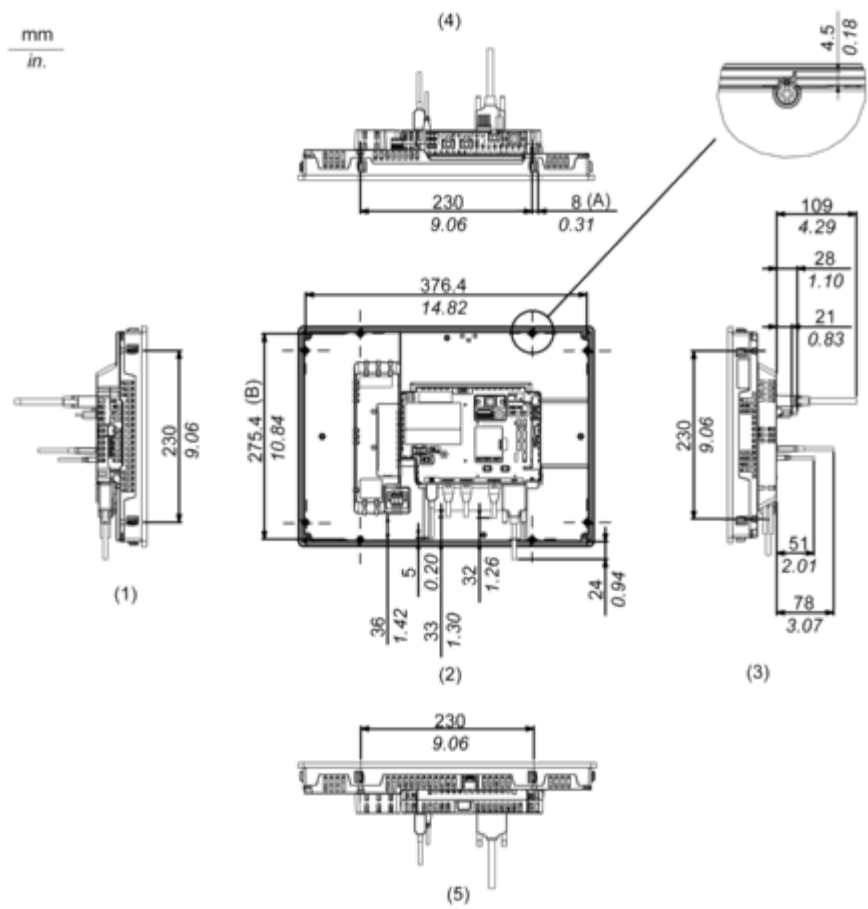
Unità display con Box Module



- 1 Anteriore
- 2 Sinistra
- 3 Inferiore

Installazione con dispositivi di fissaggio e dimensioni con i cavi





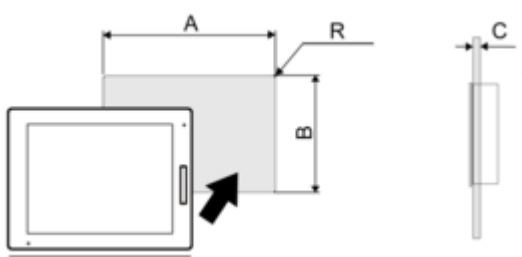
- (A) Area di rotazione del dispositivo di fissaggio  
(B) Interasse delle viti del dispositivo di fissaggio di installazione
- 1 Destra  
2 Anteriore  
3 Sinistra  
4 Inferiore  
5 Superiore



Montaggio e distanza spaziale

Montaggio

Dimensioni dell'apertura del pannello



Dimensioni in mm

A	B	C	R
383,5 (+1/-0)	282,5 (+1/-0)	1,6...5	3 max.

Dimensioni in in.

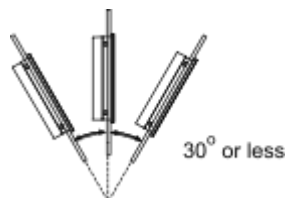
A	B	C	R
15,10 (+0,04/-0)	11,12 (+0,04/-0)	0,06...0,2	0,12 max.



Requisiti per l'installazione

---

Angolo di montaggio



Quando si installa questo prodotto in posizione obliqua con inclinazione maggiore di 30°, la temperatura ambiente non deve superare 40°C (104°F). Potrebbe essere necessario l'uso di aria di raffreddamento forzata (ventilatori, A/C) per assicurare che la temperatura ambiente sia al massimo 40°C (massimo 104°F).



Distanza

---

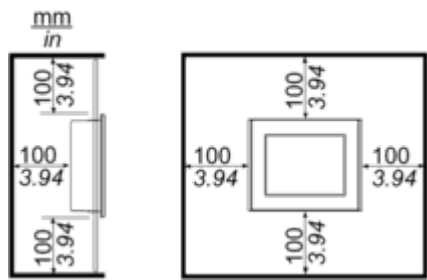




Image of product / Alternate images

Alternative

---

