

Scheda dati

Specifiche



TouchScreen GTU 10" Wide TFT LED

HMIDT551

Prezzo: 1.797,57 EUR

Presentazione

Gamma Prodotto	Harmony GTU
Tipo Prodotto	Pannello wide
Tipo di terminale	Schermo touchscreen
Tensione nominale di alimentazione [Us]	12...24 V DC alimentazione elettrica
Limiti della tensione di alimentazione	10,8...28,8 V
Potenza assorbita in W	6,5 W
Picchi di corrente	30 A

Caratteristiche tecniche

Risoluzione del touchscreen	1024 x 1024
Risoluzione in pixel	1280 x 800
Dimensioni display	10,1 pollici
Proporzioni	4:3
Tipo di visualizzazione	Display TFT LCD a colori
Risoluzione display	1280 x 800 pixel WVGA
Colore display	262144 colori
Durata luce posteriore	50.000 ore
Schermo digitale	Resistivo analogico single touch
Tipo di raffreddamento	Convezione naturale
Tipo Di Installazione	Installazione interna
Dimensioni Foro	255 (+ 1/- 0) x 185 (+ 1/- 0) mm
Larghezza	268,5 mm
Altezza	198,5 mm
Profondità	67 mm
Peso Netto	2,5 kg

Ambiente

Grado di protezione IP	Pannello frontale: IP66 Pannello frontale: IP67
Grado di protezione NEMA	NEMA 4X pannello frontale

Disclaimer: La presente documentazione non ha funzione sostitutiva e non deve essere utilizzata per stabilire l'idoneità o l'affidabilità di questi prodotti per le applicazioni di utenti specifici

Norme	UL 508 ANSI/ISA 12-12-01 CSA C22.2 No 213 classe I divisione 2 CSA C22.2 No 142 IEC 61132-2
Certificazioni prodotto	RCM CULus KC CE UKCA UKEX
Temperatura ambiente di funzionamento	0...60 °C conforme a IEC 61131-2
Temperatura di stoccaggio	-20...60 °C
Umidità relativa	10...90 % senza condensa
Altitudine di funzionamento	2000 m
Resistenza alle vibrazioni	3,5 mm ampiezza costante (f = 5...9 Hz) conforme a IEC 61131-2 9,8 m/s² (f = 9...150 Hz) conforme a IEC 61131-2
Resistenza agli shock	147 m/s² conforme a IEC 61131-2
Compatibilità elettromagnetica	Test di immunità alle scariche elettrostatiche livello 3 conforme a IEC 61000-4-2

Confezionamenti

Unità di misura confezione 1	PCE
Num.unità in pkg.	1
Confezione 1: altezza	20,000 cm
Confezione 1: larghezza	34,000 cm
Confezione 1: profondità	38,000 cm
Peso imballo (Kg)	3,553 kg
Unità di misura confezione 2	BB1
Numero di unità per confezione 2	2
Confezione 2: altezza	42,500 cm
Confezione 2: larghezza	35,500 cm
Confezione 2: profondità	45,000 cm
Confezione 2: peso	8,144 kg
Unità di misura confezione 3	P12
Numero di unità per confezione 3	20
Confezione 3: altezza	100,000 cm
Confezione 3: larghezza	80,000 cm
Confezione 3: profondità	120,000 cm
Confezione 3: peso	96,440 kg

Garanzia contrattuale

Garanzia (in mesi)	18
--------------------	----

L'obiettivo di Schneider Electric è raggiungere lo status di Net Zero entro il 2050 attraverso partnership nella supply chain, materiali a basso impatto e circolarità, grazie alla nostra campagna "Use Better, Use Longer, Use Again" (Usa meglio, usa più a lungo, utilizza di nuovo), per prolungare la durata dei prodotti e la riciclabilità.

[Spiegazione dei Environmental Data](#) >


[Come valutiamo la sostenibilità dei prodotti](#) >

Impronta ambientale	
Impronta di carbonio totale del ciclo di vita	415
Informazioni ambientali	Profilo ambientale del prodotto

Use Better

Materiali e imballaggio	
Senza gas fluorurati (F-gas)	Only air and vacuum used for insulation / breaking, no F-gas including SF6
Confezione di cartone riciclato	Si
Imballaggio senza plastica	No
Direttiva RoHS UE	Conformità proattiva (prodotto al di fuori dell'ambito legale di RoHS Unione europea)
Numero SCIP	Bec78d47-e62d-44d7-8e6f-c4f5bb86ee60
Regolamento REACH	Dichiarazione REACH
Stato privo di alogeni	Product contains halogen above thresholds
Senza PVC	No
Senza silicone	No

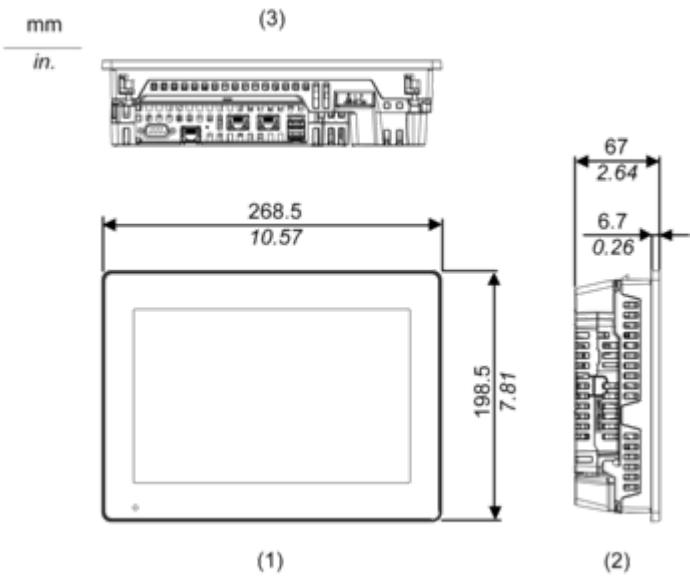
Use Again

Reimballaggio e rifabbricazione	
Profilo di circolarità	Informazioni sulla fine della vita
Ritiro del prodotto	Si
Etichetta RAEE	 Nei mercati dell'Unione Europea il prodotto deve essere smaltito in base a un metodo differenziato specifico e non tra i normali rifiuti.

Disegni dimensionali

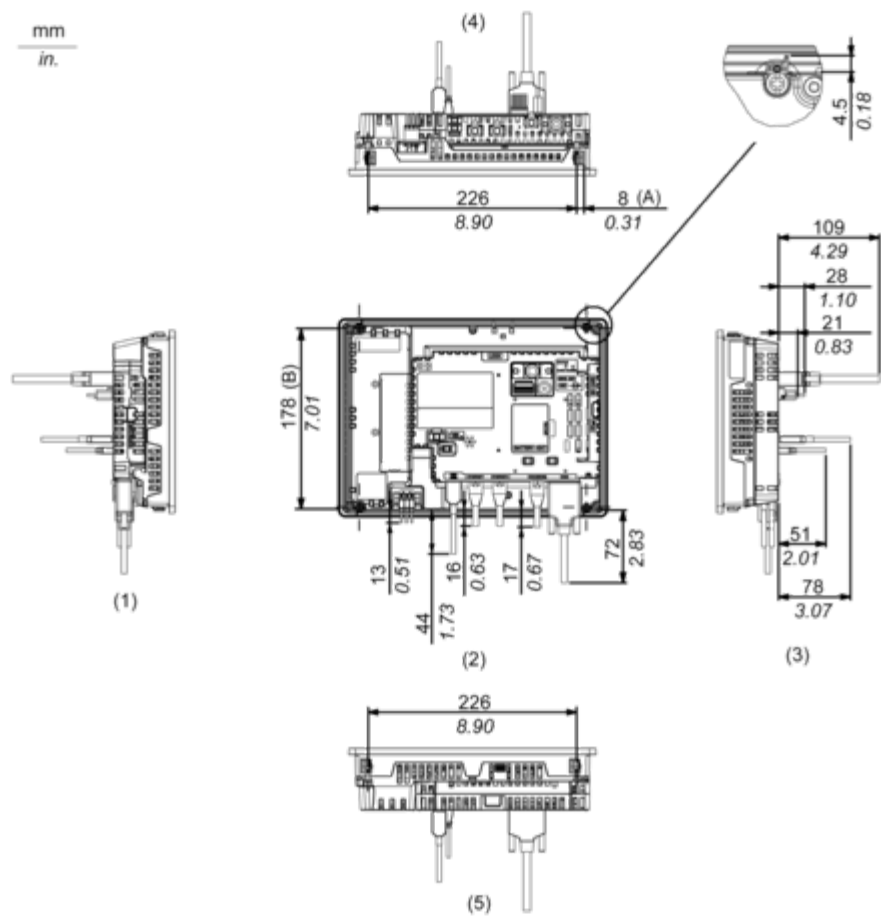
Dimensioni esterne

Unità display con Box Module



- 1 Anteriore
- 2 Sinistra
- 3 Inferiore

Installazione con dispositivi di fissaggio e dimensioni con i cavi

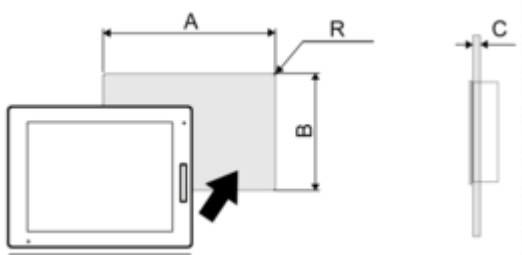


- (A) Area di rotazione del dispositivo di fissaggio
(B) Interasse delle viti del dispositivo di fissaggio di installazione
- 1 Destra
 - 2 Anteriore
 - 3 Sinistra
 - 4 Inferiore
 - 5 Superiore

Montaggio e distanza spaziale

Montaggio

Dimensioni dell'apertura del pannello



Dimensioni in mm

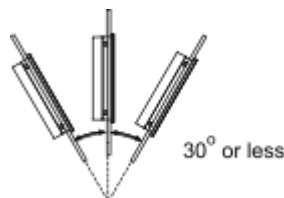
A	B	C	R
255 (+1/-0)	185 (+1/-0)	1,6...5	3 max.

Dimensioni in in.

A	B	C	R
10.04 (+0.04/-0)	7.28 (+0.04/-0)	0,06...0,2	0,12 max.

Requisiti per l'installazione

Angolo di montaggio



Quando si installa questo prodotto in posizione obliqua con inclinazione maggiore di 30°, la temperatura ambiente non deve superare 40°C (104°F). Potrebbe essere necessario l'uso di aria di raffreddamento forzata (ventilatori, A/C) per assicurare che la temperatura ambiente sia al massimo 40°C (massimo 104°F).

Distanza

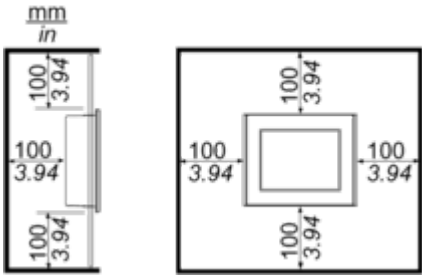


Image of product / Alternate images

Alternative



