

# Scheda dati

Specifiche



## TouchScreen GTU 7" Wide TFT LED

HMIDT351

Prezzo: 830,54 EUR

### Presentazione

Gamma Prodotto	Harmony GTU
Tipo Prodotto	Pannello wide
Tipo di terminale	Schermo touchscreen
Tensione nominale di alimentazione [Us]	12...24 V DC alimentazione elettrica
Limiti della tensione di alimentazione	10,8...28,8 V
Potenza assorbita in W	6,5 W
Picchi di corrente	30 A

### Caratteristiche tecniche

Risoluzione del touchscreen	1024 x 1024
Risoluzione in pixel	800 x 480
Dimensioni display	7 pollici
Proporzioni	4:3
Tipo di visualizzazione	Display TFT LCD a colori
Risoluzione display	800 x 480 pixels WVGA
Colore display	262144 colori
Durata luce posteriore	50.000 ore
Schermo digitale	Resistivo analogico single touch
Tipo di raffreddamento	Convezione naturale
Tipo Di Installazione	Installazione interna
Dimensioni Foro	190 (+ 1/- 0) x 135 (+ 1/- 0) mm
Larghezza	203,6 mm
Altezza	148,6 mm
Profondità	67 mm
Peso Netto	1,2 kg

### Ambiente

Grado di protezione IP	Pannello frontale: IP66 Pannello frontale: IP67
Grado di protezione NEMA	NEMA 4X pannello frontale

Disclaimer: La presente documentazione non ha funzione sostitutiva e non deve essere utilizzata per stabilire l'idoneità o l'affidabilità di questi prodotti per le applicazioni di utenti specifici

Norme	UL 508 ANSI/ISA 12-12-01 CSA C22.2 No 213 classe I divisione 2 CSA C22.2 No 142 IEC 61132-2
Certificazioni prodotto	CULus RCM CE KC UKCA UKEX
Temperatura ambiente di funzionamento	0...60 °C conforme a IEC 61131-2
Temperatura di stoccaggio	-20...60 °C
Umidità relativa	10...90 % senza condensa
Altitudine di funzionamento	2000 m
Resistenza alle vibrazioni	3,5 mm ampiezza costante (f = 5...9 Hz) conforme a IEC 61131-2 9,8 m/s² (f = 9...150 Hz) conforme a IEC 61131-2
Resistenza agli shock	147 m/s² conforme a IEC 61131-2
Compatibilità elettromagnetica	Test di immunità alle scariche elettrostatiche livello 3 conforme a IEC 61000-4-2

## Confezionamenti

Unità di misura confezione 1	PCE
Num.unità in pkg.	1
Confezione 1: altezza	14,000 cm
Confezione 1: larghezza	21,500 cm
Confezione 1: profondità	26,500 cm
Peso imballo (Kg)	1,547 kg
Unità di misura confezione 2	S04
Numero di unità per confezione 2	4
Confezione 2: altezza	30,000 cm
Confezione 2: larghezza	40,000 cm
Confezione 2: profondità	60,000 cm
Confezione 2: peso	7,338 kg
Unità di misura confezione 3	P06
Numero di unità per confezione 3	16
Confezione 3: altezza	75,000 cm
Confezione 3: larghezza	60,000 cm
Confezione 3: profondità	80,000 cm
Confezione 3: peso	39,352 kg

## Garanzia contrattuale

Garanzia (in mesi)	18
--------------------	----

L'obiettivo di Schneider Electric è raggiungere lo status di Net Zero entro il 2050 attraverso partnership nella supply chain, materiali a basso impatto e circolarità, grazie alla nostra campagna "Use Better, Use Longer, Use Again" (Usa meglio, usa più a lungo, utilizza di nuovo), per prolungare la durata dei prodotti e la riciclabilità.

Spiegazione dei Environmental Data >


Come valutiamo la sostenibilità dei prodotti >

Impronta ambientale	
Impronta di carbonio totale del ciclo di vita	337
Informazioni ambientali	<a href="#">Profilo ambientale del prodotto</a>

Use Better

Materiali e imballaggio	
Senza gas fluorurati (F-gas)	Only air and vacuum used for insulation / breaking, no F-gas including SF6
Confezione di cartone riciclato	Si
Imballaggio senza plastica	No
<a href="#">Direttiva RoHS UE</a>	Conformità proattiva (prodotto al di fuori dell'ambito legale di RoHS Unione europea)
Numero SCIP	Bec78d47-e62d-44d7-8e6f-c4f5bb86ee60
Regolamento REACH	<a href="#">Dichiarazione REACH</a>
Stato privo di alogeni	Product contains halogen above thresholds
Senza PVC	No
Senza silicone	No

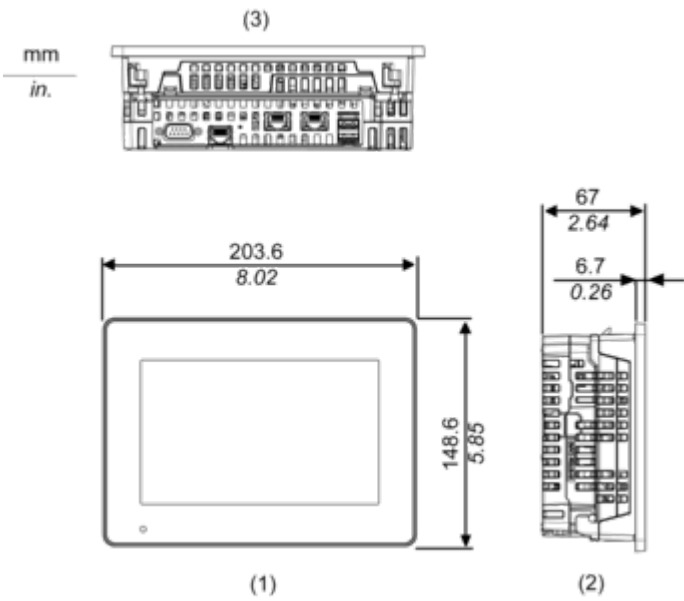
Use Again

Reimballaggio e rifabbricazione	
Profilo di circolarità	<a href="#">Informazioni sulla fine della vita</a>
Ritiro del prodotto	Si
Etichetta RAEE	 Nei mercati dell'Unione Europea il prodotto deve essere smaltito in base a un metodo differenziato specifico e non tra i normali rifiuti.

Disegni dimensionali

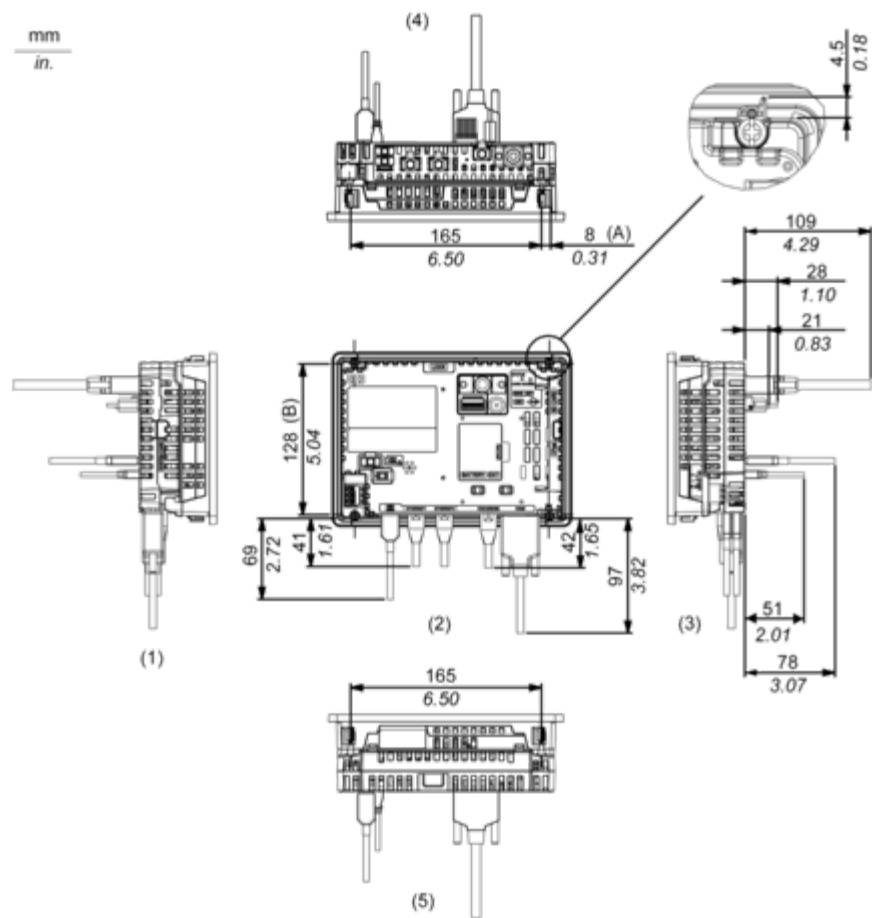
Dimensioni esterne

Unità display con Box Module



- 1 Anteriore
- 2 Sinistra
- 3 Inferiore

Installazione con dispositivi di fissaggio e dimensioni con i cavi

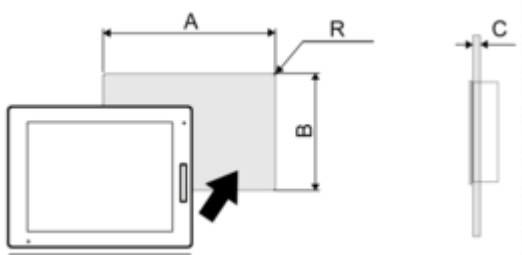


- (A) Area di rotazione del dispositivo di fissaggio  
(B) Interasse delle viti del dispositivo di fissaggio di installazione  
1 Destra  
2 Anteriore  
3 Sinistra  
4 Inferiore  
5 Superiore

Montaggio e distanza spaziale

Montaggio

Dimensioni dell'apertura del pannello



Dimensioni in mm

A	B	C	R
190 (+1/-0)	135 (+1/-0)	1,6...5	3 max.

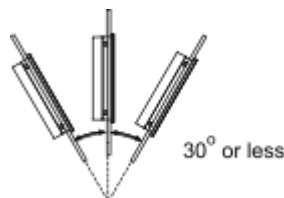
Dimensioni in in.

A	B	C	R
7,48 (+0,04/-0)	5,31 (+0,04/-0)	0,06...0,2	0,12 max.

Requisiti per l'installazione

---

Angolo di montaggio



Quando si installa questo prodotto in posizione obliqua con inclinazione maggiore di 30°, la temperatura ambiente non deve superare 40°C (104°F). Potrebbe essere necessario l'uso di aria di raffreddamento forzata (ventilatori, A/C) per assicurare che la temperatura ambiente sia al massimo 40°C (massimo 104°F).

Distanza

---

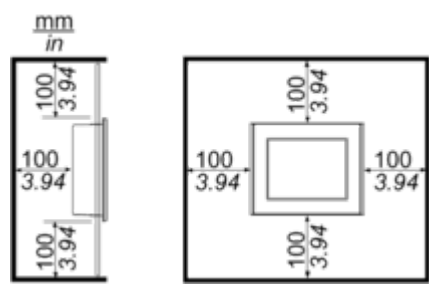




Image of product / Alternate images

Alternative

---

