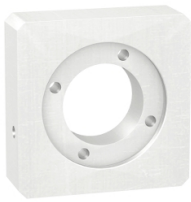


Scheda dati

Specifiche

Flangia 60 per motore BCH2LD



GBK0600600C

Prezzo: 130,35 EUR

Presentazione

Compatibilità Gamma	Lexium 28
Tipo Prodotto	Kit adattamento
Nome Dispositivo	GBK
Accessorio / Parte Separata	Accessorio di adattamento
Compatibilità Del Prodotto	BCH2
Accessorio / Parte Separata	Per il montaggio di motore e riduttore
Composizione Del Kit	Una piastra adattatrice Viti e bulloni per il montaggio
Diametro esterno del cambio	60 mm

Caratteristiche tecniche

Dimensione flangia	60 mm
Numero di pacchi motore	2 1
lunghezza	23,1 mm
Peso Netto	0,24 kg

Confezionamenti

Unità di misura confezione 1	PCE
Num.unità in pkg.	1
Confezione 1: altezza	8,0 cm
Confezione 1: larghezza	15,8 cm
Confezione 1: profondità	18,5 cm
Peso imballo (Kg)	232,0 g
Unità di misura confezione 2	S04
Numero di unità per confezione 2	10
Confezione 2: altezza	30 cm
Confezione 2: larghezza	40 cm
Confezione 2: profondità	60 cm
Confezione 2: peso	3,202 kg

Garanzia contrattuale

Garanzia (in mesi)	18
--------------------	----

Disclaimer: La presente documentazione non ha funzione sostitutiva e non deve essere utilizzata per stabilire l'idoneità o l'affidabilità di questi prodotti per le applicazioni di utenti specifici



Environmental Data

L'obiettivo di Schneider Electric è raggiungere lo status di Net Zero entro il 2050 attraverso partnership nella supply chain, materiali a basso impatto e circolarità, grazie alla nostra campagna "Use Better, Use Longer, Use Again" (Usa meglio, usa più a lungo, utilizza di nuovo), per prolungare la durata dei prodotti e la riciclabilità.

[Spiegazione dei Environmental Data](#) >

[Come valutiamo la sostenibilità dei prodotti](#) >

Use Better

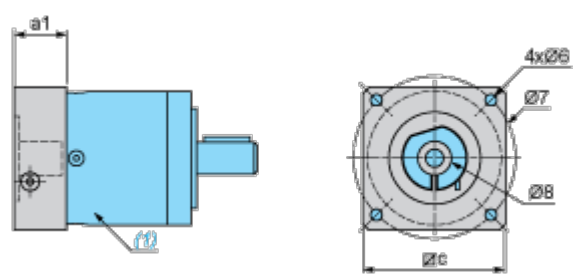
 Materiali e imballaggio	
Confezione di cartone riciclato	No
Imballaggio senza plastica	No
Direttiva RoHS UE	In corso di indagine
Numero SCIP	7c9e597c-8ccc-4daf-95fb-5d67fc70d561
Regolamento REACh	Dichiarazione REACh

Use Again

 Reimballaggio e rifabbricazione	
Ritiro del prodotto	Sì

Disegni dimensionali

Misure d'ingombro



(1) Trasmissione

Ø8 Adattatore fine albero nel caso in cui il diametro dell'albero motore sia inferiore a quello dell'accoppiamento in ingresso della trasmissione

Valori in mm

a1	c	Ø6	Ø7	Ø8
23,1	60	M5	70	senza boccola

Valori in pollici.

a1	c	Ø6	Ø7	Ø8
0,91	2,36	M5	2,75	senza boccola