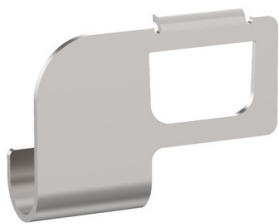


Scheda dati

Specifiche



Portacavo, EVlink Pro AC, installato sul lato inferiore del terminale di ricarica

EVA1PLS1

Prezzo: 70,00 EUR

Presentazione

Gamma	EVlink
Tipo Prodotto	Porta-cavo
Accessorio / Parte Separata	Accessorio di cablaggio
Compatibilità Gamma	EVlink EVlink Pro AC

Caratteristiche tecniche

Supporto Di Montaggio	Charging station
Installazione	Basso
Altezza	65,5 mm
Larghezza	85 mm
Profondità	25 mm
Peso Netto	92 g
Colore	Grigio metallo

Confezionamenti





Unità di misura confezione 1	PCE
Num.unità in pkg.	1
Confezione 1: altezza	3,000 cm
Confezione 1: larghezza	8,000 cm
Confezione 1: profondità	12,400 cm
Peso imballo (Kg)	113,000 g
Unità di misura confezione 2	S03
Numero di unità per confezione 2	90
Confezione 2: altezza	30,000 cm
Confezione 2: larghezza	30,000 cm
Confezione 2: profondità	40,000 cm
Confezione 2: peso	10,530 kg

Disclaimer: La presente documentazione non ha funzione sostitutiva e non deve essere utilizzata per stabilire l'idoneità o l'affidabilità di questi prodotti per le applicazioni di utenti specifici

L'obiettivo di Schneider Electric è raggiungere lo status di Net Zero entro il 2050 attraverso partnership nella supply chain, materiali a basso impatto e circolarità, grazie alla nostra campagna "Use Better, Use Longer, Use Again" (Usa meglio, usa più a lungo, utilizza di nuovo), per prolungare la durata dei prodotti e la riciclabilità.

[Spiegazione dei Environmental Data](#) >

[Come valutiamo la sostenibilità dei prodotti](#) >

<div> Impronta ambientale</div>	
Informazioni ambientali	Profilo ambientale del prodotto
<div>Use Better</div>	
<div> Materiali e imballaggio</div>	
Confezione di cartone riciclato	No
Imballaggio senza plastica	No
Direttiva RoHS UE	Conforme alle esenzioni
Numero SCIP	0a787687-ca4b-4982-8684-548a3b52ac76
Regolamento REACH	Dichiarazione REACH
<div>Use Again</div>	
<div> Reimballaggio e rifabbricazione</div>	
Profilo di circolarità	Informazioni sulla fine della vita
Batteria rimovibile	No
Ritiro del prodotto	No
Etichetta RAEE	 Nei mercati dell'Unione Europea il prodotto deve essere smaltito in base a un metodo differenziato specifico e non tra i normali rifiuti.