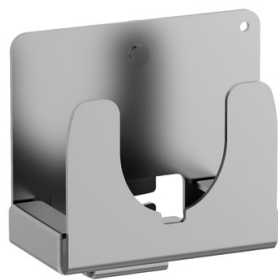


Scheda dati

Specifiche



EVlink Pro AC portacavi

EVA1FWHS12

Prezzo: 184,00 EUR

Presentazione

Gamma	EVlink
Tipo Prodotto	Porta-cavo
Accessorio / Parte Separata	Accessorio di cablaggio
Compatibilità Gamma	EVlink EVlink Pro AC Metal

Caratteristiche tecniche

Supporto Di Montaggio	Cabina
Installazione	Lato
Altezza	145 mm
Larghezza	160 mm
Profondità	101,5 mm
Peso Netto	1,15 kg
Colore	Grigio chiaro (RAL 9022)

Confezionamenti

Unità di misura confezione 1	PCE
Num.unità in pkg.	1
Confezione 1: altezza	19,8 cm
Confezione 1: larghezza	20 cm
Confezione 1: profondità	30 cm
Peso imballo (Kg)	1,452 kg
Unità di misura confezione 2	P12
Numero di unità per confezione 2	32
Confezione 2: altezza	54 cm
Confezione 2: larghezza	80 cm
Confezione 2: profondità	120 cm
Confezione 2: peso	60 kg


Disclaimer: La presente documentazione non ha funzione sostitutiva e non deve essere utilizzata per stabilire l'idoneità o l'affidabilità di questi prodotti per le applicazioni di utenti specifici

L'obiettivo di Schneider Electric è raggiungere lo status di Net Zero entro il 2050 attraverso partnership nella supply chain, materiali a basso impatto e circolarità, grazie alla nostra campagna "Use Better, Use Longer, Use Again" (Usa meglio, usa più a lungo, utilizza di nuovo), per prolungare la durata dei prodotti e la riciclabilità.



[Spiegazione dei Environmental Data](#) >

[Come valutiamo la sostenibilità dei prodotti](#) >

Use Better

 Materiali e imballaggio	
Confezione di cartone riciclato	No
Imballaggio senza plastica	No
Direttiva RoHS UE	Conformità
Regolamento REACH	Dichiarazione REACH

Use Again

 Reimballaggio e rifabbricazione	
Batteria rimovibile	No
Ritiro del prodotto	No
Etichetta RAEE	 Nei mercati dell'Unione Europea il prodotto deve essere smaltito in base a un metodo differenziato specifico e non tra i normali rifiuti.