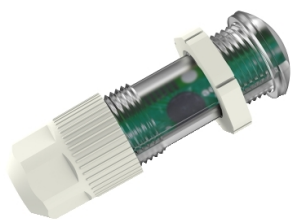


# Scheda dati

Specifiche



## Cella del sensore di luce interna analogica Acti 9

CCT15262

Prezzo: 66,45 EUR

### Presentazione

range of product	Acti9
Tipo Prodotto	Cella del quadro di distribuzione

### Caratteristiche tecniche

Compatibilità gamma	Acti9 Acti 9 IC IC100 interruttore crepuscolare Acti9 Acti 9 IC IC2000 interruttore crepuscolare Acti9 Acti 9 IC IC2000P+ interruttore crepuscolare programmabile con funzione interruttore orario
lunghezza cavo	50 m
Soglia di luminosità	2...2000 lux
Installazione	Interno
Altezza	72 mm
Diametro	29 mm
Peso Netto	17,5 g
Mercato	Residenziale Piccolo terziario
Codice compatibilità	Cella del quadro elettrico

### Ambiente

Temperatura Ambiente	-40...70 °C
ambient air temp for storage/ transportation	-40...70 °C
Umidità relativa	100 %
Grado di protezione IP	IP66 fronte IP40 retro

### Confezionamenti

Unità di misura confezione 1	PCE
Num.unità in pkg.	1
Confezione 1: altezza	3,500 cm
Confezione 1: larghezza	8,000 cm
Confezione 1: profondità	11,000 cm
Peso imballo (Kg)	21,000 g
Unità di misura confezione 2	BB1
Numero di unità per confezione 2	10

Disclaimer: La presente documentazione non ha funzione sostitutiva e non deve essere utilizzata per stabilire l'idoneità o l'affidabilità di questi prodotti per le applicazioni di utenti specifici

Confezione 2: altezza	10,500 cm
Confezione 2: larghezza	12,000 cm
Confezione 2: profondità	19,500 cm
Confezione 2: peso	285,000 g
Unità di misura confezione 3	S03
Numero di unità per confezione 3	60
Confezione 3: altezza	30,000 cm
Confezione 3: larghezza	30,000 cm
Confezione 3: profondità	40,000 cm
Confezione 3: peso	2,259 kg

## Garanzia contrattuale

Garanzia (in mesi)	18
--------------------	----




## Environmental Data

L'obiettivo di Schneider Electric è raggiungere lo status di Net Zero entro il 2050 attraverso partnership nella supply chain, materiali a basso impatto e circolarità, grazie alla nostra campagna "Use Better, Use Longer, Use Again" (Usa meglio, usa più a lungo, utilizza di nuovo), per prolungare la durata dei prodotti e la riciclabilità.



[Spiegazione dei Environmental Data](#) >

[Come valutiamo la sostenibilità dei prodotti](#) >

### Use Better

 <b>Materiali e imballaggio</b>	
Confezione di cartone riciclato	No
Imballaggio senza plastica	No
<a href="#">Direttiva RoHS UE</a>	Conformità
Numero SCIP	90215406-b6bf-44f8-b463-8540d32a6f6b
Regolamento REACH	<a href="#">Dichiarazione REACH</a>

### Use Again

 <b>Reimballaggio e rifabbricazione</b>	
Profilo di circolarità	<a href="#">Informazioni sulla fine della vita</a>
Ritiro del prodotto	Si
Etichetta RAEE	 Nei mercati dell'Unione Europea il prodotto deve essere smaltito in base a un metodo differenziato specifico e non tra i normali rifiuti.