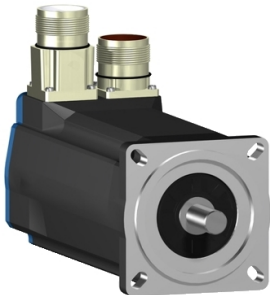


Scheda dati

Specifiche



Servomotore BSH070 3,1Nm albero liscio IP54 SingleT 128 Sin/Cos no freno connettori 90°

BSH0703T01A2A

Prezzo: 1.207,00 EUR

Presentazione

Nome Dispositivo	BSH
Tipo Prodotto	Servo motore
Massima velocità meccanica	8000 rpm
coppia di stallo continua	2,8 Nm per LXM05AD28M2, 200...240 V, monofase 2,8 Nm per LXM05BD28M2, 200...240 V, monofase 2,8 Nm per LXM05CD28M2, 200...240 V, monofase 2,6 Nm per LXM32,D18M2 a 6 A, 230 V, monofase 2,83 Nm per LXM15LD28M3, 230 V, trifase 2,8 Nm per LXM05AD28F1 a 6 A, 110...120 V, monofase 2,8 Nm per LXM05AD42M3X, 200...240 V, trifase 2,8 Nm per LXM05BD28F1, 110...120 V, monofase 2,8 Nm per LXM05BD42M3X, 200...240 V, trifase 2,8 Nm per LXM05CD28F1, 110...120 V, monofase 2,8 Nm per LXM05CD42M3X, 200...240 V, trifase
coppia di stallo max (picco)	7,38 Nm per LXM05AD28F1, 110...120 V, monofase 7,38 Nm per LXM05AD28M2, 200...240 V, monofase 7,38 Nm per LXM05BD28F1, 110...120 V, monofase 7,38 Nm per LXM05BD28M2, 200...240 V, monofase 7,38 Nm per LXM05CD28F1, 110...120 V, monofase 7,38 Nm per LXM05CD28M2, 200...240 V, monofase 7,4 Nm per LXM32,D18M2 a 6 A, 230 V, monofase 7,38 Nm per LXM15LD28M3, 230 V, trifase 10,25 Nm per LXM05AD42M3X a 6 A, 200...240 V, trifase 10,25 Nm per LXM05BD42M3X, 200...240 V, trifase 10,25 Nm per LXM05CD42M3X, 200...240 V, trifase
potenza nominale di uscita	750 W per LXM05AD28M2, 200...240 V, monofase 750 W per LXM05BD28M2, 200...240 V, monofase 750 W per LXM05CD28M2, 200...240 V, monofase 750 W per LXM05AD28F1, 110...120 V, monofase 750 W per LXM05BD28F1, 110...120 V, monofase 750 W per LXM05CD28F1, 110...120 V, monofase 900 W per LXM32,D18M2 a 6 A, 230 V, monofase 1250 W per LXM15LD28M3, 230 V, trifase 750 W per LXM05AD42M3X a 6 A, 200...240 V, trifase 750 W per LXM05BD42M3X, 200...240 V, trifase 750 W per LXM05CD42M3X, 200...240 V, trifase
coppia nominale	2,4 Nm per LXM05AD28M2, 200...240 V, monofase 2,4 Nm per LXM05BD28M2, 200...240 V, monofase 2,4 Nm per LXM05CD28M2, 200...240 V, monofase 2,4 Nm per LXM05AD28F1, 110...120 V, monofase 2,4 Nm per LXM05BD28F1, 110...120 V, monofase 2,4 Nm per LXM05CD28F1, 110...120 V, monofase 2,1 Nm per LXM32,D18M2 a 6 A, 230 V, monofase 2 Nm per LXM15LD28M3, 230 V, trifase 2,4 Nm per LXM05AD42M3X a 6 A, 200...240 V, trifase 2,4 Nm per LXM05BD42M3X, 200...240 V, trifase 2,4 Nm per LXM05CD42M3X, 200...240 V, trifase

Disclaimer: La presente documentazione non ha funzione sostitutiva e non deve essere utilizzata per stabilire l'idoneità o l'affidabilità di questi prodotti per le applicazioni di utenti specifici

nominal speed	3000 giri/min per LXM05AD28M2, 200...240 V, monofase 3000 giri/min per LXM05BD28M2 a 6 A, 200...240 V, monofase 3000 giri/min per LXM05CD28M2, 200...240 V, monofase 3000 giri/min per LXM05AD42M3X, 200...240 V, trifase 3000 giri/min per LXM05BD42M3X, 200...240 V, trifase 3000 giri/min per LXM05CD42M3X, 200...240 V, trifase 3000 giri/min per LXM05AD28F1, 110...120 V, monofase 3000 giri/min per LXM05BD28F1, 110...120 V, monofase 3000 giri/min per LXM05CD28F1, 110...120 V, monofase 4000 giri/min per LXM32,D18M2 a 6 A, 230 V, monofase 6000 rpm per LXM15LD28M3, 230 V, trifase
compatibilità prodotto	LXM05AD28F1 a 110...120 V monofase LXM05AD28M2 a 200...240 V monofase LXM05BD28F1 a 110...120 V monofase LXM05BD28M2 a 200...240 V monofase LXM05CD28F1 a 110...120 V monofase LXM05CD28M2 a 200...240 V monofase LXM32,D18M2 a 230 V monofase LXM05AD42M3X a 200...240 V trifase LXM05BD42M3X a 200...240 V trifase LXM05CD42M3X a 200...240 V trifase LXM15LD28M3 a 230 V trifase
Tipo di albero	Liscio
Grado di protezione IP	IP50 Standard
Risoluzione del segnale velocità	131072 punti/giro
Freno di stazionamento	Senza
Supporto Di Montaggio	Flangia standard internazionale
Collegamento elettrico	Connettori a 90° ruotabili

Caratteristiche tecniche

Compatibilità Gamma	Lexium 05 Lexium 15 Lexium 32
supply voltage max	480 V
Numero di fasi della rete	Trifase
Corrente di stallo continua	7 A
maximum continuous power	1,7 W
Irms corrente max	18 A per LXM32,D18M2 30,9 A per LXM15LD28M3 29,2 A per LXM05AD28F1 29,2 A per LXM05AD28M2 29,2 A per LXM05AD42M3X 29,2 A per LXM05BD28F1 29,2 A per LXM05BD28M2 29,2 A per LXM05BD42M3X 29,2 A per LXM05CD28F1 29,2 A per LXM05CD28M2 29,2 A per LXM05CD42M3X
Massima corrente permanente	29,2 A
Frequenza di commutazione	8 kHz
Secondo albero	Senza seconda estremità dell'albero
Diametro dell'albero	14 mm
Lunghezza albero	30 mm
Tipo di encoder	Single turn SinCos Hiperface
Dimensione flangia	70 mm
Numero di pacchi motore	3
Costante coppia	0,44 Nm/A a 120 °C

Costante della forza elettromotrice inversa (f.e.m.)	29 V/krpm a 120 °C
Numero di poli motore	3,0
Inerzia del rotore	0,58 kg.cm²
Resistenza statore	0,91 Ohm a 20 °C
Induttanza statore	2,45 mH a 20 °C
Costante tempo dello statore elettrico	4,84 ms a 20 °C
Forza radiale max Fr	400 N a 6000 rpm 430 N a 5000 rpm 460 N a 4000 rpm 510 N a 3000 rpm 580 N a 2000 rpm 730 N a 1000 rpm
Forza assiale max Fa	0,2 x Fr
Tipo di raffreddamento	Convezione naturale
lunghezza	220 mm
Diametro collare di centraggio	60 mm
Profondità collare di centraggio	2,5 mm
Numero di fori di montaggio	4
Diametro dei fori di montaggio	5,5 mm
diametro del cerchio dei fori di montaggio	82 mm
Peso Netto	3,62 kg
Riferimento dimensioni	BSH0703T
Numero di fasi della rete	3
Precisione errore [angolare]	1,4 °
Temperatura rame caldo	120 °C
Temperatura magnete caldo	100 °C
Temperatura magnete rt	20 °C
Corrente di uscita di picco per 3 secondi	29,2 A

Confezionamenti

Unità di misura confezione 1	PCE
Num.unità in pkg.	1
Confezione 1: altezza	12,3 cm
Confezione 1: larghezza	12,8 cm
Confezione 1: profondità	37,7 cm
Peso imballo (Kg)	3,6 kg
Unità di misura confezione 2	S06
Numero di unità per confezione 2	26
Confezione 2: altezza	73,5 cm
Confezione 2: larghezza	60,0 cm
Confezione 2: profondità	80,0 cm
Confezione 2: peso	106,6 kg

Garanzia contrattuale

Garanzia (in mesi)	18
--------------------	----

L'obiettivo di Schneider Electric è raggiungere lo status di Net Zero entro il 2050 attraverso partnership nella supply chain, materiali a basso impatto e circolarità, grazie alla nostra campagna "Use Better, Use Longer, Use Again" (Usa meglio, usa più a lungo, utilizza di nuovo), per prolungare la durata dei prodotti e la riciclabilità.

[Spiegazione dei Environmental Data](#) >


[Come valutiamo la sostenibilità dei prodotti](#) >

Impronta ambientale	
Impronta di carbonio totale del ciclo di vita	1375

Use Better

Materiali e imballaggio	
Confezione di cartone riciclato	Sì
Imballaggio senza plastica	No
Direttiva RoHS UE	Conformità proattiva (prodotto al di fuori dell'ambito legale di RoHS Unione europea)
Numero SCIP	8c11b0c9-e501-4810-83eb-05fc6605ede4
Regolamento REACH	Dichiarazione REACH
Senza PVC	Sì

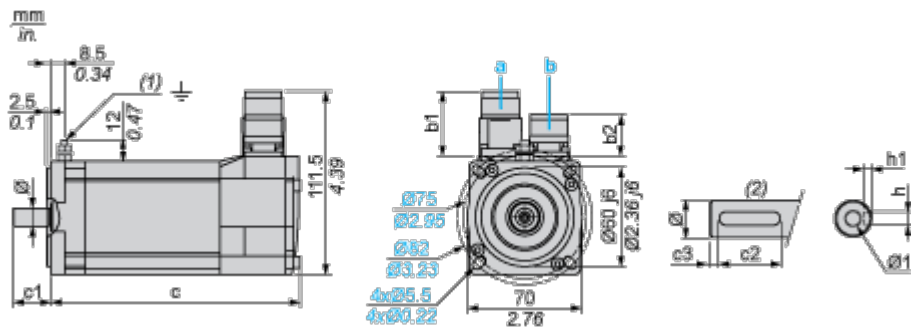
Use Again

Reimballaggio e rifabbricazione	
Profilo di circolarità	Non sono necessarie specifiche operazioni di riciclaggio
Ritiro del prodotto	Sì
Etichetta RAEE	 Nei mercati dell'Unione Europea il prodotto deve essere smaltito in base a un metodo differenziato specifico e non tra i normali rifiuti.

Disegni dimensionali

Dimensioni servomotore

Esempio con connettori diritti



- a: Alimentazione per freno servomotore
- b: Alimentazione per encoder servomotore
- (1) Vite M4
- (2) Estremità albero, slot codificato (opzionale)

Dimensioni in mm

Connettori diritti		Connettori ad angolo ruotabili		c (senza freno)	c (con freno)	c1	c2	c3	h	h1	Ø	Ø1 per viti
b1	b2	b1	b2									
39.5	25.5	39.5	39.5	220	254	30	20	5	5 N9	$3^{+0.1}_0$	14 k6	M5 x 12.5

Dimensioni in in.

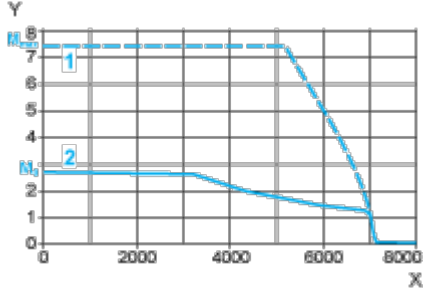
Connettori diritti		Connettori ad angolo ruotabili		c (senza freno)	c (con freno)	c1	c2	c3	h	h1	Ø	Ø1 per viti
b1	b2	b1	b2									
1.55	1.00	1.55	1.55	8.66	10.00	1.18	0.78	0.19	0.20 N9	$0.12^{+0.004}_0$	0.55 k6	M5 x 0.49

Curve di prestazioni

Tensione di alimentazione monofase 230 V

Curve di velocità/coppia

Servomotore con servoazionamento LXM32-D18M2



X Velocità in giri/m

Y Coppia in N m

1 Coppia di picco

2 Coppia continua