

Scheda dati

Specifiche



Servomotore BSH - 0,21 Nm - 2000 RPM - Albero liscio - MultiTurn 16 Sin/Cos - C/freno - IP65

BSH0401P27F2A

Prezzo: 1.266,00 EUR

Presentazione

| | |
|----------------------------------|--|
| Nome Dispositivo | BSH |
| Tipo Prodotto | Servo motore |
| Massima velocità meccanica | 10000 rpm |
| coppia di stallo continua | 0,21 Nm per LXM32,U60N4 a 1,5 A, 480 V, trifase 0,21 Nm per LXM32,U60N4 a 1,5 A, 400 V, trifase 0,21 Nm per LXM32,U45M2 a 1,5 A, 230 V, monofase |
| coppia di stallo max (picco) | 0,8 Nm per LXM32,U60N4 a 1,5 A, 480 V, trifase 0,8 Nm per LXM32,U60N4 a 1,5 A, 400 V, trifase 0,8 Nm per LXM32,U45M2 a 1,5 A, 230 V, monofase |
| potenza nominale di uscita | 166 W per LXM32,U60N4 a 1,5 A, 480 V, trifase 166 W per LXM32,U60N4 a 1,5 A, 400 V, trifase 77 W per LXM32,U45M2 a 1,5 A, 230 V, monofase |
| coppia nominale | 0,176 Nm per LXM32,U60N4 a 1,5 A, 480 V, trifase 0,176 Nm per LXM32,U60N4 a 1,5 A, 400 V, trifase 0,184 Nm per LXM32,U45M2 a 1,5 A, 230 V, monofase |
| nominal speed | 9000 rpm per LXM32,U60N4 a 1,5 A, 480 V, trifase 9000 rpm per LXM32,U60N4 a 1,5 A, 400 V, trifase 4000 giri/min per LXM32,U45M2 a 1,5 A, 230 V, monofase |
| Tipo di albero | Liscio |
| Grado di protezione IP | IP65 Standard |
| Risoluzione del segnale velocità | 32768 punti/giro x 4096 giri |
| Freno di stazionamento | Con |
| Supporto Di Montaggio | Flangia standard internazionale |
| Collegamento elettrico | Connettori a 90° ruotabili |

Caratteristiche tecniche

| | |
|-----------------------------|---|
| Compatibilità Gamma | Lexium 32 |
| supply voltage max | 400 V |
| Numero di fasi della rete | Trifase |
| Corrente di stallo continua | 1,12 A |
| maximum continuous power | 220 W |
| Irms corrente max | 4,7 A per LXM32,U60N4 a 480 V 4,7 A per LXM32,U60N4 a 400 V 4,7 A per LXM32,U45M2 a 230 V |
| Massima corrente permanente | 1,12 A |
| Frequenza di commutazione | 8 kHz |
| Secondo albero | Senza seconda estremità dell'albero |

Disclaimer: La presente documentazione non ha funzione sostitutiva e non deve essere utilizzata per stabilire l'idoneità o l'affidabilità di questi prodotti per le applicazioni di utenti specifici

| | |
|--|-------------------------------|
| Diametro dell'albero | 8 mm |
| Lunghezza albero | 25 mm |
| Tipo di encoder | Multiturn SinCos Hiperface |
| Coppia di attesa | 0,4 Nm freno di stazionamento |
| Dimensione flangia | 40 mm |
| Numero di pacchi motore | 1 |
| Costante coppia | 0,19 Nm/A a 120 °C |
| Costante della forza elettromotrice inversa (f.e.m.) | 13,6 V/krpm a 20 °C |
| Numero di poli motore | 5,0 |
| Inerzia del rotore | 0,04 kg.cm² |
| Resistenza statore | 17,2 Ohm a 20 °C |
| Induttanza statore | 7,3 mH a 20 °C |
| Costante tempo dello statore elettrico | 0,85 ms a 20 °C |
| Forza assiale max Fa | 0,2 x Fr |
| Potenza di trazione del freno | 5,8 W |
| Tipo di raffreddamento | Convezione naturale |
| lunghezza | 99,4 mm |
| Diametro collare di centraggio | 30 mm |
| Profondità collare di centraggio | 2,5 mm |
| Numero di fori di montaggio | 4 |
| Diametro dei fori di montaggio | 4,5 mm |
| diametro del cerchio dei fori di montaggio | 46 mm |
| Peso Netto | 0,6 kg |
| Riferimento dimensioni | BSH0401P |
| Numero di fasi della rete | 3 |
| Precisione errore [angolare] | 0,08 ° |
| Temperatura rame caldo | 120 °C |
| Temperatura magnete caldo | 100 °C |
| Temperatura magnete rt | 20 °C |
| Corrente di uscita di picco per 3 secondi | 4,5 A |

Confezionamenti

| | |
|------------------------------|---------|
| Unità di misura confezione 1 | PCE |
| Num.unità in pkg. | 1 |
| Confezione 1: altezza | 11,0 cm |
| Confezione 1: larghezza | 17,0 cm |
| Confezione 1: profondità | 24,0 cm |
| Peso imballo (Kg) | 821,0 g |

Garanzia contrattuale

| | |
|--------------------|----|
| Garanzia (in mesi) | 18 |
|--------------------|----|

L'obiettivo di Schneider Electric è raggiungere lo status di Net Zero entro il 2050 attraverso partnership nella supply chain, materiali a basso impatto e circolarità, grazie alla nostra campagna "Use Better, Use Longer, Use Again" (Usa meglio, usa più a lungo, utilizza di nuovo), per prolungare la durata dei prodotti e la riciclabilità.

[Spiegazione dei Environmental Data](#) >


[Come valutiamo la sostenibilità dei prodotti](#) >

| Impronta ambientale | |
|---|-----|
| Impronta di carbonio totale del ciclo di vita | 199 |

Use Better

| Materiali e imballaggio | |
|-----------------------------------|---|
| Confezione di cartone riciclato | Sì |
| Imballaggio senza plastica | No |
| Direttiva RoHS UE | Conformità proattiva (prodotto al di fuori dell'ambito legale di RoHS Unione europea) |
| Numero SCIP | 8c11b0c9-e501-4810-83eb-05fc6605ede4 |
| Regolamento REACH | Dichiarazione REACH |
| Senza PVC | Sì |

Use Again

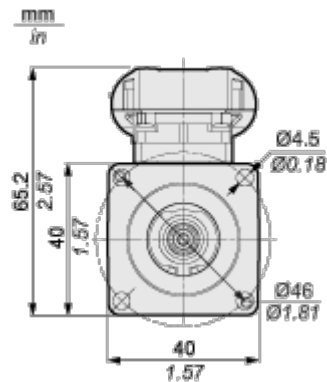
| Reimballaggio e rifabbricazione | |
|---------------------------------|---|
| Profilo di circolarità | Non sono necessarie specifiche operazioni di riciclaggio |
| Ritiro del prodotto | Sì |
| Etichetta RAEE |  Nei mercati dell'Unione Europea il prodotto deve essere smaltito in base a un metodo differenziato specifico e non tra i normali rifiuti. |

Disegni dimensionali

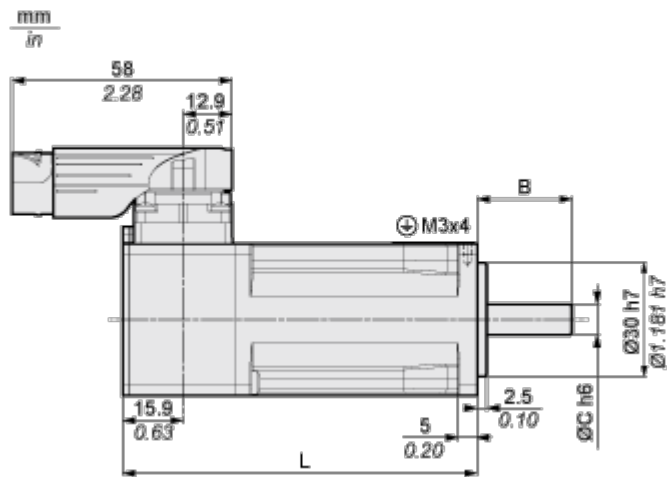
Dimensioni servomotore

Per servomotore con freno

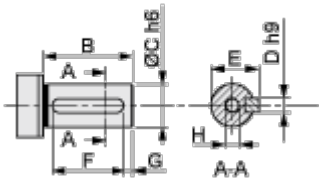
Vista anteriore



Vista sinistra



DIN 6885 A



| | Dimensioni in mm | Dimensioni in in. |
|---|------------------|-------------------|
| L | 99.4 | 3.91 |
| B | 25 | 0,98 |
| C | 8 | 0,31 |
| D | 3 | 0,12 |
| E | 9.2 | 0.36 |
| F | 12 | 0,47 |

| | Dimensioni in mm | Dimensioni in in. |
|---|-------------------|-------------------|
| G | 4 | 0,16 |
| H | DIN 332 DS M3 x 9 | |
| A | DIN 6885-A3x3x12 | |