

# Scheda dati

Specifiche



## Servomotore BSH040 0,21Nm albero liscio IP54 MultiT 16 Sin/Cos no freno connettori 90°

BSH0401P07A2A

Prezzo: 730,00 EUR

### Presentazione

Nome Dispositivo	BSH
Tipo Prodotto	Servo motore
Massima velocità meccanica	10000 rpm
coppia di stallo continua	0,21 Nm per LXM32,U60N4 a 1,5 A, 480 V, trifase 0,21 Nm per LXM32,U60N4 a 1,5 A, 400 V, trifase 0,21 Nm per LXM32,U45M2 a 1,5 A, 230 V, monofase
coppia di stallo max (picco)	0,8 Nm per LXM32,U60N4 a 1,5 A, 480 V, trifase 0,8 Nm per LXM32,U60N4 a 1,5 A, 400 V, trifase 0,8 Nm per LXM32,U45M2 a 1,5 A, 230 V, monofase
potenza nominale di uscita	166 W per LXM32,U60N4 a 1,5 A, 480 V, trifase 166 W per LXM32,U60N4 a 1,5 A, 400 V, trifase 77 W per LXM32,U45M2 a 1,5 A, 230 V, monofase
coppia nominale	0,176 Nm per LXM32,U60N4 a 1,5 A, 480 V, trifase 0,176 Nm per LXM32,U60N4 a 1,5 A, 400 V, trifase 0,184 Nm per LXM32,U45M2 a 1,5 A, 230 V, monofase
nominal speed	9000 rpm per LXM32,U60N4 a 1,5 A, 480 V, trifase 9000 rpm per LXM32,U60N4 a 1,5 A, 400 V, trifase 4000 giri/min per LXM32,U45M2 a 1,5 A, 230 V, monofase
Tipo di albero	Liscio
Grado di protezione IP	IP50 Standard
Risoluzione del segnale velocità	32768 punti/giro x 4096 giri
Freno di stazionamento	Senza
Supporto Di Montaggio	Flangia standard internazionale
Collegamento elettrico	Connettori a 90° ruotabili

### Caratteristiche tecniche

Compatibilità Gamma	Lexium 32
supply voltage max	400 V
Numero di fasi della rete	Trifase
Corrente di stallo continua	1,12 A
maximum continuous power	220 W
Irms corrente max	4,7 A per LXM32,U60N4 a 480 V 4,7 A per LXM32,U60N4 a 400 V 4,7 A per LXM32,U45M2 a 230 V
Massima corrente permanente	1,12 A
Frequenza di commutazione	8 kHz
Secondo albero	Senza seconda estremità dell'albero

Disclaimer: La presente documentazione non ha funzione sostitutiva e non deve essere utilizzata per stabilire l'idoneità o l'affidabilità di questi prodotti per le applicazioni di utenti specifici

Diametro dell'albero	8 mm
Lunghezza albero	25 mm
Tipo di encoder	Multiturn SinCos Hiperface
Dimensione flangia	40 mm
Numero di pacchi motore	1
Costante coppia	0,19 Nm/A a 120 °C
Costante della forza elettromotrice inversa (f.e.m.)	13,6 V/krpm a 20 °C
Numero di poli motore	5,0
Inerzia del rotore	0,0232 kg.cm <sup>2</sup>
Resistenza statore	17,2 Ohm a 20 °C
Induttanza statore	7,3 mH a 20 °C
Costante tempo dello statore elettrico	0,85 ms a 20 °C
Forza assiale max Fa	0,2 x Fr
Tipo di raffreddamento	Convezione naturale
lunghezza	73,4 mm
Diametro collare di centraggio	30 mm
Profondità collare di centraggio	2,5 mm
Numero di fori di montaggio	4
Diametro dei fori di montaggio	4,5 mm
diametro del cerchio dei fori di montaggio	46 mm
Peso Netto	0,4 kg
Riferimento dimensioni	BSH0401P
Numero di fasi della rete	3
Precisione errore [angolare]	0,08 °
Temperatura rame caldo	120 °C
Temperatura magnete caldo	100 °C
Temperatura magnete rt	20 °C
Corrente di uscita di picco per 3 secondi	4,5 A

## Confezionamenti

Unità di misura confezione 1	PCE
Num.unità in pkg.	1
Confezione 1: altezza	11,0 cm
Confezione 1: larghezza	17,0 cm
Confezione 1: profondità	24,0 cm
Peso imballo (Kg)	627,0 g

## Garanzia contrattuale

Garanzia (in mesi)	18
--------------------	----

L'obiettivo di Schneider Electric è raggiungere lo status di Net Zero entro il 2050 attraverso partnership nella supply chain, materiali a basso impatto e circolarità, grazie alla nostra campagna "Use Better, Use Longer, Use Again" (Usa meglio, usa più a lungo, utilizza di nuovo), per prolungare la durata dei prodotti e la riciclabilità.

[Spiegazione dei Environmental Data](#) >


[Come valutiamo la sostenibilità dei prodotti](#) >

Impronta ambientale	
Impronta di carbonio totale del ciclo di vita	198

Use Better

Materiali e imballaggio	
Confezione di cartone riciclato	Sì
Imballaggio senza plastica	No
<a href="#">Direttiva RoHS UE</a>	Conformità proattiva (prodotto al di fuori dell'ambito legale di RoHS Unione europea)
Numero SCIP	8c11b0c9-e501-4810-83eb-05fc6605ede4
Regolamento REACH	<a href="#">Dichiarazione REACH</a>
Senza PVC	Sì

Use Again

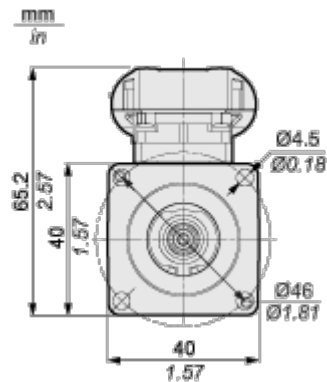
Reimballaggio e rifabbricazione	
Profilo di circolarità	Non sono necessarie specifiche operazioni di riciclaggio
Ritiro del prodotto	Sì
Etichetta RAEE	 Nei mercati dell'Unione Europea il prodotto deve essere smaltito in base a un metodo differenziato specifico e non tra i normali rifiuti.

Disegni dimensionali

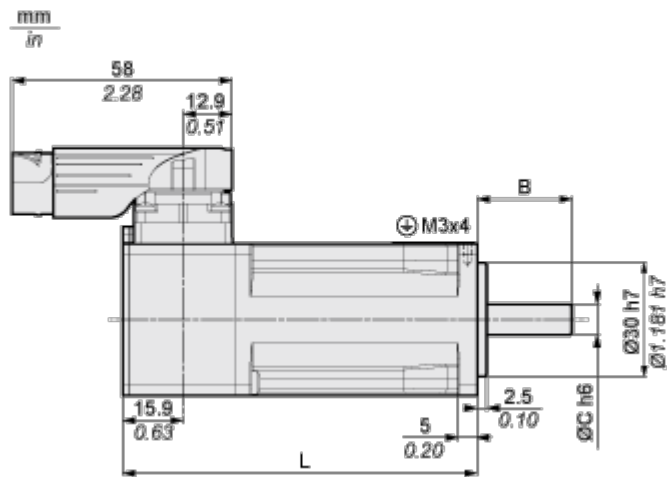
Dimensioni servomotore

Per servomotore senza freno

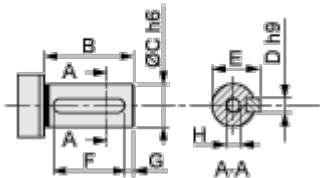
Vista anteriore



Vista sinistra



DIN 6885 A



	Dimensioni in mm	Dimensioni in in.
L	73.4	2.89
B	25	0,98
C	8	0,31
D	3	0,12
E	9.2	0.36
F	12	0,47

	Dimensioni in mm	Dimensioni in in.
G	4	0,16
H	DIN 332 DS M3 x 9	
A	DIN 6885-A3x3x12	