

Scheda dati

Specifiche



MOTORE SINCRONO 230VAC 2,2KW IP65 IEC

BMP1401R3NA2A

Prezzo: 1.532,00 EUR

Presentazione

Tipo Prodotto	Motore sincrono
Nome Dispositivo	BMP
Massima velocità meccanica	3600 rpm
potenza in uscita	2000 W ATV32 a 2,2 kW 200 V monofase 2000 W ATV320 a 2,2 kW 200 V monofase
coppia nominale	6,37 Nm ATV32 a 2,2 kW 200 V monofase 6,37 Nm ATV320 a 2,2 kW 200 V monofase
velocità nominale	3000 giri/min ATV32 a 2,2 kW 200 V monofase 3000 giri/min ATV320 a 2,2 kW 200 V monofase
compatibilità prodotto	Variatore di velocità ATV32 a 2,2 kW 200 V monofase Variatore di velocità ATV320 a 2,2 kW 200...240 V monofase
Tipo di albero	Con chiavetta
Grado di protezione IP	IP65 Standard IP67 with IP67 kit
Freno di stazionamento	Senza
Supporto Di Montaggio	Flangia standard internazionale
Collegamento elettrico	Connettore a 90° ruotabile

Caratteristiche tecniche

Compatibilità Gamma	Altivar Machine ATV320 Altivar 32
Tensione alimentazione nominale [us]	230 V
Numero di fasi della rete	Monofase
Irms corrente max	16,5 A ATV32 a 2,2 kW 200 V monofase 16,5 A ATV320 a 2,2 kW 200 V monofase
frequenza nominale di funzionamento	250 Hz ATV32 a 2,2 kW 200 V monofase 250 Hz ATV320 a 2,2 kW 200 V monofase
frequenza minima di esercizio	25 Hz ATV32 a 2,2 kW 200 V monofase 25 Hz ATV320 a 2,2 kW 200 V monofase
frequenza massima di esercizio	300 Hz ATV32 a 2,2 kW 200 V monofase 300 Hz ATV320 a 2,2 kW 200 V monofase
Diametro dell'albero	24 mm
Lunghezza albero	50 mm
Larghezza chiave	8 mm
Dimensione flangia	140 mm
Costante coppia	0,82 Nm/A a 40 °C

Disclaimer: La presente documentazione non ha funzione sostitutiva e non deve essere utilizzata per stabilire l'idoneità o l'affidabilità di questi prodotti per le applicazioni di utenti specifici

Numero di poli motore	5
Numero di pacchi motore	1
Inerzia del rotore	16,46 kg.cm²
Resistenza statore	0,2 Ohm a 40 °C
induttanza statore	1,76 mH for q-axis winding a 40 °C 1,47 mH for d-axis winding a 40 °C
Forza radiale max Fr	1930 N a 1000 rpm 1530 N a 2000 rpm 1340 N a 3000 rpm
Forza assiale max Fa	0,2 x Fr
Tipo di raffreddamento	Convezione naturale
lunghezza	152 mm
Diametro collare di centraggio	130 mm
Profondità collare di centraggio	3,5 mm
Numero di fori di montaggio	4
Diametro dei fori di montaggio	11 mm
diamtero del cerchio dei fori di montaggio	165 mm
Peso Netto	8 kg

Confezionamenti

Unità di misura confezione 1	PCE
Num.unità in pkg.	1
Confezione 1: altezza	20,900 cm
Confezione 1: larghezza	26,400 cm
Confezione 1: profondità	60,300 cm
Peso imballo (Kg)	9,694 kg
Unità di misura confezione 2	P06
Numero di unità per confezione 2	4
Confezione 2: altezza	77,000 cm
Confezione 2: larghezza	80,000 cm
Confezione 2: profondità	60,000 cm
Confezione 2: peso	47,236 kg

Garanzia contrattuale

Garanzia (in mesi)	18
--------------------	----




Environmental Data

L'obiettivo di Schneider Electric è raggiungere lo status di Net Zero entro il 2050 attraverso partnership nella supply chain, materiali a basso impatto e circolarità, grazie alla nostra campagna "Use Better, Use Longer, Use Again" (Usa meglio, usa più a lungo, utilizza di nuovo), per prolungare la durata dei prodotti e la riciclabilità.



[Spiegazione dei Environmental Data](#) >

[Come valutiamo la sostenibilità dei prodotti](#) >

Use Better

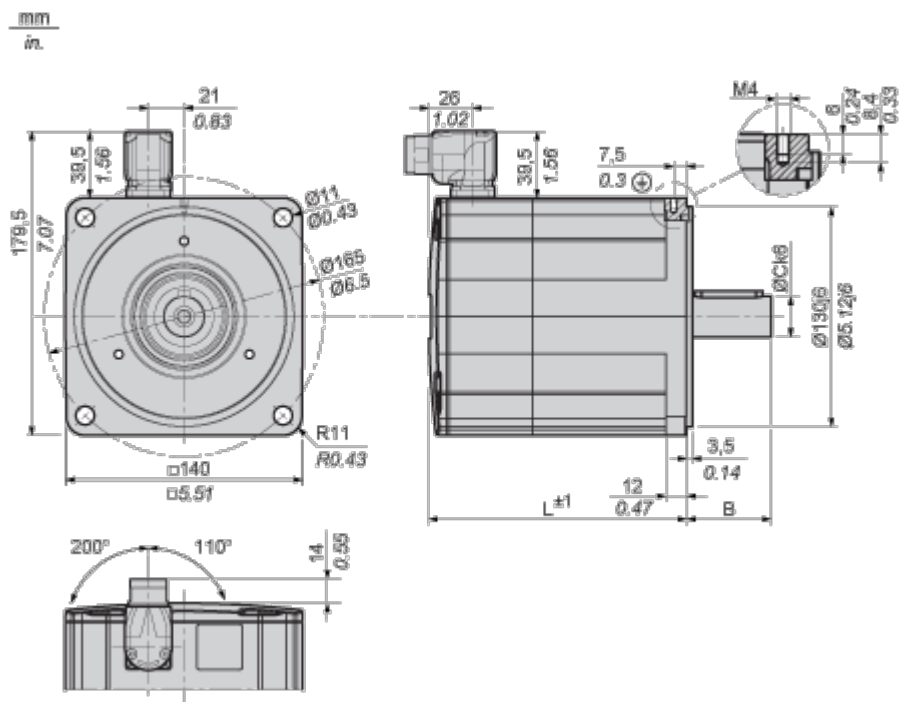
 Materiali e imballaggio	
Confezione di cartone riciclato	Si
Imballaggio senza plastica	No
Direttiva RoHS UE	Conformità proattiva (prodotto al di fuori dell'ambito legale di RoHS Unione europea)
Numero SCIP	A3568f2f-7705-444f-9d71-5a3a5139f9b8
Regolamento REACH	Dichiarazione REACH
Senza PVC	Si

Use Again

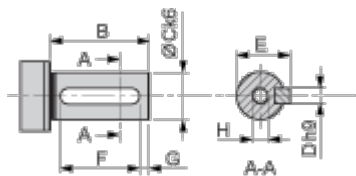
 Reimballaggio e rifabbricazione	
Ritiro del prodotto	Si
Etichetta RAEE	 Nei mercati dell'Unione Europea il prodotto deve essere smaltito in base a un metodo differenziato specifico e non tra i normali rifiuti.

Disegni dimensionali

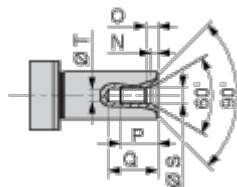
Dimensioni



Chiavetta parallela in base a DIN 6885 A



Filettatura femmina dell'albero in base a DIN 332-D

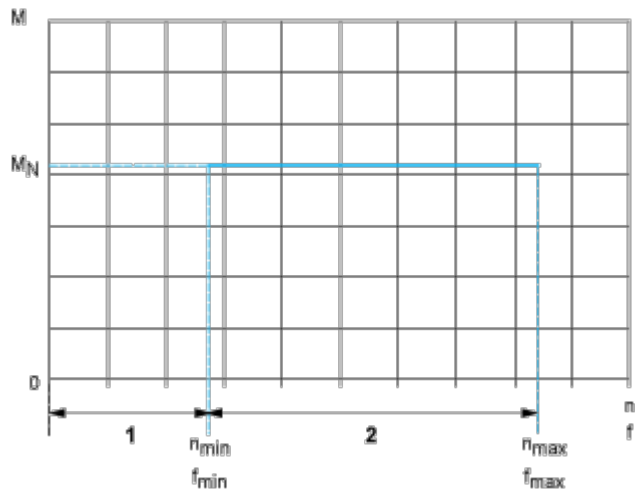


L	mm	152
	in.	5.98
B	mm	50
	in.	1.97
C	mm	24

	in.	0.94
D	mm	8
	in.	0,31
E	mm	27
	in.	1.06
F	mm	40
	in.	1.57
G	mm	5
	in.	0.20
H		M8
N	mm	3,3
	in.	0.13
O	mm	6
	in.	0.24
P	mm	19
	in.	0.75
Q	mm	25
	in.	0,98
S	mm	8.4
	in.	0,33
T	mm	6,8
	in.	0,27

Curve di prestazioni

Curve prestazioni



- M : Coppia in N m
- n : Velocità in giri/m
- f: Frequenza in Hz
- 1: Consentito solo durante le fasi di accelerazione e decelerazione.
- 2: Funzionamento continuo con i valori predefiniti dal file di configurazione.