

# Scheda dati

Specifiche



## MOTORE SINCRONO 480VAC 2,2KW IP65 IEC

BMP1401F3NA2A

**Prezzo: 1.532,00 EUR**

### Presentazione

|                            |   |
|----------------------------|---|
| Tipo Prodotto              | Motore sincrónico   |
| Nome Dispositivo           | BMP   |
| Massima velocità meccanica | 3600 rpm  |
| potenza in uscita          | 1100 W ATV32 a 1,1 kW 200 V monofase<br>1100 W ATV32 a 1,5 kW 200 V monofase<br>2000 W ATV32 a 2,2 kW 400 V trifase<br>1100 W ATV320 a 1,1 kW 200 V monofase<br>1100 W ATV320 a 1,5 kW 200 V monofase<br>2000 W ATV320 a 2,2 kW 400 V trifase   |
| coppia nominale            | 7 Nm ATV32 a 1,1 kW 200 V monofase<br>7 Nm ATV32 a 1,5 kW 200 V monofase<br>6,37 Nm ATV32 a 2,2 kW 400 V trifase<br>7 Nm ATV320 a 1,1 kW 200 V monofase<br>7 Nm ATV320 a 1,5 kW 200 V monofase<br>6,37 Nm ATV320 a 2,2 kW 400 V trifase   |
| velocità nominale          | 1500 giri/min ATV32 a 1,1 kW 200 V monofase<br>1500 giri/min ATV32 a 1,5 kW 200 V monofase<br>3000 giri/min ATV32 a 2,2 kW 400 V trifase<br>1500 giri/min ATV320 a 1,1 kW 200 V monofase<br>1500 giri/min ATV320 a 1,5 kW 200 V monofase<br>3000 giri/min ATV320 a 2,2 kW 400 V trifase   |
| compatibilità prodotto     | Variatore di velocità ATV32 a 1,1 kW 200 V monofase<br>Variatore di velocità ATV32 a 1,5 kW 200 V monofase<br>Variatore di velocità ATV32 a 2,2 kW 400 V trifase<br>Variatore di velocità ATV320 a 1,1 kW 200...240 V monofase<br>Variatore di velocità ATV320 a 1,5 kW 200...240 V monofase<br>Variatore di velocità ATV320 a 2,2 kW 380...500 V trifase |
| Tipo di albero             | Con chiavetta   |
| Grado di protezione IP     | IP65 Standard<br>IP67 with IP67 kit   |
| Freno di stazionamento     | Senza   |
| Supporto Di Montaggio      | Flangia standard internazionale   |
| Collegamento elettrico     | Connettore a 90° ruotabile  |

### Caratteristiche tecniche

|                                      |                                      |
|--------------------------------------|--------------------------------------|
| Compatibilità Gamma                  | Altivar 32<br>Altivar Machine ATV320 |
| Tensione alimentazione nominale [us] | 480 V                                |
| Numero di fasi della rete            | Trifase                              |

Disclaimer: La presente documentazione non ha funzione sostitutiva e non deve essere utilizzata per stabilire l'idoneità o l'affidabilità di questi prodotti per le applicazioni di utenti specifici

|  |   |
|--|---|
| Irms corrente max                          | 10,4 A ATV32 a 1,1 kW 200 V monofase<br>12 A ATV32 a 1,5 kW 200 V monofase<br>8,3 A ATV32 a 2,2 kW 400 V trifase<br>10,4 A ATV320 a 1,1 kW 200 V monofase<br>12 A ATV320 a 1,5 kW 200 V monofase<br>8,3 A ATV320 a 2,2 kW 400 V trifase       |
| frequenza nominale di funzionamento        | 125 Hz ATV32 a 1,1 kW 200 V monofase<br>125 Hz ATV32 a 1,5 kW 200 V monofase<br>250 Hz ATV32 a 2,2 kW 400 V trifase<br>125 Hz ATV320 a 1,1 kW 200 V monofase<br>125 Hz ATV320 a 1,5 kW 200 V monofase<br>250 Hz ATV320 a 2,2 kW 400 V trifase |
| frequenza minima di esercizio              | 13 Hz ATV32 a 1,1 kW 200 V monofase<br>13 Hz ATV32 a 1,5 kW 200 V monofase<br>25 Hz ATV32 a 2,2 kW 400 V trifase<br>13 Hz ATV320 a 1,1 kW 200 V monofase<br>13 Hz ATV320 a 1,5 kW 200 V monofase<br>25 Hz ATV320 a 2,2 kW 400 V trifase       |
| frequenza massima di esercizio             | 150 Hz ATV32 a 1,1 kW 200 V monofase<br>150 Hz ATV32 a 1,5 kW 200 V monofase<br>300 Hz ATV32 a 2,2 kW 400 V trifase<br>150 Hz ATV320 a 1,1 kW 200 V monofase<br>150 Hz ATV320 a 1,5 kW 200 V monofase<br>300 Hz ATV320 a 2,2 kW 400 V trifase |
| Diametro dell'albero                       | 24 mm   |
| Lunghezza albero                           | 50 mm   |
| Larghezza chiave                           | 8 mm  |
| Dimensione flangia                         | 140 mm  |
| Costante coppia                            | 1,55 Nm/A a 40 °C   |
| Numero di poli motore                      | 5   |
| Numero di pacchi motore                    | 1   |
| Inerzia del rotore                         | 16,46 kg.cm²  |
| Resistenza statore                         | 0,7 Ohm a 40 °C   |
| induttanza statore                         | 6,23 mH for q-axis winding a 40 °C<br>5,18 mH for d-axis winding a 40 °C  |
| Forza radiale max Fr                       | 1930 N a 1000 rpm<br>1530 N a 2000 rpm<br>1340 N a 3000 rpm   |
| Forza assiale max Fa                       | 0,2 x Fr  |
| Tipo di raffreddamento                     | Convezione naturale   |
| lunghezza                                  | 152 mm  |
| Diametro collare di centraggio             | 130 mm  |
| Profondità collare di centraggio           | 3,5 mm  |
| Numero di fori di montaggio                | 4   |
| Diametro dei fori di montaggio             | 11 mm   |
| diametro del cerchio dei fori di montaggio | 165 mm  |
| Peso Netto                                 | 8 kg  |

## Confezionamenti

|                              |         |
|------------------------------|---------|
| Unità di misura confezione 1 | PCE     |
| Num.unità in pkg.            | 1       |
| Confezione 1: altezza        | 26,0 cm |

|                                  |           |
|----------------------------------|-----------|
| Confezione 1: larghezza          | 20,0 cm   |
| Confezione 1: profondità         | 59,0 cm   |
| Peso imballo (Kg)                | 9,648 kg  |
| Unità di misura confezione 2     | P06       |
| Numero di unità per confezione 2 | 4         |
| Confezione 2: altezza            | 77,0 cm   |
| Confezione 2: larghezza          | 80,0 cm   |
| Confezione 2: profondità         | 60,0 cm   |
| Confezione 2: peso               | 47,092 kg |

## Garanzia contrattuale

|                    |    |
|--------------------|----|
| Garanzia (in mesi) | 18 |
|--------------------|----|



## Environmental Data

L'obiettivo di Schneider Electric è raggiungere lo status di Net Zero entro il 2050 attraverso partnership nella supply chain, materiali a basso impatto e circolarità, grazie alla nostra campagna "Use Better, Use Longer, Use Again" (Usa meglio, usa più a lungo, utilizza di nuovo), per prolungare la durata dei prodotti e la riciclabilità.


[Spiegazione dei Environmental Data](#) >

[Come valutiamo la sostenibilità dei prodotti](#) >

### Use Better

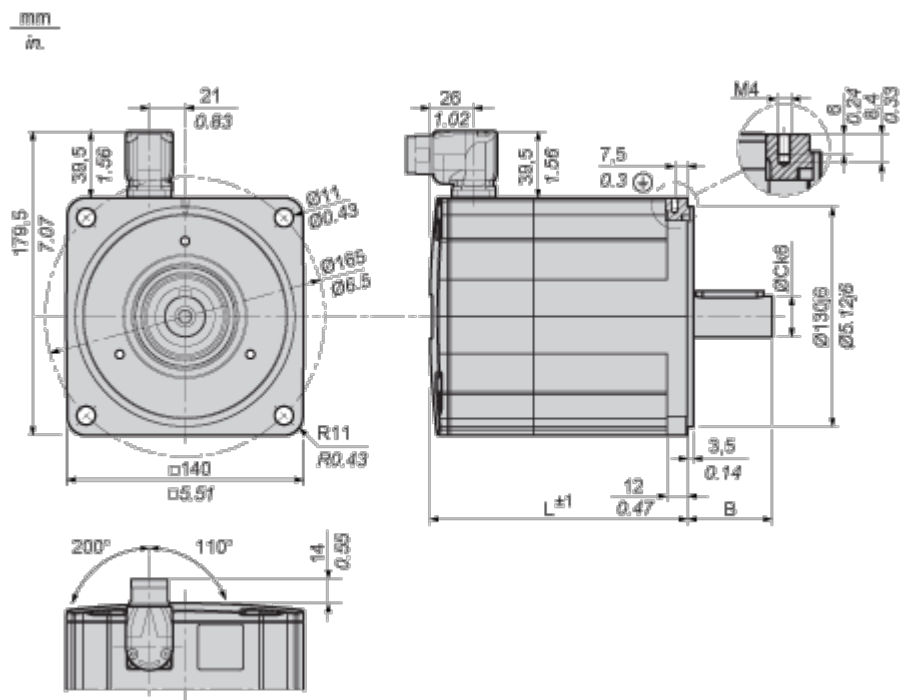
| Materiali e imballaggio           |   |
|-----------------------------------|---|
| Confezione di cartone riciclato   | Si  |
| Imballaggio senza plastica        | No  |
| <a href="#">Direttiva RoHS UE</a> | Conformità proattiva (prodotto al di fuori dell'ambito legale di RoHS Unione europea) |
| Numero SCIP                       | 7921c6f1-5c0c-4bc8-9eb4-af5ccd223e35  |
| Regolamento REACH                 | <a href="#">Dichiarazione REACH</a>   |
| Senza PVC                         | Si  |

### Use Again

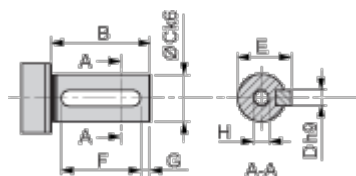
| Reimballaggio e rifabbricazione |   |
|---------------------------------|---|
| Ritiro del prodotto             | Si  |
| Etichetta RAEE                  |  Nei mercati dell'Unione Europea il prodotto deve essere smaltito in base a un metodo differenziato specifico e non tra i normali rifiuti. |

Disegni dimensionali

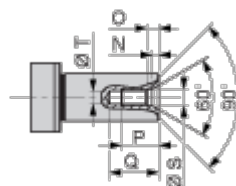
Dimensioni



Chiavetta parallela in base a DIN 6885 A



Filettatura femmina dell'albero in base a DIN 332-D

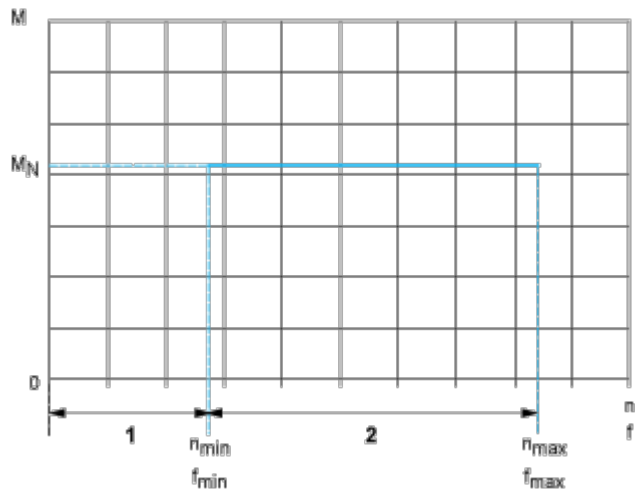


|   |     |      |
|---|-----|------|
| L | mm  | 152  |
|   | in. | 5.98 |
| B | mm  | 50   |
|   | in. | 1.97 |
| C | mm  | 24   |

|   |     |      |
|---|-----|------|
|   | in. | 0.94 |
| D | mm  | 8    |
|   | in. | 0,31 |
| E | mm  | 27   |
|   | in. | 1.06 |
| F | mm  | 40   |
|   | in. | 1.57 |
| G | mm  | 5    |
|   | in. | 0.20 |
| H |     | M8   |
| N | mm  | 3,3  |
|   | in. | 0.13 |
| O | mm  | 6    |
|   | in. | 0.24 |
| P | mm  | 19   |
|   | in. | 0.75 |
| Q | mm  | 25   |
|   | in. | 0,98 |
| S | mm  | 8.4  |
|   | in. | 0,33 |
| T | mm  | 6,8  |
|   | in. | 0,27 |

Curve di prestazioni

Curve prestazioni



M : Coppia in N m

n : Velocità in giri/m

f: Frequenza in Hz

1: Consentito solo durante le fasi di accelerazione e decelerazione.

2: Funzionamento continuo con i valori predefiniti dal file di configurazione.