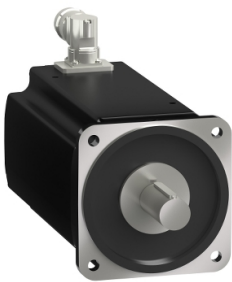


# Scheda dati

Specifiche



## Servomotore BMH190 100Nm albero con chiavetta IP65 MultiT 128 Sin/Cos no freno connettori 90°

BMH1904P32A2A

Prezzo: 6.071,00 EUR

### Presentazione

Nome Dispositivo	BMH
Tipo Prodotto	Servo motore
Massima velocità meccanica	3000 rpm
coppia di stallo continua	100 Nm per LXM32MC10N4 a 40 A, 400 V, trifase 100 Nm per LXM32MC10N4 a 40 A, 480 V, trifase
coppia di stallo max (picco)	230 Nm per LXM32MC10N4 a 40 A, 400 V, trifase 230 Nm per LXM32MC10N4 a 40 A, 480 V, trifase
potenza nominale di uscita	16000 W per LXM32MC10N4 a 40 A, 400 V, trifase 16000 W per LXM32MC10N4 a 40 A, 480 V, trifase
coppia nominale	76,4 Nm per LXM32MC10N4 a 40 A, 400 V, trifase 76,4 Nm per LXM32MC10N4 a 40 A, 480 V, trifase
nominal speed	2000 rpm per LXM32MC10N4 a 40 A, 400 V, trifase 2000 rpm per LXM32MC10N4 a 40 A, 480 V, trifase
Tipo di albero	Con chiavetta
Grado di protezione IP	IP65 Standard IP20 con modulo ventilatore
Risoluzione del segnale velocità	131072 punti/giro
Freno di stazionamento	Senza
Supporto Di Montaggio	Flangia standard internazionale
Collegamento elettrico	Connettori a 90° ruotabili

### Caratteristiche tecniche

Compatibilità Gamma	Lexium 32
Tensione alimentazione nominale [us]	480 V
Numero di fasi della rete	Trifase
Corrente di stallo continua	40 A
Irms corrente max	100 A per LXM32MC10N4 100 A
Massima corrente permanente	100 A
Secondo albero	Senza seconda estremità dell'albero
Diametro dell'albero	38 mm
Lunghezza albero	80 mm
Larghezza chiave	10 mm
Tipo di encoder	Single turn SinCos Hiperface

Disclaimer: La presente documentazione non ha funzione sostitutiva e non deve essere utilizzata per stabilire l'idoneità o l'affidabilità di questi prodotti per le applicazioni di utenti specifici

Dimensione flangia	190 mm
Numero di pacchi motore	4
Costante coppia	2,5 Nm/A a 120 °C
Costante della forza elettromotrice inversa (f.e.m.)	168 V/krpm a 120 °C
Numero di poli motore	5,0
Inerzia del rotore	276,7 kg.cm²
Resistenza statore	0,16 Ohm a 20 °C
Induttanza statore	2,37 mH a 20 °C
Costante tempo dello statore elettrico	29,6 ms a 20 °C
Forza radiale max Fr	3800 N a 1000 rpm 3700 N a 2000 rpm 3600 N a 3000 rpm
Forza assiale max Fa	0,2 x Fr
Tipo di raffreddamento	Ventola
lunghezza	449,5 mm
Diametro collare di centraggio	180 mm
Profondità collare di centraggio	4 mm
Numero di fori di montaggio	4
Diametro dei fori di montaggio	14 mm
diametro del cerchio dei fori di montaggio	215 mm
Peso Netto	57,4 kg
Riferimento dimensioni	BMH1904P
Numero di fasi della rete	3
Precisione errore [angolare]	1,4 °
Temperatura rame caldo	135 °C
Temperatura magnete caldo	130 °C
Temperatura magnete rt	20 °C
Corrente di uscita di picco per 3 secondi	100,0 A

## Confezionamenti

Unità di misura confezione 1	PCE
Num.unità in pkg.	1
Confezione 1: altezza	40 cm
Confezione 1: larghezza	30 cm
Confezione 1: profondità	79,5 cm
Peso imballo (Kg)	55,8 kg

## Garanzia contrattuale

Garanzia (in mesi)	18
--------------------	----

L'obiettivo di Schneider Electric è raggiungere lo status di Net Zero entro il 2050 attraverso partnership nella supply chain, materiali a basso impatto e circolarità, grazie alla nostra campagna "Use Better, Use Longer, Use Again" (Usa meglio, usa più a lungo, utilizza di nuovo), per prolungare la durata dei prodotti e la riciclabilità.

[Spiegazione dei Environmental Data](#) >

[Come valutiamo la sostenibilità dei prodotti](#) >

Impronta ambientale

Impronta di carbonio totale del ciclo di vita	17442
---	-------


Use Better

Materiali e imballaggio

Confezione di cartone riciclato	Sì
Imballaggio senza plastica	No
<a href="#">Direttiva RoHS UE</a>	Conformità proattiva (prodotto al di fuori dell'ambito legale di RoHS Unione europea)
Numero SCIP	A7df881f-135f-4256-b8c2-ea55d4c9a151
Regolamento REACH	<a href="#">Dichiarazione REACH</a>
Senza PVC	Sì

Use Again

Reimballaggio e rifabbricazione

Profilo di circolarità	Non sono necessarie specifiche operazioni di riciclaggio
Ritiro del prodotto	Sì
Etichetta RAEE	 Nei mercati dell'Unione Europea il prodotto deve essere smaltito in base a un metodo differenziato specifico e non tra i normali rifiuti.