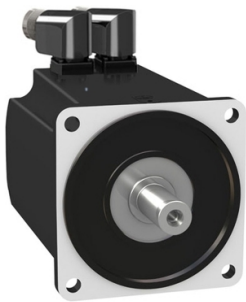


# Scheda dati

Specifiche



Servomotore BMH140 16,8Nm  
albero liscio IP54 MultiT 16 Sin/Cos  
no freno connettori 90°

BMH1402P07A2A

Prezzo: 2.254,00 EUR

## Presentazione

|                                  |  |
|----------------------------------|--|
| Nome Dispositivo                 | BMH  |
| Tipo Prodotto                    | Servo motore   |
| Massima velocità meccanica       | 4000 rpm   |
| coppia di stallo continua        | 18,5 Nm per LXM32,D72N4 a 24 A, 400 V, trifase<br>18,5 Nm per LXM32,D72N4 a 24 A, 480 V, trifase             |
| coppia di stallo max (picco)     | 50,3 Nm per LXM32,D72N4 a 24 A, 400 V, trifase<br>50,3 Nm per LXM32,D72N4 a 24 A, 480 V, trifase             |
| potenza nominale di uscita       | 3500 W per LXM32,D72N4 a 24 A, 400 V, trifase<br>3500 W per LXM32,D72N4 a 24 A, 480 V, trifase               |
| coppia nominale                  | 12,2 Nm per LXM32,D72N4 a 24 A, 400 V, trifase<br>12,2 Nm per LXM32,D72N4 a 24 A, 480 V, trifase             |
| nominal speed                    | 3000 giri/min per LXM32,D72N4 a 24 A, 400 V, trifase<br>3000 giri/min per LXM32,D72N4 a 24 A, 480 V, trifase |
| compatibilità prodotto           | LXM32,D72N4 a 400...480 V trifase  |
| Tipo di albero                   | Liscio   |
| Grado di protezione IP           | IP54 Standard  |
| Risoluzione del segnale velocità | 32768 punti/giro x 4096 giri   |
| Freno di stazionamento           | Senza  |
| Supporto Di Montaggio            | Flangia standard internazionale  |
| Collegamento elettrico           | Connettori a 90° ruotabili   |

## Caratteristiche tecniche

|                                      |                                     |
|--------------------------------------|-------------------------------------|
| Compatibilità Gamma                  | Lexium 32                           |
| Tensione alimentazione nominale [us] | 480 V                               |
| Numero di fasi della rete            | Trifase                             |
| Corrente di stallo continua          | 16,83 A                             |
| Potenza continua                     | 4,44 W                              |
| Irms corrente max                    | 46,22 A per LXM32,D72N4             |
| Massima corrente permanente          | 57,4 A                              |
| Secondo albero                       | Senza seconda estremità dell'albero |
| Diametro dell'albero                 | 24 mm                               |
| Lunghezza albero                     | 50 mm                               |
| Tipo di encoder                      | Multiturn SinCos Hiperface          |

Disclaimer: La presente documentazione non ha funzione sostitutiva e non deve essere utilizzata per stabilire l'idoneità o l'affidabilità di questi prodotti per le applicazioni di utenti specifici

|  |   |
|--|---|
| Dimensione flangia                                   | 140 mm  |
| Numero di pacchi motore                              | 2   |
| Costante coppia                                      | 1,24 Nm/A a 120 °C  |
| Costante della forza elettromotrice inversa (f.e.m.) | 70,7 V/krpm a 120 °C  |
| Numero di poli motore                                | 5,0   |
| Inerzia del rotore                                   | 32 kg.cm²   |
| Resistenza statore                                   | 0,23 Ohm a 20 °C  |
| Induttanza statore                                   | 2,6 mH a 20 °C  |
| Costante tempo dello statore elettrico               | 13 ms a 20 °C   |
| Forza radiale max Fr                                 | 2240 N a 1000 rpm<br>1780 N a 2000 rpm<br>1550 N a 3000 rpm |
| Forza assiale max Fa                                 | 0,2 x Fr  |
| Tipo di raffreddamento                               | Convezione naturale   |
| lunghezza  | 192 mm  |
| Diametro collare di centraggio                       | 130 mm  |
| Profondità collare di centraggio                     | 3,5 mm  |
| Numero di fori di montaggio                          | 4   |
| Diametro dei fori di montaggio                       | 11 mm   |
| diametro del cerchio dei fori di montaggio           | 165 mm  |
| Peso Netto   | 12 kg   |
| Riferimento dimensioni                               | BMH1402P  |
| Numero di fasi della rete                            | 3   |
| Precisione errore [angolare]                         | 4,8 °   |
| Temperatura rame caldo                               | 135 °C  |
| Temperatura magnete caldo                            | 100 °C  |
| Temperatura magnete rt                               | 20 °C   |
| Corrente di uscita di picco per 3 secondi            | 46,22 A   |

## Confezionamenti

|                              |         |
|------------------------------|---------|
| Unità di misura confezione 1 | PCE     |
| Num.unità in pkg.            | 1       |
| Confezione 1: altezza        | 20,0 cm |
| Confezione 1: larghezza      | 26,0 cm |
| Confezione 1: profondità     | 60,0 cm |
| Peso imballo (Kg)            | 12,3 kg |

## Garanzia contrattuale

|                    |    |
|--------------------|----|
| Garanzia (in mesi) | 18 |
|--------------------|----|

L'obiettivo di Schneider Electric è raggiungere lo status di Net Zero entro il 2050 attraverso partnership nella supply chain, materiali a basso impatto e circolarità, grazie alla nostra campagna "Use Better, Use Longer, Use Again" (Usa meglio, usa più a lungo, utilizza di nuovo), per prolungare la durata dei prodotti e la riciclabilità.

[Spiegazione dei Environmental Data](#) >

[Come valutiamo la sostenibilità dei prodotti](#) >

Impronta ambientale

|   |      |
|---|------|
| Impronta di carbonio totale del ciclo di vita | 3860 |
|---|------|


Use Better

Materiali e imballaggio

|                                   |   |
|-----------------------------------|---|
| Confezione di cartone riciclato   | Sì  |
| Imballaggio senza plastica        | No  |
| <a href="#">Direttiva RoHS UE</a> | Conformità proattiva (prodotto al di fuori dell'ambito legale di RoHS Unione europea) |
| Numero SCIP                       | A7df881f-135f-4256-b8c2-ea55d4c9a151  |
| Regolamento REACH                 | <a href="#">Dichiarazione REACH</a>   |
| Senza PVC                         | Sì  |

Use Again

Reimballaggio e rifabbricazione

|                        |   |
|------------------------|---|
| Profilo di circolarità | Non sono necessarie specifiche operazioni di riciclaggio  |
| Ritiro del prodotto    | Sì  |
| Etichetta RAEE         |  Nei mercati dell'Unione Europea il prodotto deve essere smaltito in base a un metodo differenziato specifico e non tra i normali rifiuti. |