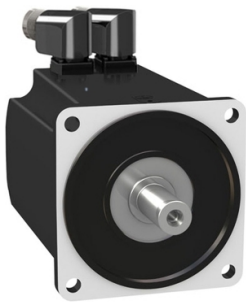


Scheda dati

Specifiche



Servomotore BMH140 10Nm albero con chiavetta IP54 SingleT 128 Sin/ Cos no freno connettori 90°

BMH1401P11A2A

Prezzo: 2.176,00 EUR

Presentazione

Nome Dispositivo	BMH
Tipo Prodotto	Servo motore
Massima velocità meccanica	4000 rpm
coppia di stallo continua	10,3 Nm per LXM32,D30M2 a 10 A, 230 V, monofase 10,3 Nm per LXM32,D30N4 a 10 A, 400 V, trifase 10,3 Nm per LXM32,D30N4 a 10 A, 480 V, trifase
coppia di stallo max (picco)	30,8 Nm per LXM32,D30M2 a 10 A, 230 V, monofase 30,8 Nm per LXM32,D30N4 a 10 A, 400 V, trifase 30,8 Nm per LXM32,D30N4 a 10 A, 480 V, trifase
potenza nominale di uscita	1450 W per LXM32,D30M2 a 10 A, 230 V, monofase 2400 W per LXM32,D30N4 a 10 A, 400 V, trifase 2400 W per LXM32,D30N4 a 10 A, 480 V, trifase
coppia nominale	6,9 Nm per LXM32,D30M2 a 10 A, 230 V, monofase 7,7 Nm per LXM32,D30N4 a 10 A, 400 V, trifase 7,7 Nm per LXM32,D30N4 a 10 A, 480 V, trifase
nominal speed	2000 rpm per LXM32,D30M2 a 10 A, 230 V, monofase 3000 giri/min per LXM32,D30N4 a 10 A, 400 V, trifase 3000 giri/min per LXM32,D30N4 a 10 A, 480 V, trifase
compatibilità prodotto	LXM32,D30M2 a 230 V monofase LXM32,D30N4 a 400...480 V trifase
Tipo di albero	Con chiavetta
Grado di protezione IP	IP54 Standard
Risoluzione del segnale velocità	131072 punti/giro
Freno di stazionamento	Senza
Supporto Di Montaggio	Flangia standard internazionale
Collegamento elettrico	Connettori a 90° ruotabili

Caratteristiche tecniche

Compatibilità Gamma	Lexium 32
Tensione alimentazione nominale [us]	480 V
Numero di fasi della rete	Trifase
Corrente di stallo continua	8,58 A
Potenza continua	2,85 W
Irms corrente max	29,8 A per LXM32,D30M2 29,8 A per LXM32,D30N4
Massima corrente permanente	29,8 A
Secondo albero	Senza seconda estremità dell'albero

Disclaimer: La presente documentazione non ha funzione sostitutiva e non deve essere utilizzata per stabilire l'idoneità o l'affidabilità di questi prodotti per le applicazioni di utenti specifici

Diametro dell'albero	24 mm
Lunghezza albero	50 mm
Larghezza chiave	40 mm
Tipo di encoder	Single turn SinCos Hiperface
Dimensione flangia	140 mm
Numero di pacchi motore	1
Costante coppia	1,16 Nm/A a 120 °C
Costante della forza elettromotrice inversa (f.e.m.)	77,4 V/krpm a 120 °C
Numero di poli motore	5,0
Inerzia del rotore	16,46 kg.cm²
Resistenza statore	0,69 Ohm a 20 °C
Induttanza statore	4,66 mH a 20 °C
Costante tempo dello statore elettrico	9,7 ms a 20 °C
Forza radiale max Fr	1930 N a 1000 rpm 1530 N a 2000 rpm 1340 N a 3000 rpm
Forza assiale max Fa	0,2 x Fr
Tipo di raffreddamento	Convezione naturale
lunghezza	152 mm
Diametro collare di centraggio	130 mm
Profondità collare di centraggio	3,5 mm
Numero di fori di montaggio	4
Diametro dei fori di montaggio	11 mm
diametro del cerchio dei fori di montaggio	165 mm
Peso Netto	8 kg
Riferimento dimensioni	BMH1401P
Numero di fasi della rete	3
Precisione errore [angolare]	1,4 °
Temperatura rame caldo	135 °C
Temperatura magnete caldo	100 °C
Temperatura magnete rt	20 °C
Corrente di uscita di picco per 3 secondi	29,8 A
inerzia	0,0 kg.cm² of brake 16,464 kg.cm² of motor

Confezionamenti

Unità di misura confezione 1	PCE
Num.unità in pkg.	1
Confezione 1: altezza	20,0 cm
Confezione 1: larghezza	27,0 cm
Confezione 1: profondità	59,0 cm
Peso imballo (Kg)	9,864 kg

Unità di misura confezione 2	P06
Numero di unità per confezione 2	12
Confezione 2: altezza	77,0 cm
Confezione 2: larghezza	80,0 cm
Confezione 2: profondità	60,0 cm
Confezione 2: peso	126,868 kg


Garanzia contrattuale

Garanzia (in mesi)	18
--------------------	----


L'obiettivo di Schneider Electric è raggiungere lo status di Net Zero entro il 2050 attraverso partnership nella supply chain, materiali a basso impatto e circolarità, grazie alla nostra campagna "Use Better, Use Longer, Use Again" (Usa meglio, usa più a lungo, utilizza di nuovo), per prolungare la durata dei prodotti e la riciclabilità.

[Spiegazione dei Environmental Data](#) >



[Come valutiamo la sostenibilità dei prodotti](#) >

<div> Impronta ambientale</div>	
Impronta di carbonio totale del ciclo di vita	2661

Use Better

<div> Materiali e imballaggio</div>	
Confezione di cartone riciclato	Sì
Imballaggio senza plastica	No
Direttiva RoHS UE	Conformità proattiva (prodotto al di fuori dell'ambito legale di RoHS Unione europea)
Numero SCIP	A7df881f-135f-4256-b8c2-ea55d4c9a151
Regolamento REACH	Dichiarazione REACH
Senza PVC	Sì

Use Again

<div> Reimballaggio e rifabbricazione</div>	
Profilo di circolarità	Non sono necessarie specifiche operazioni di riciclaggio
Ritiro del prodotto	Sì
Etichetta RAEE	 Nei mercati dell'Unione Europea il prodotto deve essere smaltito in base a un metodo differenziato specifico e non tra i normali rifiuti.