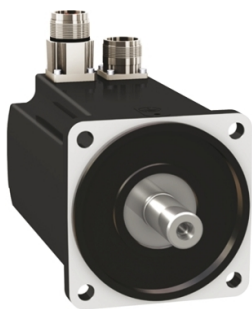


Scheda dati

Specifiche



Servomotore BMH100 3,4Nm albero con chiavetta IP54 MultiT 128 Sin/ Cos no freno connettori dritti

BMH1001P12A1A

Prezzo: 1.746,00 EUR

Presentazione

Nome Dispositivo	BMH
Tipo Prodotto	Servo motore
Massima velocità meccanica	6000 rpm
coppia di stallo continua	3,3 Nm per LXM32,D12N4 a 3 A, 400 V, trifase 3,3 Nm per LXM32,D12N4 a 3 A, 480 V, trifase 3,4 Nm per LXM32,D18N4 a 6 A, 400 V, trifase 3,4 Nm per LXM32,D18N4 a 6 A, 480 V, trifase
coppia di stallo max (picco)	10,8 Nm per LXM32,D12N4 a 3 A, 400 V, trifase 10,8 Nm per LXM32,D12N4 a 3 A, 480 V, trifase 10,8 Nm per LXM32,D18N4 a 6 A, 400 V, trifase 10,8 Nm per LXM32,D18N4 a 6 A, 480 V, trifase
potenza nominale di uscita	800 W per LXM32,D12N4 a 3 A, 400 V, trifase 800 W per LXM32,D12N4 a 3 A, 480 V, trifase 1300 W per LXM32,D18N4 a 6 A, 400 V, trifase 1300 W per LXM32,D18N4 a 6 A, 480 V, trifase
coppia nominale	1,9 Nm per LXM32,D12N4 a 3 A, 400 V, trifase 1,9 Nm per LXM32,D12N4 a 3 A, 480 V, trifase 3,1 Nm per LXM32,D18N4 a 6 A, 400 V, trifase 3,1 Nm per LXM32,D18N4 a 6 A, 480 V, trifase
nominal speed	4000 giri/min per LXM32,D12N4 a 3 A, 400 V, trifase 4000 giri/min per LXM32,D12N4 a 3 A, 480 V, trifase 4000 giri/min per LXM32,D18N4 a 6 A, 400 V, trifase 4000 giri/min per LXM32,D18N4 a 6 A, 480 V, trifase
compatibilità prodotto	LXM32,D12N4 a 400...480 V trifase LXM32,D18N4 a 400...480 V trifase
Tipo di albero	Con chiavetta
Grado di protezione IP	IP54 Standard
Risoluzione del segnale velocità	131072 punti/giro x 4096 giri
Freno di stazionamento	Senza
Supporto Di Montaggio	Flangia standard internazionale
Collegamento elettrico	Connettori dritti

Caratteristiche tecniche

Compatibilità Gamma	Lexium 32
Tensione alimentazione nominale [us]	480 V
Numero di fasi della rete	Trifase
Corrente di stallo continua	3,15 A
Potenza continua	1,76 W

Disclaimer: La presente documentazione non ha funzione sostitutiva e non deve essere utilizzata per stabilire l'idoneità o l'affidabilità di questi prodotti per le applicazioni di utenti specifici

Irms corrente max	11,2 A per LXM32,D12N4 11,9 A per LXM32,D18N4
Massima corrente permanente	11,93 A
Secondo albero	Senza seconda estremità dell'albero
Diametro dell'albero	19 mm
Lunghezza albero	40 mm
Larghezza chiave	30 mm
Tipo di encoder	Multiturn SinCos Hiperface
Dimensione flangia	100 mm
Numero di pacchi motore	1
Costante coppia	1,08 Nm/A a 120 °C
Costante della forza elettromotrice inversa (f.e.m.)	70,3 V/krpm a 120 °C
Numero di poli motore	5,0
Inerzia del rotore	3,19 kg.cm²
Resistenza statore	3,1 Ohm a 20 °C
Induttanza statore	7,45 mH a 20 °C
Costante tempo dello statore elettrico	4,5 ms a 20 °C
Forza radiale max Fr	900 N a 1000 rpm 720 N a 2000 rpm 630 N a 3000 rpm 570 N a 4000 rpm 530 N a 5000 rpm
Forza assiale max Fa	0,2 x Fr
Tipo di raffreddamento	Convezione naturale
lunghezza	128,6 mm
Diametro collare di centraggio	95 mm
Profondità collare di centraggio	3,5 mm
Numero di fori di montaggio	4
Diametro dei fori di montaggio	9 mm
diametro del cerchio dei fori di montaggio	115 mm
Peso Netto	3,34 kg
Riferimento dimensioni	BMH1001P
Numero di fasi della rete	3
Precisione errore [angolare]	1,4 °
Temperatura rame caldo	135 °C
Temperatura magnete caldo	100 °C
Temperatura magnete rt	20 °C
Corrente di uscita di picco per 3 secondi	11,2 A

Confezionamenti

Unità di misura confezione 1	PCE
Num.unità in pkg.	1
Confezione 1: altezza	22,0 cm

Confezione 1: larghezza	20,0 cm
Confezione 1: profondità	40,0 cm
Peso imballo (Kg)	3,64 kg
Unità di misura confezione 2	P06
Numero di unità per confezione 2	24
Confezione 2: altezza	105,0 cm
Confezione 2: larghezza	80,000 cm
Confezione 2: profondità	60,000 cm
Confezione 2: peso	34,64 kg

Garanzia contrattuale

Garanzia (in mesi)	18
--------------------	----

L'obiettivo di Schneider Electric è raggiungere lo status di Net Zero entro il 2050 attraverso partnership nella supply chain, materiali a basso impatto e circolarità, grazie alla nostra campagna "Use Better, Use Longer, Use Again" (Usa meglio, usa più a lungo, utilizza di nuovo), per prolungare la durata dei prodotti e la riciclabilità.

[Spiegazione dei Environmental Data](#) >


[Come valutiamo la sostenibilità dei prodotti](#) >

Impronta ambientale	
Impronta di carbonio totale del ciclo di vita	1435

Use Better

Materiali e imballaggio	
Confezione di cartone riciclato	Sì
Imballaggio senza plastica	No
Direttiva RoHS UE	Conformità proattiva (prodotto al di fuori dell'ambito legale di RoHS Unione europea)
Numero SCIP	A7df881f-135f-4256-b8c2-ea55d4c9a151
Regolamento REACH	Dichiarazione REACH
Senza PVC	Sì

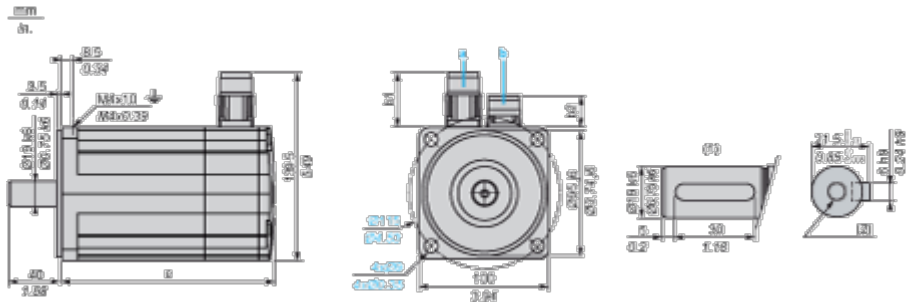
Use Again

Reimballaggio e rifabbricazione	
Profilo di circolarità	Non sono necessarie specifiche operazioni di riciclaggio
Ritiro del prodotto	Sì
Etichetta RAEE	 Nei mercati dell'Unione Europea il prodotto deve essere smaltito in base a un metodo differenziato specifico e non tra i normali rifiuti.

Disegni dimensionali

Dimensioni servomotore

Esempio con connettori diritti



- a: Alimentazione per freno servomotore
- b: Alimentazione per encoder servomotore
- (1) Estremità albero, slot codificato (opzionale)
- (2) Per vite M6 x 21 mm/M6 x 0.83 in.

Dimensioni in mm

Connettori diritti		Connettori ad angolo ruotabili		c (senza freno)	c (con freno)
b1	b2	b1	b2		
39.5	25.5	39.5	39.5	128	170

Dimensioni in in.

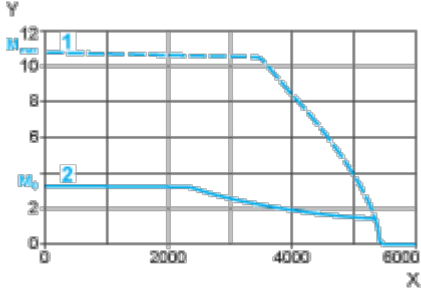
Connettori diritti		Connettori ad angolo ruotabili		c (senza freno)	c (con freno)
b1	b2	b1	b2		
1.55	1.00	1.55	1.55	5.03	6.69

Curve di prestazioni

Tensione di alimentazione trifase 400 V

Curve di velocità/coppia

Servomotore con servoazionamento LXM32-D12N4



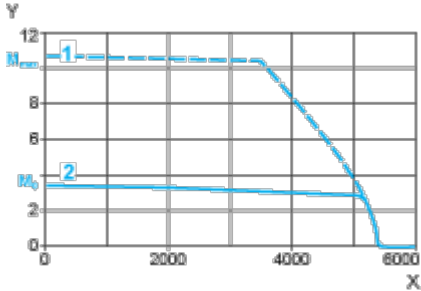
X Velocità in giri/m

Y Coppia in N m

1 Coppia di picco

2 Coppia continua

Servomotore con servoazionamento LXM32-D18N4



X Velocità in giri/m

Y Coppia in N m

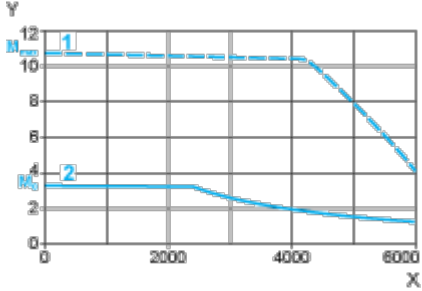
1 Coppia di picco

2 Coppia continua

Tensione di alimentazione trifase 480 V

Curve di velocità/coppia

Servomotore con servoazionamento LXM32-D12N4



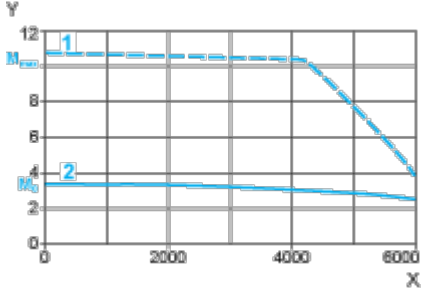
X Velocità in giri/m

Y Coppia in N m

1 Coppia di picco

2 Coppia continua

Servomotore con servoazionamento LXM32-D18N4



X Velocità in giri/m

Y Coppia in N m

1 Coppia di picco

2 Coppia continua