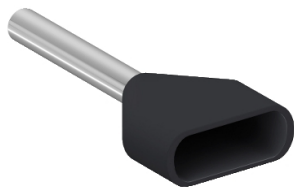


Scheda dati

Specifiche



Terminazione cavo doppia e isolata
- Media - 1,5 mm² - Nera - [prezzo
per 1000 pz]

AZ5DE015D

Prezzo: 140,75 EUR

Presentazione

Gamma Prodotto	Linergy
Tipo Prodotto	Terminale cavo
dimensioni estremità cavi	Media
Norme Di Riferimento	DIN 46228-4
Tipo Di Imballo	Imballaggio distributore
Quantità Per Confezione	5 set da 100
Sezione cavi	1,5 mm ²

Caratteristiche tecniche

Tipo capicorda	Conduttore doppio
Informazioni Aggiuntive	Senza supporto etichette
Colore	Nero
Materiale testa	Plastica senza alogeni
materiale tubo	Rame conforme a ISO 1337
Numero di cavi	2
Sezione AWG	AWG 16
dimensione mascherina	Ø 3,6 x 6,6 mm
diametro tubo	2,5 mm
lunghezza	15 mm
lunghezza tubo	8 mm
Peso Netto	0,155 kg

Ambiente

Certificazioni Prodotto	cCSAus
Temperatura Ambiente Operativa	-20...105 °C

Confezionamenti

Unità di misura confezione 1	PCE
Num.unità in pkg.	1
Confezione 1: altezza	0,400 cm
Confezione 1: larghezza	0,400 cm
Confezione 1: profondità	1,400 cm

Disclaimer: La presente documentazione non ha funzione sostitutiva e non deve essere utilizzata per stabilire l'idoneità o l'affidabilità di questi prodotti per le applicazioni di utenti specifici

Peso imballo (Kg)	0,300 g
Unità di misura confezione 2	BB1
Numero di unità per confezione 2	500
Confezione 2: altezza	13,100 cm
Confezione 2: larghezza	7,000 cm
Confezione 2: profondità	12,600 cm
Confezione 2: peso	158,000 g
Unità di misura confezione 3	S02
Numero di unità per confezione 3	5000
Confezione 3: altezza	15,000 cm
Confezione 3: larghezza	30,000 cm
Confezione 3: profondità	40,000 cm
Confezione 3: peso	1,884 kg

Garanzia contrattuale

Garanzia (in mesi)	18
--------------------	----



Environmental Data

L'obiettivo di Schneider Electric è raggiungere lo status di Net Zero entro il 2050 attraverso partnership nella supply chain, materiali a basso impatto e circolarità, grazie alla nostra campagna "Use Better, Use Longer, Use Again" (Usa meglio, usa più a lungo, utilizza di nuovo), per prolungare la durata dei prodotti e la riciclabilità.

[Spiegazione dei Environmental Data](#) >

[Come valutiamo la sostenibilità dei prodotti](#) >

Use Better

Materiali e imballaggio	
Confezione di cartone riciclato	Si
Imballaggio senza plastica	No
Direttiva RoHS UE	Conformità
Regolamento REACH	Dichiarazione REACH
Stato privo di alogeni	Prodotto con parti in plastica prive di alogeni
Senza PVC	Si
Senza silicone	Si

Use Again

Reimballaggio e rifabbricazione	
Profilo di circolarità	Informazioni sulla fine della vita
Ritiro del prodotto	Si