

Scheda dati

Specifiche



Sottobase - Relè elettromeccanici saldati ABE7 - 16 canali - Relè 5 mm

ABE7R16T111

Prezzo: 296,00 EUR

Presentazione

Gamma Prodotto	Modicon ABE7
Tipo Prodotto	Base con relè elettromeccanico ad innesto
tipo di base	Base uscite
Tensione nominale di alimentazione [Us]	19...30 V conforme a IEC 61131-2
Numero di uscite	16
Connessioni - morsetti	Morsettiere a vite, 1 x 0,14...1 x 1,5 mm ² (AWG 26...AWG 16) flessibile con estremità cavo Morsettiere a vite, 1 x 0,14...1 x 2,5 mm ² (AWG 26...AWG 14) flessibile senza estremità del cavo Morsettiere a vite, 1 x 0,14...1 x 4 mm ² (AWG 26...AWG 12) solido Morsettiere a vite, 2 x 0,14...2 x 0,75 mm ² (AWG 26...AWG 18) flessibile con estremità cavo Morsettiere a vite, 2 x 0,14...2 x 1,5 mm ² (AWG 26...AWG 16) solido

Caratteristiche tecniche

supply voltage type	DC
Compatibilità Del Prodotto	ABR7S11
Composizione e tipologia contatti	1 NO
LED di stato	1 LED Alimentazione ON 1 LED per via stato via
distribuzione polarità	Gruppo distribuzione comune di 4
protezione contro i cortocircuiti	1 A fusibile interno, 5 x 20 mm, soffio veloce (lato PLC)
sistema di montaggio	Con clip (Guida DIN da 35 mm) Con viti (montaggio superficie con kit)
Corrente di alimentazione massima	1 A
caduta di tensione su fusibile alimentazione	0,3 V
corrente per uscita comune	5 A morsettiere a vite
Tensione nominale di isolamento [Ui]	2000 V tra terminali/guide di montaggio 300 V tra circuito bobina/circuiti contatto conforme a IEC 60947-1
Maximum current per module	12 A
Tensione Nominale Di Tenuta Agli Impulsi [Uimp]	2,5 kV
categoria di installazione	II conforme a IEC 60664-1
coppia di serraggio	0,6 Nm con piatto Ø 3,5 mm cacciavite
Peso Netto	0,6 kg

Ambiente

Certificazioni Prodotto	CSA UL DNV GL EAC
Grado Di Protezione IP	IP2x conforming to CEI 60529
resistenza al filo incandescente	750 °C, ora estinzione <30 s conforme a IEC 60695-2-11
Resistenza agli shock	15 gn per 11 ms conforme a IEC 60068-2-27
Resistenza alle vibrazioni	2 gn (f = 10...150 Hz) conforme a IEC 60068-2-6
resistenza alle scariche elettrostatiche	4 kV (contatto) livello 3 conforme a IEC 61000-4-2 8 kV (aria) livello 3 conforme a IEC 61000-4-2
resistenza ai campi irradiati	10 V/m (26000000...1000000000 Hz) conforme a IEC 61000-4-3 livello 3
resistenza ai transitori rapidi	2 kV livello 3 conforme a IEC 61000-4-4
Temperatura ambiente di funzionamento	-5...60 °C conforme a IEC 61131-2
Temperatura di stoccaggio	-40...80 °C conforme a IEC 61131-2
Grado di inquinamento	2 conforme a IEC 60664-1

Confezionamenti

Unità di misura confezione 1	PCE
Num.unità in pkg.	1
Confezione 1: altezza	7 cm
Confezione 1: larghezza	8,2 cm
Confezione 1: profondità	13,7 cm
Peso imballo (Kg)	312 g
Unità di misura confezione 2	S03
Numero di unità per confezione 2	24
Confezione 2: altezza	30 cm
Confezione 2: larghezza	30 cm
Confezione 2: profondità	40 cm
Confezione 2: peso	7,902 kg

Garanzia contrattuale

Garanzia (in mesi)	18
---------------------------	----

Environmental Data

L'obiettivo di Schneider Electric è raggiungere lo status di Net Zero entro il 2050 attraverso partnership nella supply chain, materiali a basso impatto e circolarità, grazie alla nostra campagna "Use Better, Use Longer, Use Again" (Usa meglio, usa più a lungo, utilizza di nuovo), per prolungare la durata dei prodotti e la riciclabilità.

[Spiegazione dei Environmental Data](#) >

[Come valutiamo la sostenibilità dei prodotti](#) >

Impronta ambientale

Impronta di carbonio totale del ciclo di vita 1037

Informazioni ambientali [Profilo ambientale del prodotto](#)

Use Better

Materiali e imballaggio

Confezione di cartone riciclato Sì

Imballaggio senza plastica Sì

[Direttiva RoHS UE](#)

Conformità proattiva (prodotto al di fuori dell'ambito legale di RoHS Unione europea)

Numero SCIP 1bbe7d20-74c0-4e7e-b98b-d2946f4ab8b4


Regolamento REACH [Dichiarazione REACH](#)

Use Again

Reimballaggio e rifabbricazione

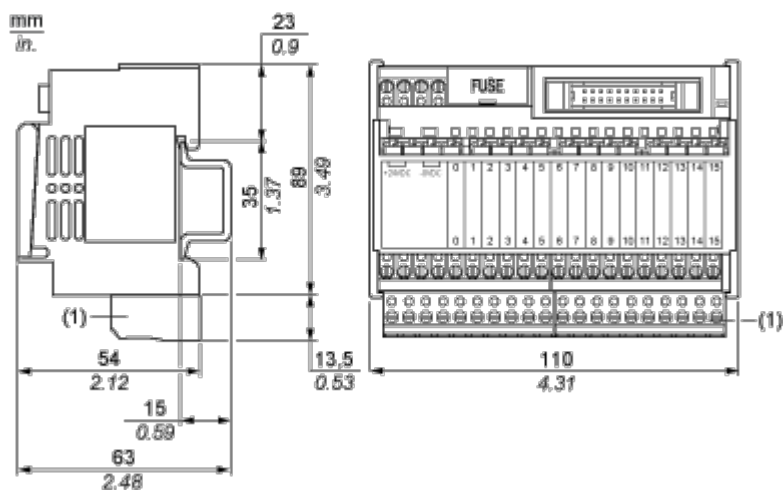
Profilo di circolarità [Informazioni sulla fine della vita](#)

Ritiro del prodotto Sì

Elicetta RAEE  Nei mercati dell'Unione Europea il prodotto deve essere smaltito in base a un metodo differenziato specifico e non tra i normali rifiuti.

Disegni dimensionali

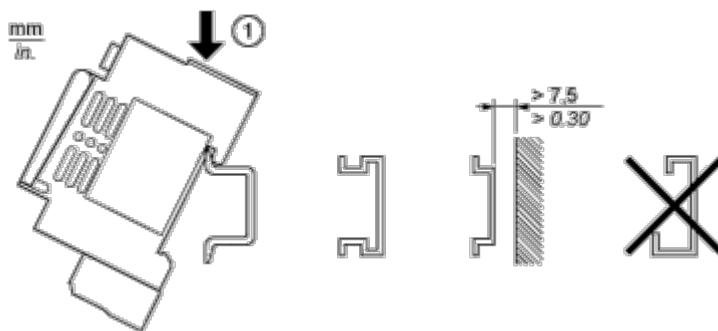
Dimensioni



(1) ABE7BV10/BV20

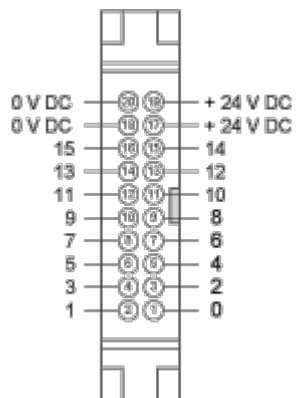
Montaggio e distanza spaziale

Montaggio

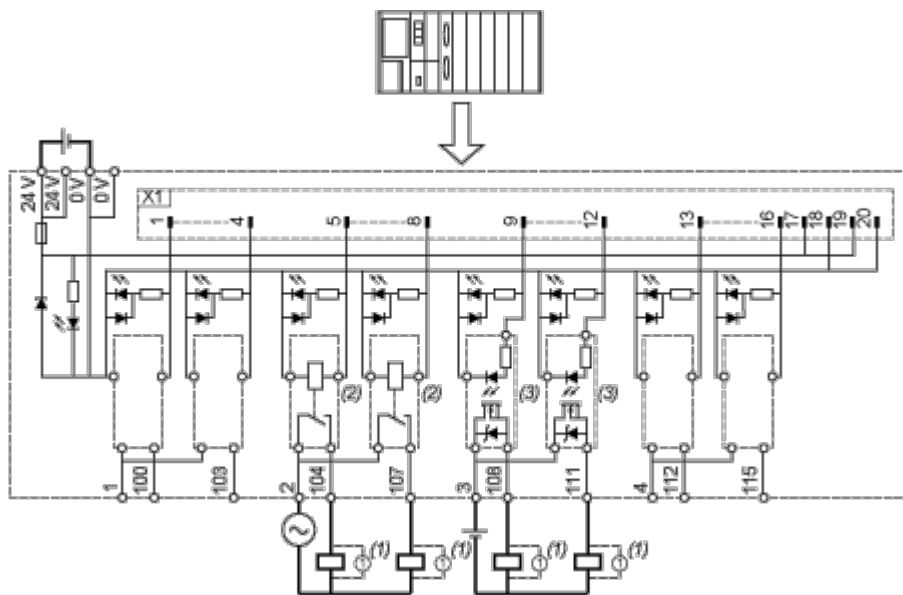


Conessioni e schema

Canali HE10 16



Schema di cablaggio

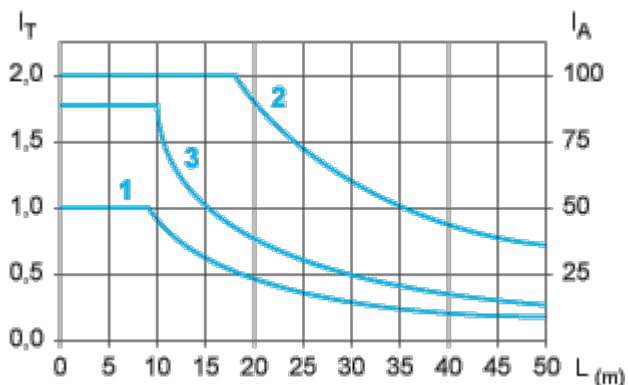


- (1) Carico induttivo
- (2) ABR7S11 (1F) - N/O I_{th} = 6 A (fornito per ABE7R16T111 e non fornito per ABE7P16T111)
- (3) ABS7SC1B 24 V CC I_{max.} = 2 A (non fornito)

Curve di prestazioni

Curve per determinare il tipo di cavo e la lunghezza in base alla corrente

Sottobase 16 canali



L Lunghezza del cavo

I_T Corrente totale per sottobase (A)

I_A Corrente media per canale (mA)

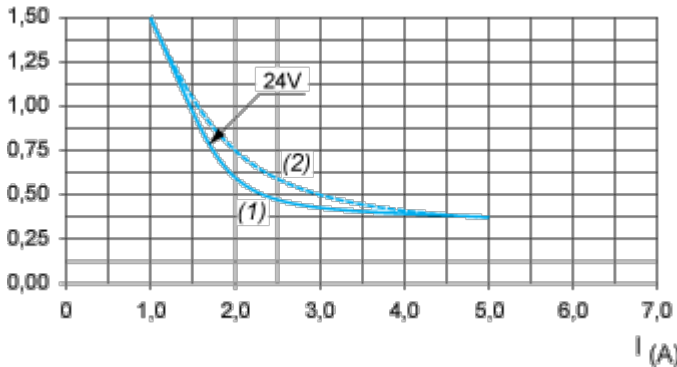
- (1) Cavi TSXCDP••2 e ABFH20H••0 con c.s.a. 0,08 mm² (AWG 28).
- (2) Cavi TSXCDP••3 con c.s.a. 0,34 mm² (AWG 22).
- (3) Cavi con c.s.a. 0,13 mm² (AWG 26).

Le curve vengono specificate per un calo di tensione di 1 V nel cavo. Per una tolleranza di n volt, moltiplicare la lunghezza determinata in base al grafico per n.

Durata elettrica (in milioni di cicli operativi) conforme a IEC 60947-5-1

Carichi CC

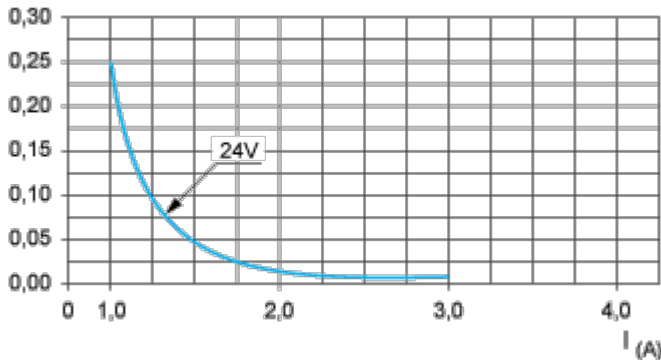
Curve DC12



DC12 controllo di carichi resistivi e di carichi allo stato solido isolati da accoppiatore ottico, $L/R \leq 1$ ms.

- (1) Carichi resistivi
- (2) Carichi induttivi

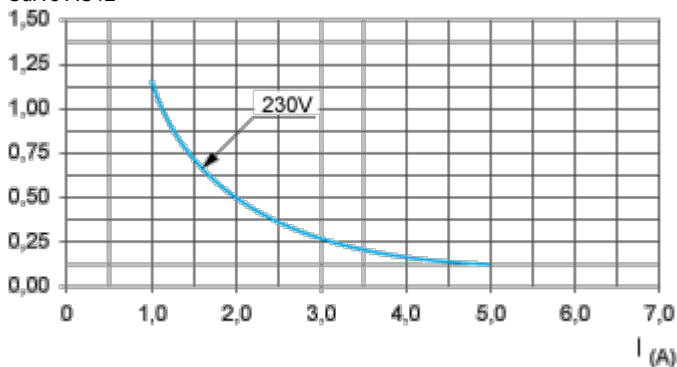
Curve DC13



DC13 elettromagneti a commutazione, $L/R \leq 2 \times (U_e \times I_e)$ in ms, U_e : tensione operativa nominale, I_e : corrente operativa nominale (con un diodo protettivo sul carico, le curve DC12 devono essere usate con un coefficiente di 0,9 applicato al numero in milioni di cicli operativi)

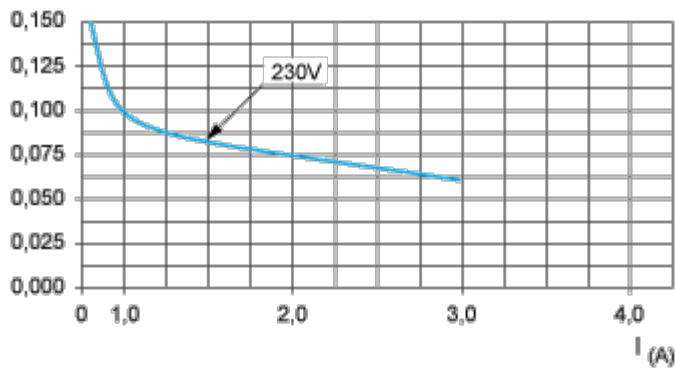
Carichi CA

Curve AC12



AC12 controllo di carichi resistivi e di carichi allo stato solido isolati da accoppiatore ottico, $\cos \phi \geq 0,9$.

Curve AC15



AC15 controllo di carichi elettromagnetici > 72 VA, chiusura (make): $\cos \phi = 0,7$, interruzione (break): $\cos \phi = 0,4$.

Image of product / Alternate images

Alternative



