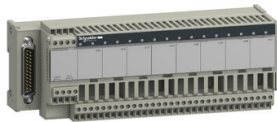


Scheda dati

Specifiche



Sottobase connessione ABE7 - Per distribuzione di 8 canali di ingresso analogici

ABE7CPA31E

Prezzo: 1.435,00 EUR

Presentazione

Gamma Prodotto	Modicon ABE7
Tipo Prodotto	Base di connessione per vie anal. Conteggio
Numero di uscite	8
Connessioni - morsetti	Terminale a molla, 1 x 0,09...1 x 1,5 mm² (AWG 28...AWG 16) flessibile con estremità cavo Terminale a molla, 1 x 0,14...1 x 2,5 mm² (AWG 26...AWG 12) solido Terminale a molla, 1 x 0,14...1 x 2,5 mm² (AWG 26...AWG 14) flessibile senza estremità del cavo

Caratteristiche tecniche

funzione del modulo	Ingresso analogico isolato, compatibile con Premium
tensione di comando [Uc]	24 V CC
collegamento al PLC	SUB-D 25
tipo di fissaggio	Con clip (guida DIN simmetrica 35 mm) Con viti (piastra piena con kit fissaggio)
Tensione nominale di isolamento [Ui]	2000 V terminali/guide di montaggio
categoria di installazione	II conforme a IEC 60664-1
coppia di serraggio	0,6 Nm con piatto Ø 3,5 mm cacciavite
Peso Netto	0,41 kg

Ambiente

Grado Di Protezione IP	IP20 conforming to CEI 60529
Trattamento di protezione	TC
resistenza al filo incandescente	750 °C, ora estinzione <30 s conforme a IEC 60695-2-11
Resistenza agli shock	15 gn per 11 ms conforme a IEC 60068-2-27
Resistenza alle vibrazioni	2 gn (f= 10...150 Hz) conforming to IEC 60068-2-6
resistenza alle scariche elettrostatiche	4 kV (contatto) livello 3 conforme a IEC 61000-4-2 8 kV (aria) livello 3 conforme a IEC 61000-4-2
resistenza ai campi irradiati	10 V/m (26000000...1000000000 Hz) conforme a IEC 61000-4-3 livello 3
resistenza ai transitori rapidi	2 kV livello 3 conforme a IEC 61000-4-4
Temperatura ambiente di funzionamento	0...60 °C conforme a IEC 61131-2
Temperatura di stoccaggio	-40...80 °C conforme a IEC 61131-2
Grado di inquinamento	2 conforme a IEC 60664-1

Confezionamenti

Disclaimer: La presente documentazione non ha funzione sostitutiva e non deve essere utilizzata per stabilire l'idoneità o l'affidabilità di questi prodotti per le applicazioni di utenti specifici

Unità di misura confezione 1	PCE
Num.unità in pkg.	1
Confezione 1: altezza	7,000 cm
Confezione 1: larghezza	8,000 cm
Confezione 1: profondità	21,000 cm
Peso imballo (Kg)	465,000 g

Garanzia contrattuale

Garanzia (in mesi)	18
--------------------	----



Environmental Data

L'obiettivo di Schneider Electric è raggiungere lo status di Net Zero entro il 2050 attraverso partnership nella supply chain, materiali a basso impatto e circolarità, grazie alla nostra campagna "Use Better, Use Longer, Use Again" (Usa meglio, usa più a lungo, utilizza di nuovo), per prolungare la durata dei prodotti e la riciclabilità.

[Spiegazione dei Environmental Data](#) >

[Come valutiamo la sostenibilità dei prodotti](#) >

Use Better

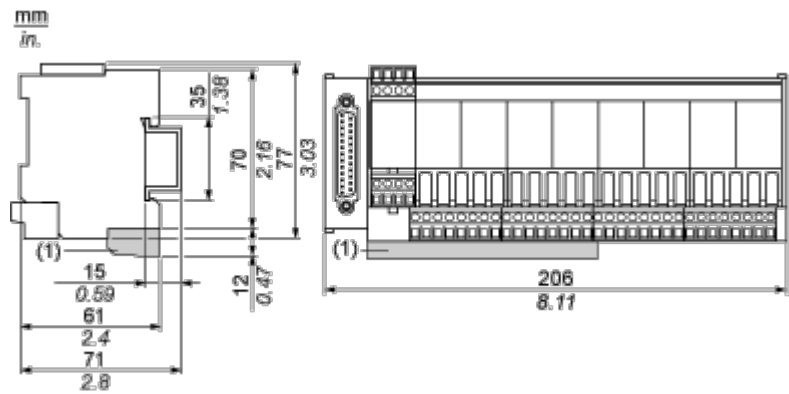
Materiali e imballaggio	
Confezione di cartone riciclato	Si
Direttiva RoHS UE	Conformità proattiva (prodotto al di fuori dell'ambito legale di RoHS Unione europea)
Regolamento REACH	Dichiarazione REACH

Use Again

Reimballaggio e rifabbricazione	
Ritiro del prodotto	Si

Disegni dimensionali

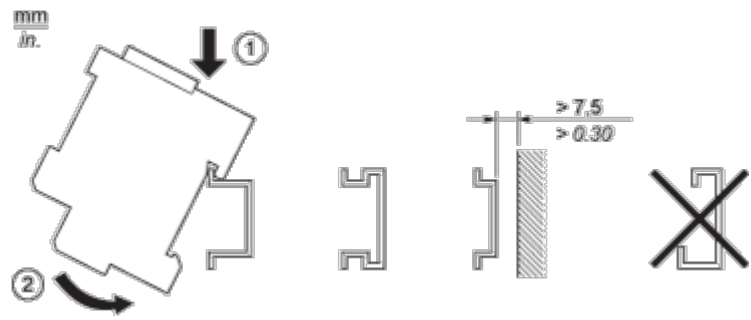
Dimensioni



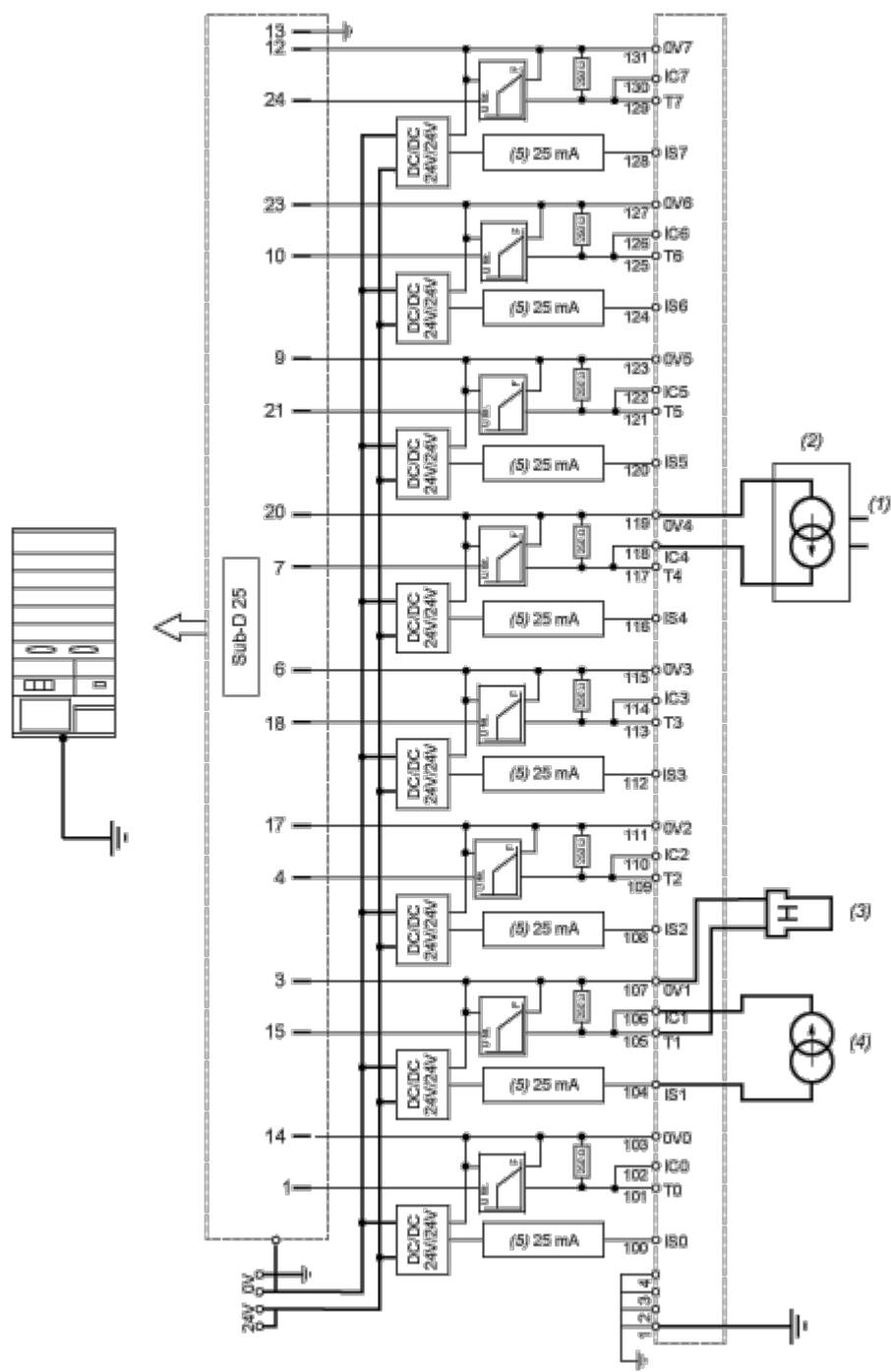
(1) ABE7BV20E

Montaggio e distanza spaziale

Montaggio



Schema di cablaggio



- (1) Alimentazione
- (2) Sensore a 4 fili
- (3) Pocket HART
- (4) Sensore a 2 fili
- (5) Protezione

Image of product / Alternate images

Alternative

