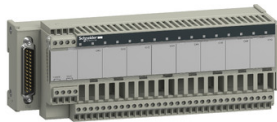


Scheda dati

Specifiche



Sottobase connessione ABE7 - Per distribuzione di 8 canali di ingresso analogici

ABE7CPA31

Prezzo: 1.422,00 EUR

Presentazione

Gamma Prodotto	Modicon ABE7
Tipo Prodotto	Base di connessione per vie anal. Conteggio
Numero di uscite	8
Connessioni - morsetti	Morsettiere a vite, 1 x 0,09...1 x 1,5 mm² (AWG 28...AWG 16) flessibile con estremità cavo Morsettiere a vite, 1 x 0,14...1 x 2,5 mm² (AWG 26...AWG 12) solido Morsettiere a vite, 1 x 0,14...1 x 2,5 mm² (AWG 26...AWG 14) flessibile senza estremità del cavo Morsettiere a vite, 2 x 0,09...2 x 0,75 mm² (AWG 28...AWG 20) flessibile con estremità cavo Morsettiere a vite, 2 x 0,2...2 x 2,5 mm² (AWG 24...AWG 14) solido

Caratteristiche tecniche

funzione del modulo	Ingresso analogico isolato, compatibile con Premium
tensione di comando [Uc]	24 V CC
collegamento al PLC	SUB-D 25
tipo di fissaggio	Con clip (guida DIN simmetrica 35 mm) Con viti (piastra piena con kit fissaggio)
Tensione nominale di isolamento [Ui]	2000 V terminali/guide di montaggio
categoria di installazione	II conforme a IEC 60664-1
coppia di serraggio	0,6 Nm con piatto Ø 3,5 mm cacciavite
Peso Netto	0,41 kg

Ambiente

Norme Di Riferimento	CSA C22.2 IEC 61131 UL 508
Certificazioni Prodotto	DNV GL CSA UL
Grado Di Protezione IP	IP20 conforming to CEI 60529
Trattamento di protezione	TC
resistenza al filo incandescente	750 °C, ora estinzione <30 s conforme a IEC 60695-2-11
Resistenza agli shock	15 gn per 11 ms conforme a IEC 60068-2-27
Resistenza alle vibrazioni	2 gn (f= 10...150 Hz) conforming to IEC 60068-2-6
resistenza alle scariche elettrostatiche	4 kV (contatto) livello 3 conforme a IEC 61000-4-2 8 kV (aria) livello 3 conforme a IEC 61000-4-2

Disclaimer: La presente documentazione non ha funzione sostitutiva e non deve essere utilizzata per stabilire l'idoneità o l'affidabilità di questi prodotti per le applicazioni di utenti specifici

resistenza ai campi irradiati	10 V/m (26000000...1000000000 Hz) conforme a IEC 61000-4-3 livello 3
resistenza ai transitori rapidi	2 kV livello 3 conforme a IEC 61000-4-4
Temperatura ambiente di funzionamento	0...60 °C conforme a IEC 61131-2
Temperatura di stoccaggio	-40...80 °C conforme a IEC 61131-2
Grado di inquinamento	2 conforme a IEC 60664-1

Confezionamenti

Unità di misura confezione 1	PCE
Num.unità in pkg.	1
Confezione 1: altezza	8,000 cm
Confezione 1: larghezza	8,200 cm
Confezione 1: profondità	22,600 cm
Peso imballo (Kg)	496,000 g
Unità di misura confezione 2	S03
Numero di unità per confezione 2	15
Confezione 2: altezza	30,000 cm
Confezione 2: larghezza	30,000 cm
Confezione 2: profondità	40,000 cm
Confezione 2: peso	7,817 kg

Garanzia contrattuale

Garanzia (in mesi)	18
--------------------	----



Environmental Data

L'obiettivo di Schneider Electric è raggiungere lo status di Net Zero entro il 2050 attraverso partnership nella supply chain, materiali a basso impatto e circolarità, grazie alla nostra campagna "Use Better, Use Longer, Use Again" (Usa meglio, usa più a lungo, utilizza di nuovo), per prolungare la durata dei prodotti e la riciclabilità.

[Spiegazione dei Environmental Data](#) >

[Come valutiamo la sostenibilità dei prodotti](#) >

Use Better

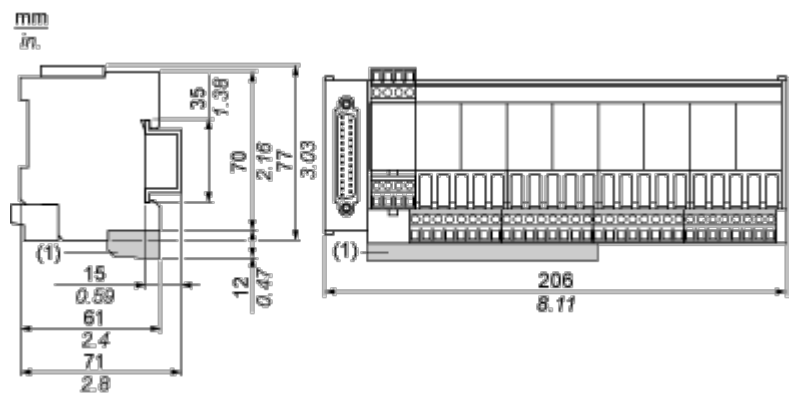
🔄 Materiali e imballaggio	
Confezione di cartone riciclato	Si
Direttiva RoHS UE	Conformità proattiva (prodotto al di fuori dell'ambito legale di RoHS Unione europea)
Numero SCIP	E9234f0b-842f-4acb-a1b0-38469c0d0e22
Regolamento REACH	Dichiarazione REACH

Use Again

🔄 Reimballaggio e rifabbricazione	
Ritiro del prodotto	Si

Disegni dimensionali

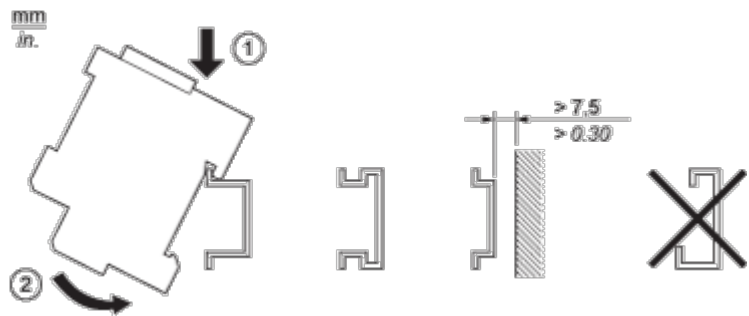
Dimensioni



(1) ABE7BV20

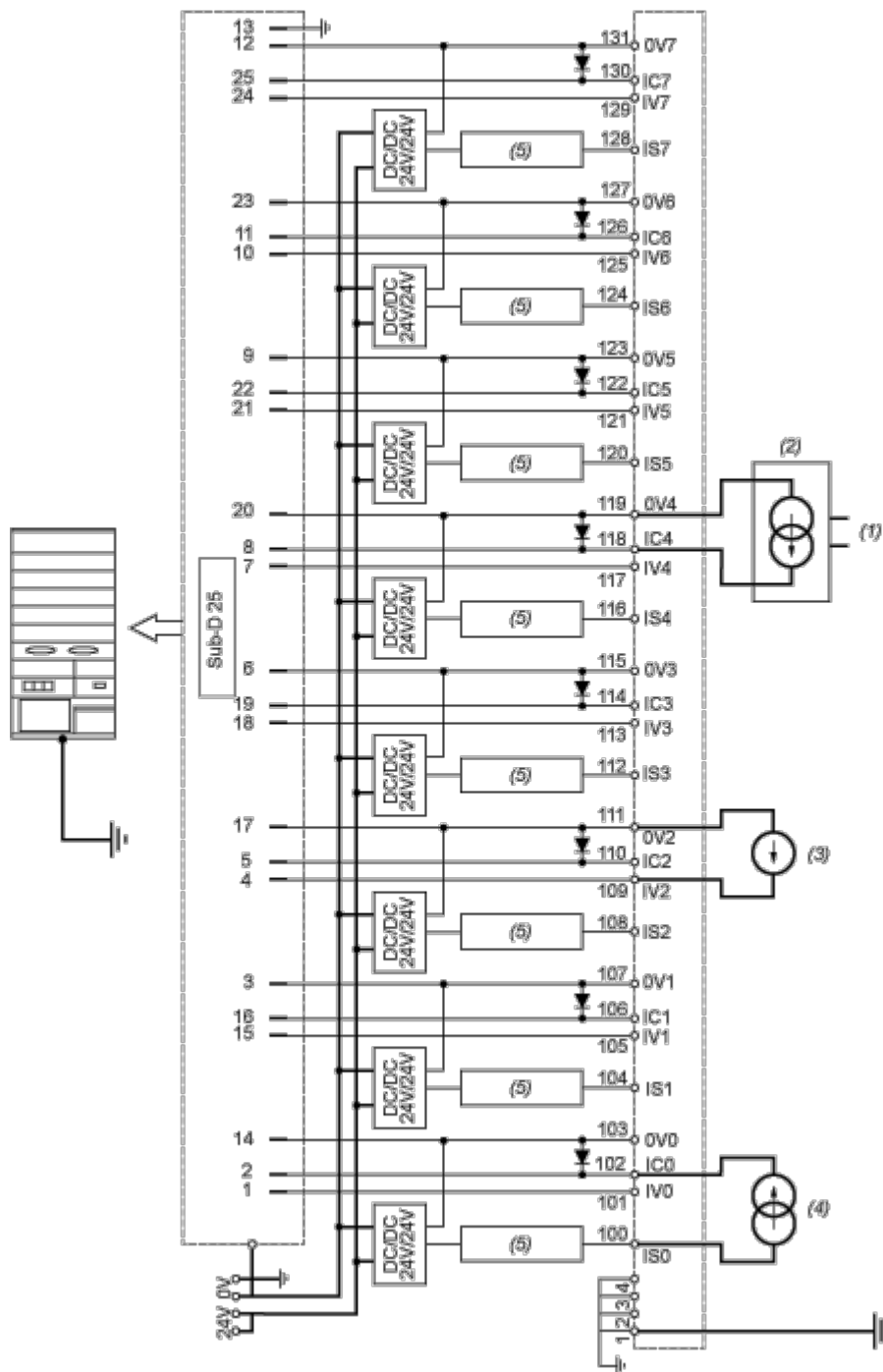
Montaggio e distanza spaziale

Montaggio



Connessioni e schema

Schema di cablaggio



- (1) Alimentazione
- (2) Sensore a 4 fili
- (3) Sensore di tensione
- (4) Sensore a 2 fili
- (5) Protezione 25 mA

Image of product / Alternate images

Alternative

