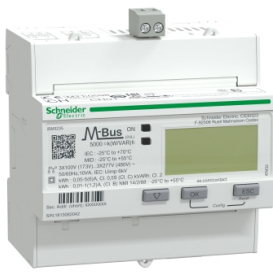


Scheda dati

Specifiche



Contatore energia iEM3235 - 3P+N - inserzione con TA -M-Bus - MID

A9MEM3235

Prezzo: 456,00 EUR

Presentazione

Gamma	Acti9
range of product	Acti 9 iEM3000
Tipo Prodotto	Energy Meter
Nome Dispositivo	iEM3235
Mercato	Edifici edifici di piccole dimensioni gestione costi: fatturazione: montante principale Edifici edifici di piccole dimensioni gestione costi: fatturazione: sotto partenza Edifici edifici di piccole dimensioni gestione costi: fatturazione: quadro Edifici edifici di medie dimensioni gestione costi: fatturazione: montante principale Edifici edifici di medie dimensioni gestione costi: fatturazione: sotto partenza Edifici edifici di medie dimensioni gestione costi: fatturazione: quadro Edifici edifici di ampie dimensioni gestione costi: fatturazione: montante principale Edifici edifici di ampie dimensioni gestione costi: fatturazione: sotto partenza Edifici edifici di ampie dimensioni gestione costi: fatturazione: quadro Edifici multi-sito gestione costi: fatturazione: montante principale Edifici multi-sito gestione costi: fatturazione: sotto partenza Edifici multi-sito gestione costi: fatturazione: quadro Datacenter gestione costi: fatturazione Ospedali gestione costi: fatturazione Industrie gestione costi: fatturazione Edifici edifici di piccole dimensioni gestione costi: allocazione costi: montante principale Edifici edifici di piccole dimensioni gestione costi: allocazione costi: sotto partenza Edifici edifici di piccole dimensioni gestione costi: allocazione costi: quadro Edifici edifici di medie dimensioni gestione costi: allocazione costi: montante principale Edifici edifici di medie dimensioni gestione costi: allocazione costi: sotto partenza Edifici edifici di medie dimensioni gestione costi: allocazione costi: quadro Edifici edifici di ampie dimensioni gestione costi: allocazione costi: montante principale Edifici edifici di ampie dimensioni gestione costi: allocazione costi: sotto partenza Edifici edifici di ampie dimensioni gestione costi: allocazione costi: quadro Edifici multi-sito gestione costi: allocazione costi: montante principale Edifici multi-sito gestione costi: allocazione costi: sotto partenza Edifici multi-sito gestione costi: allocazione costi: quadro Datacenter gestione costi: allocazione costi Ospedali gestione costi: allocazione costi Industrie gestione costi: allocazione costi

Caratteristiche tecniche

Numero di poli	3P 1P + N 3P + N
Tipo di misura	Energia attiva e reattiva Potenza attiva e reattiva Corrente Tensione
tipo di misura	Energia attiva, reattiva, apparente
Applicazione	Sub-fatturazione Misura parziale Multi-tariffa

Classe di precisione	Classe 0.5S energia attiva conforme a IEC 62053-22 Classe 0.5S energia attiva conforme a IEC 61557-12 Classe C energia attiva conforme a CEI EN 50470-3
input type	Trasformatore amperometrico 1 A o 5 A
Corrente nominale [In]	5 A 1 A
tensione nominale	100...277 V 173...480 V
Frequenza Di Rete	60 Hz 50 Hz
Tipo tecnologia	Elettronico
Tipo display	Display LCD
Tasso di campionamento	32 campioni/ciclo
Misura di corrente	1...32767000 mA
valore max misurato	99999999 MWh
tariff input	Tariffa (4)
Protocollo porta comunicazione	M-bus a 300, 600, 1200, 2400, 4800 e 9600 bauds, isolamento 3750 V
Protocollo porta di comunicazione	Morsettiera a vite: M-Bus
consumo tipico di corrente	Comunicazione M-bus: 2,3 mA allo stato 1
segnalazione locale	Verde luce di segnalazione: Alimentazione ON Giallo Flash LED: controllo accuratezza allarme: Sovraccarico
Numero di ingressi	1 digitale 0...5 V/11...40 V 24 V DC
Numero di uscite	1 digitale (statica)
tensione di uscita	5...40 V DC@50 mA
Installazione	Aggancio
Supporto Di Montaggio	Guida DIN
connessioni - morsetti	Circuito di corrente: morsetti a vite 6 mm ² cavi Circuito di tensione: morsetti a vite 2,5 mm ² cavi
Categoria di sovratensione	III

Norme Di Riferimento	BS EN 61557-12:2021 IEC 61557-12:2021 EN 61557-12:2021 BS EN 61326-1 IEC 61326-1 EN 61326-1 BS EN 62052-11:2020 IEC 62052-11:2020 EN 62052-11:2020 BS EN 62053-21 IEC 62053-21 EN 62053-21 BS EN 62052-22 IEC 62053-22:2020 EN 62052-22 BS EN 62052-23 IEC 62053-23:2020 EN 62052-23 BS EN 62052-31:2015 IEC 62052-31:2015 EN 62052-31:2015 BS EN 61010-1:2010 EN 61010-1:2010 IEC 61010-1:2010 UL 61010-1:2010 BS EN 61010-2-30 IEC 61010-2-30 EN 61010-2-30 UL 61010-2-30 BS EN 50470-3 CEI EN 50470-3 BS EN 50470-1 CEI EN 50470-1 ANSI C12.20
-----------------------------	--

certificazioni prodotto	CE conforme a IEC 61010-1 (sicurezza) CE conforme a EN 61557-12 (monitoraggio dell'energia) CE conforme a EN/IEC 61326-1 (EMC) UKCA conforme a BS EN 61010-1 (sicurezza) UKCA conforme a BS EN 61557-12 (monitoraggio dell'energia) UKCA conforme a BS EN 61326-1 (EMC) CULus conforme a UL 61010-1 (sicurezza) CULus conforme a EN 61010-1 (sicurezza) EAC conforme a CEI EN 50470-3 (sub-meter) RCM conforme a EN 62052 (sub-meter) KZ conforme a CEI EN 50470-3 (sub-meter) METAS conforme a CEI EN 50470-1 (sub-meter) MID conforme a CEI EN 50470-3 (sub-meter) MID conforme a CEI EN 50470-1 (sub-meter) NMI conforme a NMI M 6-1
--------------------------------	---

Codice compatibilità	IEM3235
-----------------------------	---------

Ambiente

Grado di protezione IP	IP40 pannello frontale: conforme a CEI 60529 IP20 corpo: conforme a CEI 60529
Grado di inquinamento	2
Umidità relativa	5...95 % a 50 °C
temperatura ambiente di funzionamento	-25...70 °C - IEC
Temperatura Di Stoccaggio	-40...85 °C
Altitudine Di Funzionamento	3000 m
Colore	Bianco
Passo 9 mm	10
Larghezza	90 mm
altezza	95 mm
Profondità	69 mm

Confezionamenti

Unità di misura confezione 1	PCE
Num.unità in pkg.	1
Confezione 1: altezza	8,800 cm
Confezione 1: larghezza	9,400 cm
Confezione 1: profondità	10,500 cm
Peso imballo (Kg)	358,000 g
Unità di misura confezione 2	S03
Numero di unità per confezione 2	30
Confezione 2: altezza	30,000 cm
Confezione 2: larghezza	30,000 cm
Confezione 2: profondità	40,000 cm
Confezione 2: peso	11,317 kg
Unità di misura confezione 3	P12
Numero di unità per confezione 3	480
Confezione 3: altezza	80,000 cm
Confezione 3: larghezza	80,000 cm
Confezione 3: profondità	120,000 cm
Confezione 3: peso	198,096 kg

Garanzia contrattuale

Garanzia (in mesi)	18
--------------------	----

Environmental Data

L'obiettivo di Schneider Electric è raggiungere lo status di Net Zero entro il 2050 attraverso partnership nella supply chain, materiali a basso impatto e circolarità, grazie alla nostra campagna "Use Better, Use Longer, Use Again" (Usa meglio, usa più a lungo, utilizza di nuovo), per prolungare la durata dei prodotti e la riciclabilità.

[Spiegazione dei Environmental Data](#) >

[Come valutiamo la sostenibilità dei prodotti](#) >

Impronta ambientale

Impronta di carbonio totale del ciclo di vita 60

Informazioni ambientali [Profilo ambientale del prodotto](#)

Use Better

Materiali e imballaggio

Confezione di cartone riciclato No

Imballaggio senza plastica No

[Direttiva RoHS UE](#) Conforme alle esenzioni

Numero SCIP A6d6c2f8-6bc3-47a4-a170-4a35b7c516a8

Regolamento REACH [Dichiarazione REACH](#)

Use Again

Reimballaggio e rifabbricazione

Profilo di circolarità [Informazioni sulla fine della vita](#)

Ritiro del prodotto Sì

Etichetta RAEE  Nei mercati dell'Unione Europea il prodotto deve essere smaltito in base a un metodo differenziato specifico e non tra i normali rifiuti.

Technical Illustration

User interface / product ON

