

Scheda dati

Specifiche



Pulsante Ø30 - testa a fungo
Ø41mm - rosso - 2 posizioni -
TIRARE - 1NC

9001KR9RH6

Prezzo: 130,15 EUR

Presentazione

Gamma Prodotto	Harmony 9001K
Tipo Prodotto	Pulsante
Nome Dispositivo	9001K
Tipo di operatore	spingi-tira
Tipo operatore	Rosso Testa a fungo Ø 41 mm, non marcato

Caratteristiche tecniche

Materiale testa	Metallo
Diametro Di Montaggio	30 mm
Larghezza totale CAD	54 mm
Altezza totale CAD	103 mm
Profondità totale CAD	74 mm
Peso Netto	0,141 kg
Posizione operativa	Qualunque posizione
Forma della testa	Circolare
materiale della testa	Plastica
Info da operatore	Screw-on plastic
Informazioni posizione operatore	2 posizioni
Composizione e tipologia contatti	1 NC
Apertura positiva	Con conforme a IEC 60947-5-2
Durata meccanica	5000000 cicli
Connessioni - morsetti	Morsetti di fissaggio a vite, 1 x 0,22...2 x 1,5 mm² conforme a IEC 60947-1
Coppia di serraggio	0,8 Nm conforme a IEC 60947-1
Forma della testa (vite)	Taglio a croce
Materiale contatti	Contatti in lega d'argento
Protezione contro i cortocircuiti	10 A fusibile cartuccia conforme a IEC 60947-5-1
Corrente termica convenzionale in aria [Ith]	10 A
Tensione nominale di isolamento [Ui]	250 V (grado di inquinamento 3) conforme a IEC 60947-1
Tensione nominale di tenuta agli impulsi [Uimp]	2,5 kV conforme a IEC 60947-1
Corrente nominale di impiego [Ie]	3 A a 240 V, AC-15, A600-Q600 conforme a NEMA 0,55 A a 125 V, DC-13, A600-Q600 conforme a NEMA

Disclaimer: La presente documentazione non ha funzione sostitutiva e non deve essere utilizzata per stabilire l'idoneità o l'affidabilità di questi prodotti per le applicazioni di utenti specifici

Potere di chiusura nominale in cortocircuito [Icm]	12 kA a 120 V AC-15, 7200 VA 0,1 kA a 600 V DC-13 0,27 kA a 250 V DC-13 0,55 kA a 125 V DC-13
capacità di interruzione nominale	3 kA a 240 V AC-15, 720 VA 6 kA a 120 V AC-15, 720 VA 1,2 kA a 600 V AC-15, 720 VA 1,5 kA a 480 V AC-15, 720 VA 0,1 kA a 600 V DC-13 0,27 kA a 250 V DC-13 0,55 kA a 125 V DC-13
Presentazione del dispositivo	Prodotto completo
Colore capsula o gemma	Rosso
Tipo operatore	Testa a fungo Ø 41 mm
Tipo di operatore	Spingi-tira
Dimensioni	30 mm

Ambiente

Trattamento di protezione	TC
Temperatura Di Stoccaggio	-40...70 °C
Temperatura Ambiente	-25...70 °C
Categoria di sovratensione	Classe II conforme a IEC 61140
Grado Di Protezione IP	IP65 IP66
Grado Di Protezione Nema	NEMA 1 NEMA 12 NEMA 13 NEMA 2 NEMA 3 NEMA 3R NEMA 4 NEMA 6
Norme	IEC 60947-5-1 IEC 60947-1 IEC 60947-5-4 JIS C 4520 JIS C 852 UL 508 CSA C22.2 No 14
Certificazioni Prodotto	NEMA UL 508
Resistenza alle vibrazioni	7 gn (f= 2...500 Hz) conforming to IEC 60068-2-6
tenuta agli urti	50 gn conforme a IEC 60068-2-27

Confezionamenti

Unità di misura confezione 1	PCE
Num.unità in pkg.	1
Confezione 1: altezza	5,500 cm
Confezione 1: larghezza	4,700 cm
Confezione 1: profondità	9,200 cm
Peso imballo (Kg)	141,000 g
Unità di misura confezione 2	S01
Numero di unità per confezione 2	16

Confezione 2: altezza	15,000 cm
Confezione 2: larghezza	15,000 cm
Confezione 2: profondità	40,000 cm
Confezione 2: peso	2,258 kg

Garanzia contrattuale


Garanzia (in mesi)	18
--------------------	----

L'obiettivo di Schneider Electric è raggiungere lo status di Net Zero entro il 2050 attraverso partnership nella supply chain, materiali a basso impatto e circolarità, grazie alla nostra campagna "Use Better, Use Longer, Use Again" (Usa meglio, usa più a lungo, utilizza di nuovo), per prolungare la durata dei prodotti e la riciclabilità.



[Spiegazione dei Environmental Data](#) >

[Come valutiamo la sostenibilità dei prodotti](#) >

Use Better

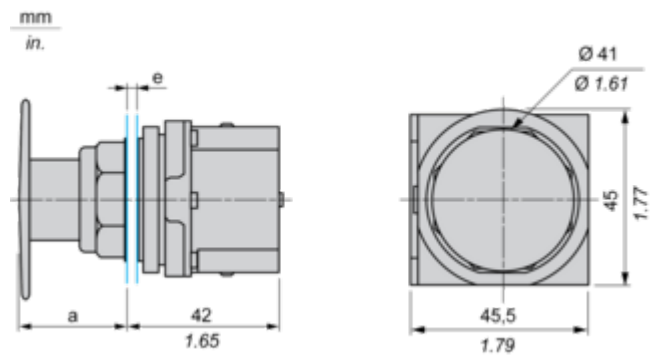
 Materiali e imballaggio	
Confezione di cartone riciclato	Si
Imballaggio senza plastica	Si
Direttiva RoHS UE	Conformità proattiva (prodotto al di fuori dell'ambito legale di RoHS Unione europea)
Numero SCIP	Ae0c4eb9-0bfb-40a4-851f-5c619fbe777d
Regolamento REACH	Dichiarazione REACH

Use Again

 Reimballaggio e rifabbricazione	
Profilo di circolarità	Informazioni sulla fine della vita
Ritiro del prodotto	Si
Etichetta RAEE	 Nei mercati dell'Unione Europea il prodotto deve essere smaltito in base a un metodo differenziato specifico e non tra i normali rifiuti.

Disegni dimensionali

Dimensioni

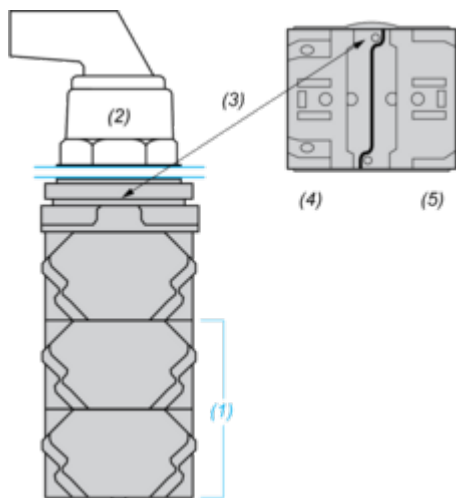


e spessore pannello: da 1 a 6 mm/da 0.04 a 0.24 in.
a 32 mm/1,26 in.

Montaggio e distanza spaziale

Posizione di montaggio blocco contatti

Viste superiore e posteriore



(1) È possibile montare fino a 3 livelli di blocchi contatti (max di 6 blocchi)

(2) Operatore

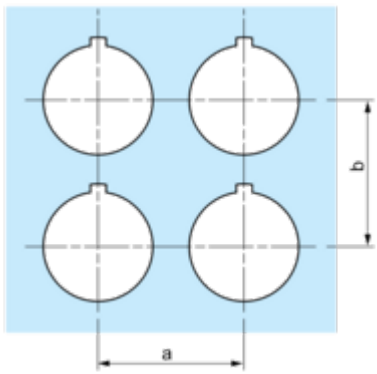
(3) Tacca di posizionamento

(4) Lato 1

(5) Lato 2

Apertura del pannello

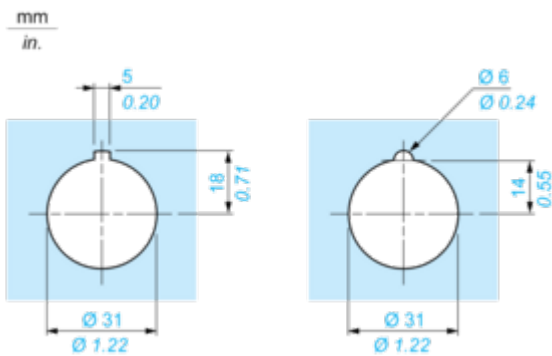
Distanza



Piastra etichetta	a min.		b min.	
	mm	in.	mm	in.
9001KN2••	57.2	2.25	44.5	1,75
9001KN3••	57.2	2.25	50.8	2,00

Dettagli singole aperture

2 alternative



Offer Marketing Illustration

Product benefits / Features

Technical Benefits
Harmony 9001K



Offer Marketing Illustration

Product benefits / Features

Features

Harmony 9001K



Improved security thanks to finger-safe contact blocks and light modules



Single screw Contact Block Fastening



Robustness to withstand the harshest environments



Automatic self-grounding operators without additional wiring



Large metal set of accessories to customize your product

