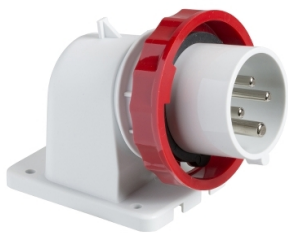


Scheda dati

Specifiche



Spina fissa BT da incasso IP67 32A 380V 3P+T per container

83899

Prezzo: 29,60 EUR

Presentazione

Gamma	Mureva
Tipo Prodotto	Spina per container
Nome Dispositivo	Mureva plug
categoria spina, presa	Bassa tensione (Low Voltage)
Numero di poli	3P+T
Tipo di rete	CA
presa standard	Industriale

Caratteristiche tecniche

Installazione	Fronte quadro
Corrente nominale [In]	32 A
Tensione nominale di esercizio [ue]	400...440 V
Frequenza Di Rete	50/60 Hz
posizione morsetto di terra (senso orario)	3 h
materiale spina, presa	Tecnopolimero autoestinguente
materiale contatti	Pin: ottone placcato nichel
Collegamenti - morsetti	Viti prigioniere, completamente allentate
Sezione cavi	2,5...10 mm²
Ingresso Cavi	Collarino cavo
Tipo Di Thread	Pg 21
Peso Netto	0,333 kg
Dimensioni base	90 x 100 mm
altezza	100 mm
Larghezza	90 mm
Profondità	112 mm
Colore	Grigio (RAL 7035)
codice colore tensione	Rosso

Ambiente

Norme Di Riferimento	EN 60309-2 EN 60309-1
Grado Di Protezione IP	IP67 conforming to CEI 60529

Disclaimer: La presente documentazione non ha funzione sostitutiva e non deve essere utilizzata per stabilire l'idoneità o l'affidabilità di questi prodotti per le applicazioni di utenti specifici

Grado Di Protezione Ik	IK08 conforme aEN 62262
Resistenza Al Fuoco	850 °C conforme a IEC 60695-2-11
Umidità relativa	50 % a 40 °C 70 % a 30 °C 90 % a 20 °C
temperatura ambiente di funzionamento	35 °C (86400 s)

Confezionamenti

Unità di misura confezione 1	PCE
Num.unità in pkg.	1
Confezione 1: altezza	0,1 cm
Confezione 1: larghezza	0,1 cm
Confezione 1: profondità	0,2 cm
Peso imballo (Kg)	350 g

Garanzia contrattuale

Garanzia (in mesi)	18
--------------------	----



Environmental Data

L'obiettivo di Schneider Electric è raggiungere lo status di Net Zero entro il 2050 attraverso partnership nella supply chain, materiali a basso impatto e circolarità, grazie alla nostra campagna "Use Better, Use Longer, Use Again" (Usa meglio, usa più a lungo, utilizza di nuovo), per prolungare la durata dei prodotti e la riciclabilità.

[Spiegazione dei Environmental Data](#) >

[Come valutiamo la sostenibilità dei prodotti](#) >

🔄 Impronta ambientale	
Impronta di carbonio totale del ciclo di vita	6

Use Better

📦 Materiali e imballaggio	
Confezione di cartone riciclato	Sì
Imballaggio senza plastica	No
Direttiva RoHS UE	Conformità proattiva (prodotto al di fuori dell'ambito legale di RoHS Unione europea)
Numero SCIP	661ec80b-b956-4b0a-92bb-53046f4cfb4c
Regolamento REACH	Dichiarazione REACH

Use Again

🔄 Reimballaggio e rifabbricazione	
Profilo di circolarità	Non sono necessarie specifiche operazioni di riciclaggio
Ritiro del prodotto	No