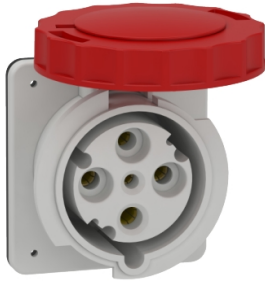


# Scheda dati

Specifiche



## Presa fissa BT da incasso diritta IP67 63A 380V 3P+T

81682

**Prezzo: 47,10 EUR**

### Presentazione

Gamma	Mureva
Tipo Prodotto	Presa
Nome Dispositivo	Mureva socket
categoria spina, presa	Bassa tensione (Low Voltage)
Numero di poli	3P+T
Tipo di rete	CA
presa standard	Industriale

### Caratteristiche tecniche

Installazione	Fronte quadro
forma	Diritto
Corrente Nominale [In]	63 A
Tensione nominale di esercizio [ue]	380...415 V
Frequenza Di Rete	50/60 Hz
posizione morsetto di terra (senso orario)	6 h
materiale spina, presa	Housing: tecnopolimero autoestinguente
materiale contatti	Pin: acciaio inox Spinotti: ottone placcato nichel Molle: acciaio inox
Collegamenti - morsetti	Viti prigioniere, completamente allentate
Sezione cavi	6...25 mm <sup>2</sup>
Peso Netto	0,474 kg
Dimensioni base	100 x 107 mm
Altezza	107 mm
Larghezza	108 mm
Profondità	113 mm
Colore	Grigio (RAL 7035)
codice colore tensione	Rosso

### Ambiente

Norme Di Riferimento	EN 60309-2 EN 60309-1
Grado Di Protezione IP	IP67 conforming to CEI 60529

<b>Grado Di Protezione Ik</b>	IK08 conforme aEN 62262
<b>Resistenza Al Fuoco</b>	850 °C conforme a IEC 60695-2-11
<b>Umidità relativa</b>	50 % a 40 °C 70 % a 30 °C 90 % a 20 °C
<b>temperatura ambiente di funzionamento</b>	35 °C ( 86400 s )

## Confezionamenti

<b>Unità di misura confezione 1</b>	PCE
<b>Num.unità in pkg.</b>	1
<b>Confezione 1: altezza</b>	10,000 cm
<b>Confezione 1: larghezza</b>	10,000 cm
<b>Confezione 1: profondità</b>	11,300 cm
<b>Peso imballo (Kg)</b>	485,000 g
<b>Unità di misura confezione 2</b>	S03
<b>Numero di unità per confezione 2</b>	18
<b>Confezione 2: altezza</b>	30,000 cm
<b>Confezione 2: larghezza</b>	30,000 cm
<b>Confezione 2: profondità</b>	40,000 cm
<b>Confezione 2: peso</b>	9,217 kg

## Garanzia contrattuale

<b>Garanzia (in mesi)</b>	18
---------------------------	----

## Environmental Data

L'obiettivo di Schneider Electric è raggiungere lo status di Net Zero entro il 2050 attraverso partnership nella supply chain, materiali a basso impatto e circolarità, grazie alla nostra campagna "Use Better, Use Longer, Use Again" (Usa meglio, usa più a lungo, utilizza di nuovo), per prolungare la durata dei prodotti e la riciclabilità.

[Spiegazione dei Environmental Data](#) >

[Come valutiamo la sostenibilità dei prodotti](#) >

### Impronta ambientale

Impronta di carbonio totale del ciclo di vita	34
---	----

### Use Better

#### Materiali e imballaggio

Confezione di cartone riciclato	Sì
---------------------------------	----

Imballaggio senza plastica	No
----------------------------	----

<a href="#">Direttiva RoHS UE</a>	Conformità proattiva (prodotto al di fuori dell'ambito legale di RoHS Unione europea)
-----------------------------------	---

Numero SCIP	89350e0d-a4ac-4516-bf86-fdaed8a227fc
-------------	--------------------------------------

Regolamento REACH	<a href="#">Dichiarazione REACH</a>
-------------------	-------------------------------------

### Use Again

#### Reimballaggio e rifabbricazione

Profilo di circolarità	Non sono necessarie specifiche operazioni di riciclaggio
------------------------	--

Ritiro del prodotto	No
---------------------	----