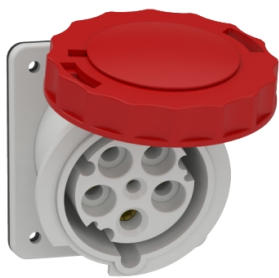


# Scheda dati

Specifiche



Presa fissa BT da incasso inclinata  
IP67 63A 380V 3P+N+T

81283

Prezzo: 53,75 EUR

## Presentazione

Gamma	Mureva
Tipo Prodotto	Presa
Nome Dispositivo	Mureva socket
categoria spina, presa	Bassa tensione (Low Voltage)
Numero di poli	3P+N+T
Tipo di rete	CA
presa standard	Industriale

## Caratteristiche tecniche

Installazione	Fronte quadro
forma	Ad angolo
Corrente Nominale [In]	63 A
Tensione nominale di esercizio [ue]	380...415 V
Frequenza Di Rete	50/60 Hz
posizione morsetto di terra (senso orario)	6 h
materiale spina, presa	Housing: tecnopolimero autoestinguente
materiale contatti	Pin: acciaio inox Spinotti: ottone placcato nichel Molle: acciaio inox
Collegamenti - morsetti	Viti prigioniere, completamente allentate
Sezione cavi	6...25 mm²
Peso Netto	0,52 kg
Dimensioni base	100 x 107 mm
Altezza	107 mm
Larghezza	100 mm
Profondità	129 mm
Colore	Grigio (RAL 7035)
codice colore tensione	Rosso

## Ambiente

Norme Di Riferimento	EN 60309-1 EN 60309-2
Grado Di Protezione IP	IP67 conforming to CEI 60529

Disclaimer: La presente documentazione non ha funzione sostitutiva e non deve essere utilizzata per stabilire l'idoneità o l'affidabilità di questi prodotti per le applicazioni di utenti specifici

Grado Di Protezione Ik	IK08 conforme aEN 62262
Resistenza Al Fuoco	850 °C conforme a IEC 60695-2-11
Umidità relativa	50 % a 40 °C 70 % a 30 °C 90 % a 20 °C
temperatura ambiente di funzionamento	35 °C ( 86400 s )

## Confezionamenti

Unità di misura confezione 1	PCE
Num.unità in pkg.	1
Confezione 1: altezza	11,800 cm
Confezione 1: larghezza	12,000 cm
Confezione 1: profondità	12,900 cm
Peso imballo (Kg)	542,600 g
Unità di misura confezione 2	S03
Numero di unità per confezione 2	15
Confezione 2: altezza	30,000 cm
Confezione 2: larghezza	30,000 cm
Confezione 2: profondità	40,000 cm
Confezione 2: peso	8,539 kg

## Garanzia contrattuale

Garanzia (in mesi)	18
--------------------	----

L'obiettivo di Schneider Electric è raggiungere lo status di Net Zero entro il 2050 attraverso partnership nella supply chain, materiali a basso impatto e circolarità, grazie alla nostra campagna "Use Better, Use Longer, Use Again" (Usa meglio, usa più a lungo, utilizza di nuovo), per prolungare la durata dei prodotti e la riciclabilità.

Spiegazione dei Environmental Data >

Come valutiamo la sostenibilità dei prodotti >

Impronta ambientale	
Impronta di carbonio totale del ciclo di vita	50
Informazioni ambientali	<a href="#">Profilo ambientale del prodotto</a>
Use Better	
Materiali e imballaggio	
Confezione di cartone riciclato	No
Imballaggio senza plastica	No
<a href="#">Direttiva RoHS UE</a>	Conformità proattiva (prodotto al di fuori dell'ambito legale di RoHS Unione europea)
Numero SCIP	89350e0d-a4ac-4516-bf86-fdaed8a227fc
Regolamento REACH	<a href="#">Dichiarazione REACH</a>
Use Again	
Reimballaggio e rifabbricazione	
Profilo di circolarità	Non sono necessarie specifiche operazioni di riciclaggio
Ritiro del prodotto	No