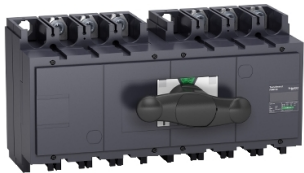


Scheda dati

Specifiche



Commutatore sorgente manuale Interpact INS320 - 3 poli - 320 A

31148

Prezzo: 1.222,00 EUR

Presentazione

Gamma Prodotto	INS320...630
Gamma	TransferPacT Compact
Nome Dispositivo	INS320
Tipo Prodotto	Manual transfer switch
Applicazione	Cambio sorgente di alimentazione
Compatibilità Gamma	Compact ComPacT INS INS320 interruttore di manovra-sezionatore
Numero di poli	3P
Tipo di rete	CA DC
Frequenza Di Rete	50/60 Hz
Installazione	Fisso
attacchi superiori	Lato anteriore
attacchi inferiori	Lato anteriore
Attitudine all'isolamento	Sì
segnalazione posizione contatti	Sì
Potere di chiusura nominale in cortocircuito [Icm]	330 kA con interruttore di protezione circuito a monte 690 V CA a 50/60 Hz 50 kA interruttore-sezionatore singolo 690 V CA a 50/60 Hz

Caratteristiche tecniche

classe commutatore di trasferimento	PC
numero della posizione di contatto	3
Tipo di controllo	Manovra rotativa diretta frontale
Modalità operativa	Manuale
Supporto Di Montaggio	Piastra Rail
Descrizione opzioni bloccaggio	Lucchetto in posizione OFF

Disclaimer: La presente documentazione non ha funzione sostitutiva e non deve essere utilizzata per stabilire l'idoneità o l'affidabilità di questi prodotti per le applicazioni di utenti specifici

Corrente nominale di impiego [Ie]	AC-22A: 320 A CA 50/60 Hz 220/240 V AC-22A: 320 A CA 50/60 Hz 380/415 V AC-22A: 320 A CA 50/60 Hz 440/480 V AC-22A: 320 A CA 50/60 Hz 500/525 V AC-22A: 320 A CA 50/60 Hz 660/690 V AC-23A: 320 A CA 50/60 Hz 220/240 V AC-23A: 320 A CA 50/60 Hz 380/415 V AC-23A: 320 A CA 50/60 Hz 440/480 V AC-23A: 320 A CA 50/60 Hz 500/525 V AC-23A: 320 A CA 50/60 Hz 660/690 V DC-22A: 320 A DC 125 V 2 poli in serie DC-23A: 320 A DC 125 V 2 poli in serie
Corrente termica convenzionale in aria aperta [Ith]	320 A a 60 °C
Servizio nominale	Ininterrotto
classe di servizio intermittente	Classe 120 - 60%
Tensione nominale di isolamento [Ui]	750 V CA 50/60 Hz
Tensione nominale di tenuta agli impulsi [Uimp]	8 kV
Tensione nominale di impiego [Ue]	690 V CA 50/60 Hz conforme a IEC 60947-3 125 V DC conforme a IEC 60947-3
interblocco meccanico	Con interblocco meccanico
Durata meccanica	10000 cicli
Durata elettrica	AC-22A: 1500 cicli 440 V CA 50/60 Hz AC-22A: 1500 cicli 500 V CA 50/60 Hz AC-22A: 1500 cicli 690 V CA 50/60 Hz AC-23A: 1500 cicli 440 V CA 50/60 Hz AC-23A: 1500 cicli 500 V CA 50/60 Hz AC-23A: 1500 cicli 690 V CA 50/60 Hz DC-23A: 1000 cicli 125 V DC 2 poli in serie
Passo del collegamento	45 mm
Corrente di tenuta nominale al cortocircuito [Icw]	11,5 kA durante 3 s conforme a IEC 60947-3 20 kA durante 1 s conforme a IEC 60947-3 4 kA durante 30 s conforme a IEC 60947-3 4,9 kA durante 20 s conforme a IEC 60947-3
Altezza	205 mm
Larghezza	395 mm
Profondità	155 mm
Peso Netto	13,5 kg

Ambiente

Norme Di Riferimento	IEC 60947-3 IEC 60947-1
Certificazioni Prodotto	CB
Classe di protezione contro le scariche elettriche	Classe II
Grado Di Protezione IP	IP40 conforming to IEC 60947-3
Grado di inquinamento	3
Temperatura Ambiente	-25...70 °C

Confezionamenti

Unità di misura confezione 1	PCE
Num.unità in pkg.	1
Confezione 1: altezza	23,000 cm

Confezione 1: larghezza	50,000 cm
Confezione 1: profondità	23,000 cm
Peso imballo (Kg)	13,814 kg





Garanzia contrattuale

Garanzia (in mesi)	18
--------------------	----

L'obiettivo di Schneider Electric è raggiungere lo status di Net Zero entro il 2050 attraverso partnership nella supply chain, materiali a basso impatto e circolarità, grazie alla nostra campagna "Use Better, Use Longer, Use Again" (Usa meglio, usa più a lungo, utilizza di nuovo), per prolungare la durata dei prodotti e la riciclabilità.

[Spiegazione dei Environmental Data](#) >

[Come valutiamo la sostenibilità dei prodotti](#) >

<div> Impronta ambientale</div>	
Informazioni ambientali	Profilo ambientale del prodotto
<div>Use Better</div>	
<div><div></div> Materiali e imballaggio</div>	
Confezione di cartone riciclato	Sì
Imballaggio senza plastica	No
Direttiva RoHS UE	Conforme alle esenzioni
Numero SCIP	96c07461-c89d-4d0d-8646-22e0f7ae8dc0
<div>Use Again</div>	
<div><div></div> Reimballaggio e rifabbricazione</div>	
Profilo di circolarità	Informazioni sulla fine della vita
Ritiro del prodotto	No
Etichetta RAEE	<div><div></div> Nei mercati dell'Unione Europea il prodotto deve essere smaltito in base a un metodo differenziato specifico e non tra i normali rifiuti.</div>