

Scheda dati

Specifiche



I/O analogici/digitali distribuiti - 4 I /
2 O digitali - 4 I / 2 O analogiche

170AMM09000

Prezzo: 2.550,00 EUR

Presentazione

Gamma Prodotto	Controllori programmabili Modicon Momentum
Tipo Prodotto	Base I/O analogica, digitale
Gruppo di vie	1 gruppo di 2 uscite digitali 1 gruppo di 4 ingressi digitali 1 gruppo di 4 ingressi differenziali analogici 1 gruppo di 2 uscite analogiche
campo ingresso analogico	+/- 10 V +/- 20 mA +/- 5 V 1...5 V 4...20 mA
Tipo ingresso analogico	Differenziale
risoluzione ingresso analogico	12 bit 1...5 V 12 bit 4...20 mA 13 bit +/- 20 mA 13 bit +/- 5 V 14 bit +/- 10 V
tensione ingresso digitale	24 V DC
campo uscita analogica	+/- 10 V 12 bit 0...20 mA 12 bit
Tensione uscita digitale	<= 30 V
protezione cc uscita	Con uscita discreta
protezione contro sovraccarico uscite	Con uscita discreta

Caratteristiche tecniche

numero ingressi digitali	4 conforme a IEC 1131-2 tipo 1
Tensione nominale di alimentazione [Us]	24 VDC
coerenza conversione	+/- 0,02% +/- 10 V circuito di ingresso analogico +/- 0,04% +/- 20 mA circuito di ingresso analogico +/- 0,04% +/- 5 V circuito di ingresso analogico +/- 0,04% 1...5 V circuito di ingresso analogico +/- 0,04% 4...20 mA circuito di ingresso analogico
rifiuto modalità comune	> 54 dB circuito di ingresso analogico
Limiti tensione di ingresso	< 30 V
Logica ingresso digitale	Positivo
Stato tensione 0 garantito	-3...5 V per ingresso discreto
Stato tensione 1 garantito	11...30 V per ingresso discreto
Stato attuale 0 garantito	<= 1,2 mA (ingresso discreto)
Stato attuale 1 garantito	>= 2,5 mA (ingresso discreto)

Disclaimer: La presente documentazione non ha funzione sostitutiva e non deve essere utilizzata per stabilire l'idoneità o l'affidabilità di questi prodotti per le applicazioni di utenti specifici

protezione per sovratensione in ingresso	-50...50 V <= 100 s circuito di ingresso analogico -30...30 V 24 V circuito di ingresso analogico
resistenza d'ingresso	1 MΩ circuito di ingresso analogico 4 kΩhm ingresso discreto
carico uscita	<= 600 Ohm 0...20 mA uscita analogica >= 3 kΩhm +/- 10 V uscita analogica
tempo di conversione	1 ms uscita analogica 10 ms circuito di ingresso analogico
precisione	+/- 0,35% +/- 10 V 25 °C uscita analogica +/- 0,35% 0...20 mA 25 °C uscita analogica +/- 0,7% +/- 10 V 60 °C uscita analogica +/- 0,7% 0...20 mA 60 °C uscita analogica 0.0008 +/- 10 V 25 °C circuito di ingresso analogico 0.0015 +/- 10 V 60 °C circuito di ingresso analogico 0.0016 +/- 20 mA 25 °C circuito di ingresso analogico 0.0016 +/- 5 V 25 °C circuito di ingresso analogico 0.0016 1...5 V 25 °C circuito di ingresso analogico 0.0016 4...20 mA 25 °C circuito di ingresso analogico 0.003 +/- 20 mA 60 °C circuito di ingresso analogico 0.003 +/- 5 V 60 °C circuito di ingresso analogico 0.003 1...5 V 60 °C circuito di ingresso analogico 0.003 4...20 mA 60 °C circuito di ingresso analogico
stato errore	per circuito di ingresso analogico: blocca per circuito di ingresso analogico: reimposta a zero
Tipo uscita digitale	Transistor
Logica uscita digitale	Positivo
corrente uscita digitale	1 A per punto 2:00 AM per gruppo 2:00 AM per modulo
Corrente di dispersione massima	1 mA DC 24 V uscita discreta
Maximum voltage drop	<0,5 V 1 A at state on uscita discreta
tasso di funzionamento	100 cyc/s resistivo 1 A uscita discreta 1000 cyc/h induttivo 1 A uscita discreta 8 cyc/s tungsteno <2,4 W uscita discreta
Tempo di risposta	< 0,1 ms dallo stato 0 allo stato 1 per uscita discreta < 0,1 ms dallo stato 1 allo stato 0 per uscita discreta 2,2 ms dallo stato 0 allo stato 1 per ingresso discreto 3,3 ms dallo stato 1 allo stato 0 per ingresso discreto
Tensione di isolamento	500 V (durata = 1 min) tra I/O analogici e tensione operativa 500 V (durata = 1 min) tra tensione operativa e I/O da terra
Massima dissipazione di potenza in W	6 W
Marcatura	CE
segnalazione locale	8 LED for stato via
collegamento elettrico	2 connettori per morsettiera estraibile
assorbimento di corrente	<= 350 mA a 24 V DC 200 mA a 24 V DC
Profondità	47,5 mm
Altezza	125 mm
Larghezza	141,5 mm
Peso Netto	0,24 kg

Ambiente

Certificazioni Prodotto	UL CSA FM classe 1 divisione 2
-------------------------	--------------------------------------

Trattamento di protezione	TC
Resistenza alle scariche elettrostatiche	4 kV contatto conforme a IEC 801-2 8 kV su aria conforme a IEC 801-2
resistenza ai campi elettromagnetici	10 V/m 80...1000 MHz conforme a IEC 801-3
Temperatura Ambiente Operativa	0...60 °C
Temperatura Di Stoccaggio	-40...85 °C
umidità relativa	95 % senza condensa
Altitudine Di Funzionamento	<= 5000 m

Confezionamenti

Unità di misura confezione 1	PCE
Num.unità in pkg.	1
Confezione 1: altezza	5,500 cm
Confezione 1: larghezza	18,000 cm
Confezione 1: profondità	26,000 cm
Peso imballo (Kg)	412,000 g
Unità di misura confezione 2	S03
Numero di unità per confezione 2	10
Confezione 2: altezza	30,000 cm
Confezione 2: larghezza	30,000 cm
Confezione 2: profondità	40,000 cm
Confezione 2: peso	4,780 kg

Garanzia contrattuale

Garanzia (in mesi)	18
--------------------	----




Environmental Data

L'obiettivo di Schneider Electric è raggiungere lo status di Net Zero entro il 2050 attraverso partnership nella supply chain, materiali a basso impatto e circolarità, grazie alla nostra campagna "Use Better, Use Longer, Use Again" (Usa meglio, usa più a lungo, utilizza di nuovo), per prolungare la durata dei prodotti e la riciclabilità.


[Spiegazione dei Environmental Data](#) >

[Come valutiamo la sostenibilità dei prodotti](#) >

Use Better

 Materiali e imballaggio	
Confezione di cartone riciclato	Si
Imballaggio senza plastica	No
Direttiva RoHS UE	Conformità proattiva (prodotto al di fuori dell'ambito legale di RoHS Unione europea)
Numero SCIP	441d5619-6318-4bbf-ac83-96d05888ee7e
Regolamento REACH	Dichiarazione REACH

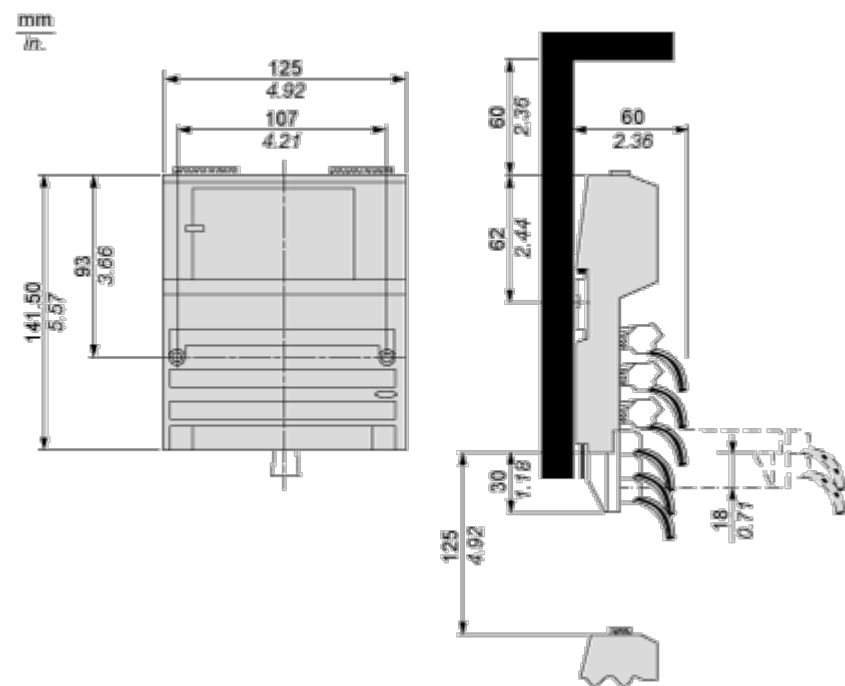
Use Again

 Reimballaggio e rifabbricazione	
Profilo di circolarità	Informazioni sulla fine della vita
Ritiro del prodotto	Si

Disegni dimensionali

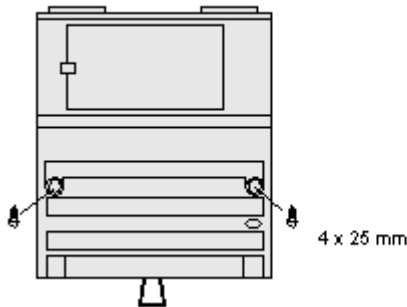
Scheda standard su una base tipica

Dimensioni



Montaggio e distanza spaziale

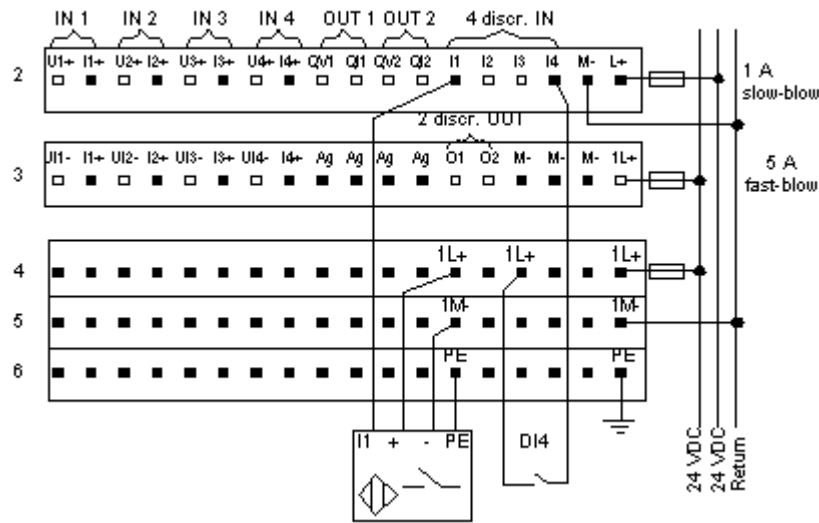
Montaggio a muro



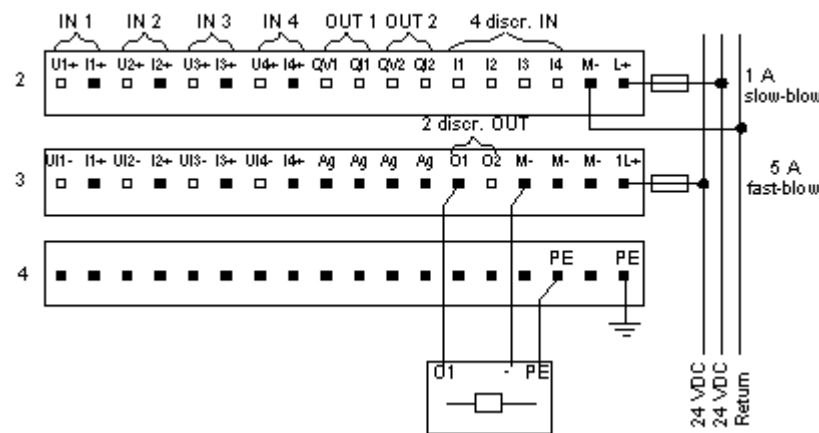
Connessioni e schema

Schemi di cablaggio esterni

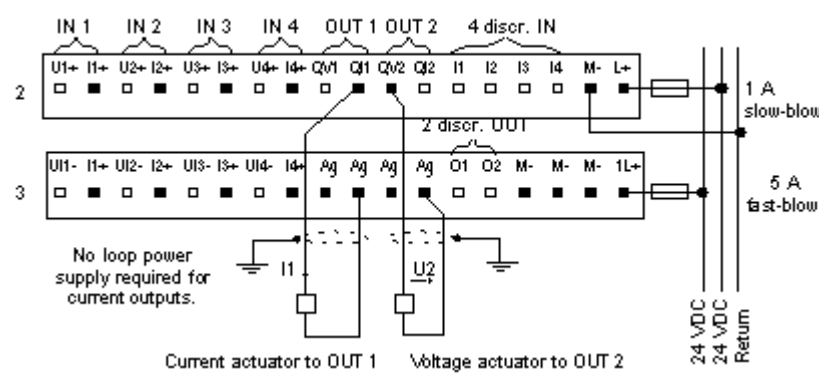
Ingressi digitali



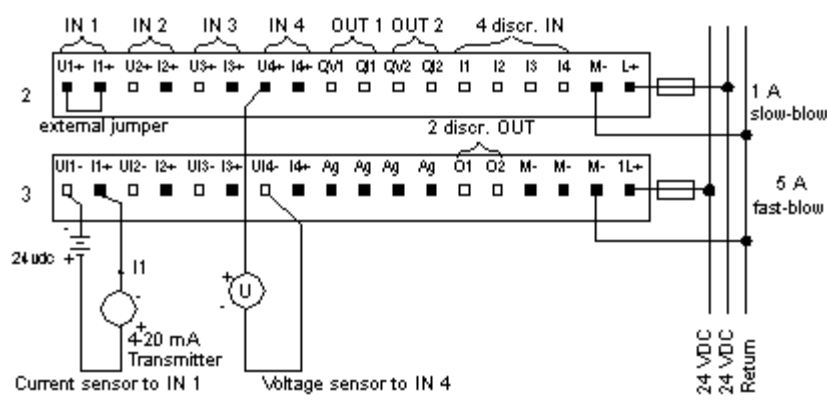
Uscite digitali



Uscite analogiche



Ingressi analogici



Connessioni interne dei contatti

Dalla fila 1 alla 3 sono mostrate le connessioni interne tra i contatti della base di I/O. Dalla riga 4 alla 6 sono mostrate le connessioni interne sul busbar opzionale.

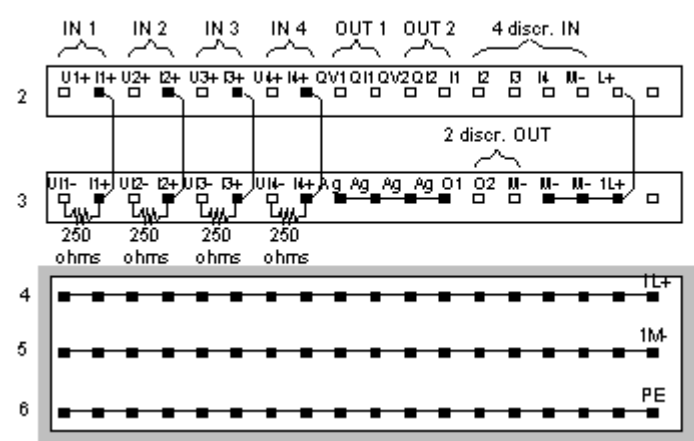


Image of product / Alternate images

Alternative

