

Scheda dati

Specifiche



Discrete I/O Module, Modicon Momentum Discrete I/O Module, 16I/O

170ADM35010

Prezzo: 834,00 EUR

Presentazione

Gamma Prodotto	Controllori programmabili Modicon Momentum
Tipo Prodotto	CC base I/O stato solidodigitale
Logica ingresso digitale	Positivo
Numero uscite digitali	16
Logica uscita digitale	Positivo

Caratteristiche tecniche

isolamento tra vie e bus	500 V CA
segnalazione locale	16 LED for stato via
Altezza	141,5 mm
Larghezza	125 mm
Profondità	47,5 mm
Peso Netto	0,2 kg

Ambiente

Trattamento di protezione	TC
Marcatura	CE

Confezionamenti

Unità di misura confezione 1	PCE
Num.unità in pkg.	1
Confezione 1: altezza	5,900 cm
Confezione 1: larghezza	18,200 cm
Confezione 1: profondità	26,000 cm
Peso imballo (Kg)	406,000 g
Unità di misura confezione 2	S03
Numero di unità per confezione 2	10
Confezione 2: altezza	30,000 cm
Confezione 2: larghezza	30,000 cm
Confezione 2: profondità	40,000 cm
Confezione 2: peso	4,407 kg
Unità di misura confezione 3	P06

Disclaimer: La presente documentazione non ha funzione sostitutiva e non deve essere utilizzata per stabilire l'idoneità o l'affidabilità di questi prodotti per le applicazioni di utenti specifici

Numero di unità per confezione 3	80
Confezione 3: altezza	75,000 cm
Confezione 3: larghezza	60,000 cm
Confezione 3: profondità	80,000 cm
Confezione 3: peso	46,000 kg

Garanzia contrattuale

Garanzia (in mesi)	18
--------------------	----




Environmental Data

L'obiettivo di Schneider Electric è raggiungere lo status di Net Zero entro il 2050 attraverso partnership nella supply chain, materiali a basso impatto e circolarità, grazie alla nostra campagna "Use Better, Use Longer, Use Again" (Usa meglio, usa più a lungo, utilizza di nuovo), per prolungare la durata dei prodotti e la riciclabilità.


[Spiegazione dei Environmental Data](#) >

[Come valutiamo la sostenibilità dei prodotti](#) >

Use Better

 Materiali e imballaggio	
Confezione di cartone riciclato	Si
Imballaggio senza plastica	No
Direttiva RoHS UE	Conformità proattiva (prodotto al di fuori dell'ambito legale di RoHS Unione europea)
Numero SCIP	441d5619-6318-4bbf-ac83-96d05888ee7e
Regolamento REACH	Dichiarazione REACH

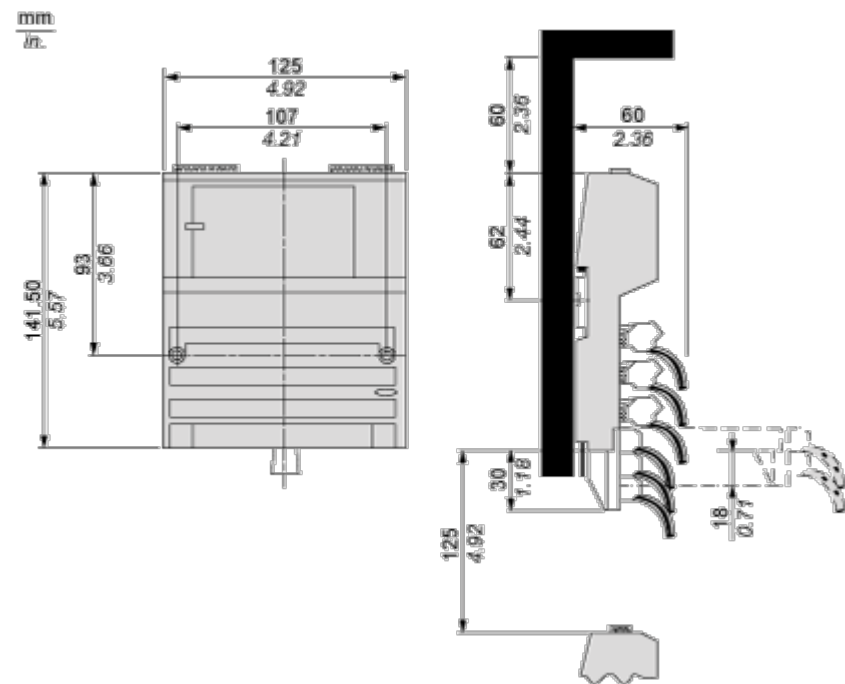
Use Again

 Reimballaggio e rifabbricazione	
Profilo di circolarità	Informazioni sulla fine della vita
Ritiro del prodotto	Si

Disegni dimensionali

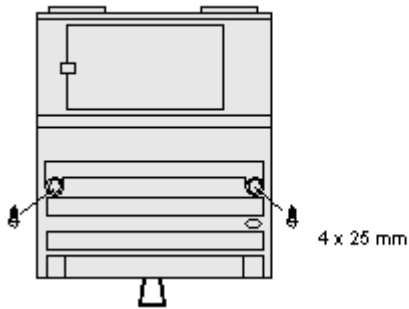
Scheda standard su una base tipica

Dimensioni



Montaggio e distanza spaziale

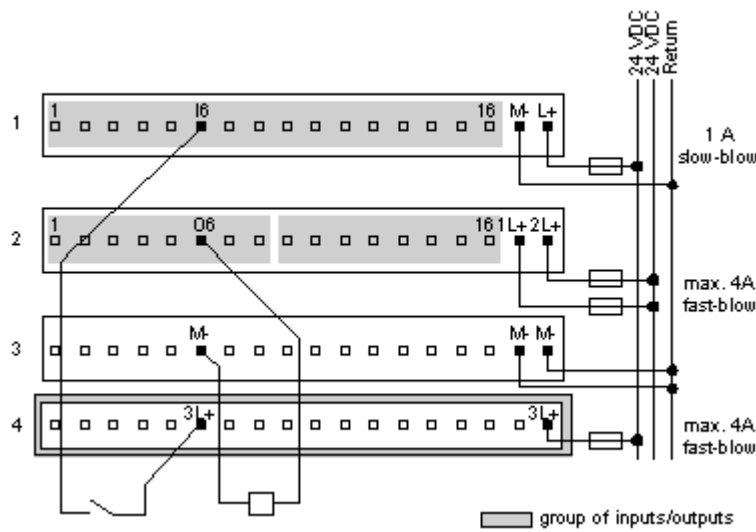
Montaggio a muro



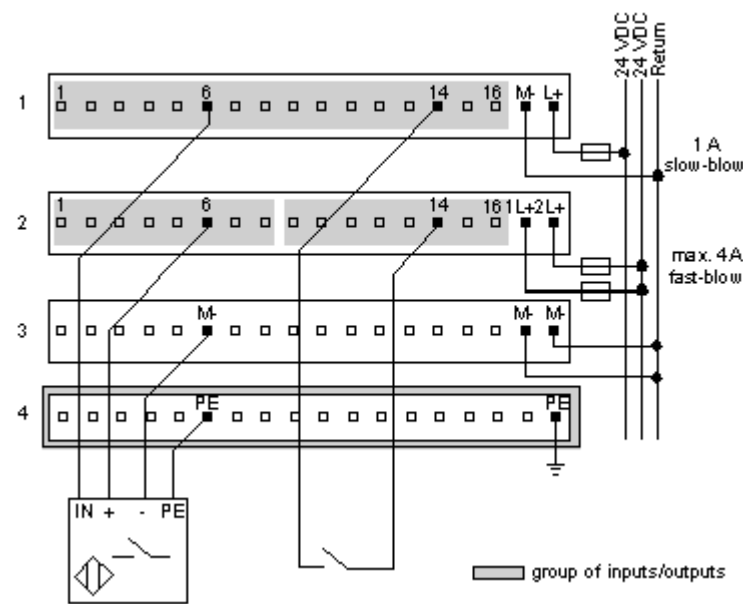
Connessioni e schema

Schemi di cablaggio esterni

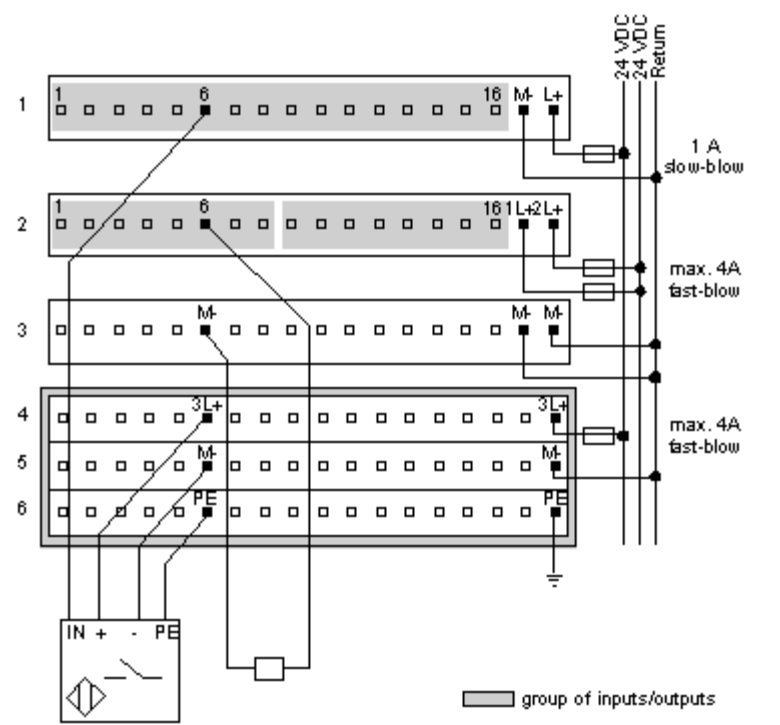
Dispositivi a 2 fili



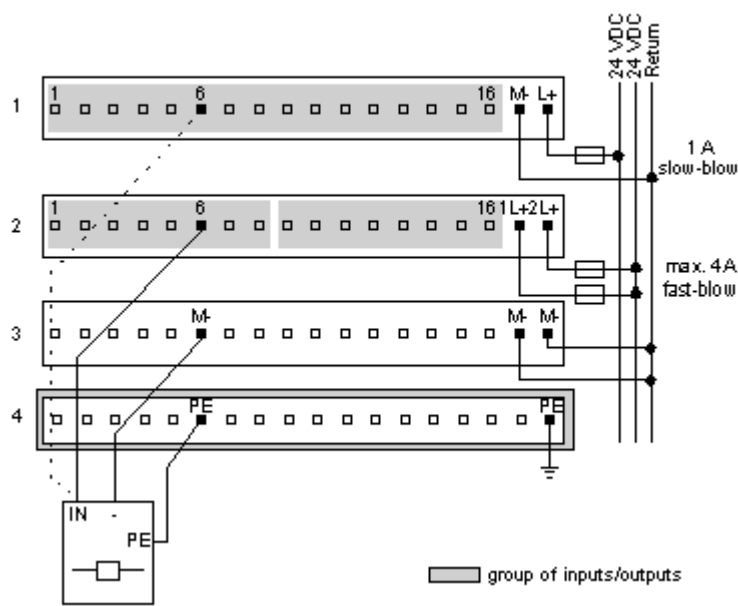
Sensore attivato da un'uscita



Sensori a quattro fili con attuatore a due fili



Rilevamento filo interrotto



Connessioni interne dei contatti

Dalla fila 1 alla 3 sono mostrate le connessioni interne tra i contatti della base di I/O. Dalla riga 4 alla 6 sono mostrate le connessioni interne sul busbar opzionale.

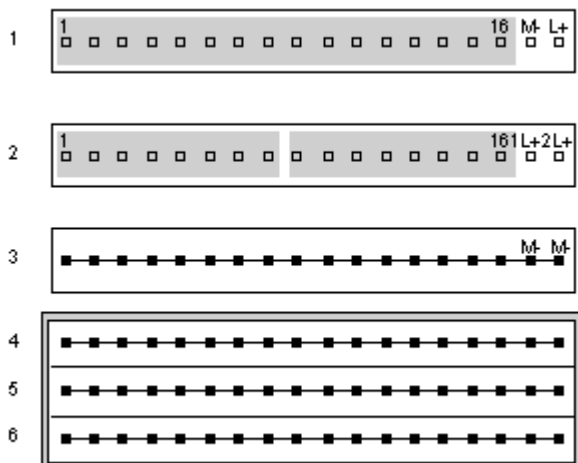


Image of product / Alternate images

Alternative

