

Scheda dati

Specifiche



Modulo di uscite digitali, Discrete Output Module per Modicon Momentum, 16 Input

170AAI14000

Prezzo: 2.503,00 EUR

Presentazione

Gamma Prodotto	Controllori programmabili Modicon Momentum
Tipo Prodotto	Base di ingresso analogica
Numero ingressi analogici	16

Caratteristiche tecniche

Altezza	125 mm
Larghezza	141,5 mm
Profondità	47,5 mm
Peso Netto	0,215 kg

Ambiente

Trattamento di protezione	TC
Marcatura	CE

Confezionamenti

Unità di misura confezione 1	PCE
Num.unità in pkg.	1
Confezione 1: altezza	5,5 cm
Confezione 1: larghezza	18,0 cm
Confezione 1: profondità	26,0 cm
Peso imballo (Kg)	385,0 g
Unità di misura confezione 2	S03
Numero di unità per confezione 2	10
Confezione 2: altezza	30 cm
Confezione 2: larghezza	30 cm
Confezione 2: profondità	40 cm
Confezione 2: peso	3,85 kg
Unità di misura confezione 3	P06
Numero di unità per confezione 3	80
Confezione 3: altezza	75,0 cm
Confezione 3: larghezza	60,0 cm
Confezione 3: profondità	80,0 cm

Disclaimer: La presente documentazione non ha funzione sostitutiva e non deve essere utilizzata per stabilire l'idoneità o l'affidabilità di questi prodotti per le applicazioni di utenti specifici

Confezione 3: peso	46 kg
--------------------	-------

Garanzia contrattuale

Garanzia (in mesi)	18
--------------------	----


 Environmental Data

L'obiettivo di Schneider Electric è raggiungere lo status di Net Zero entro il 2050 attraverso partnership nella supply chain, materiali a basso impatto e circolarità, grazie alla nostra campagna "Use Better, Use Longer, Use Again" (Usa meglio, usa più a lungo, utilizza di nuovo), per prolungare la durata dei prodotti e la riciclabilità.


[Spiegazione dei Environmental Data](#) >

[Come valutiamo la sostenibilità dei prodotti](#) >

Use Better

 Materiali e imballaggio	
Confezione di cartone riciclato	Si
Imballaggio senza plastica	No
Direttiva RoHS UE	Conformità proattiva (prodotto al di fuori dell'ambito legale di RoHS Unione europea)
Numero SCIP	441d5619-6318-4bbf-ac83-96d05888ee7e
Regolamento REACH	Dichiarazione REACH

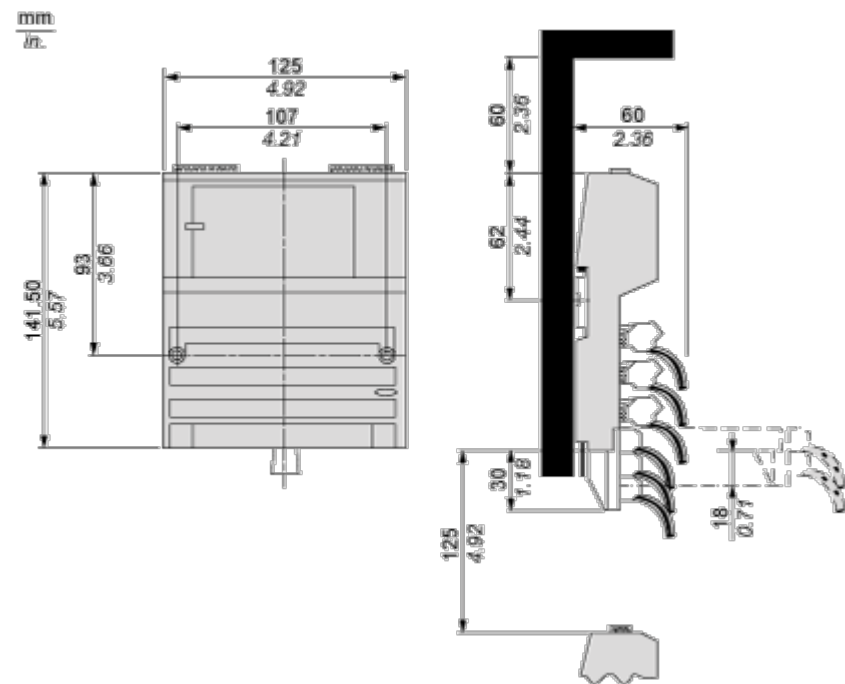
Use Again

 Reimballaggio e rifabbricazione	
Profilo di circolarità	Informazioni sulla fine della vita
Ritiro del prodotto	Si

Disegni dimensionali

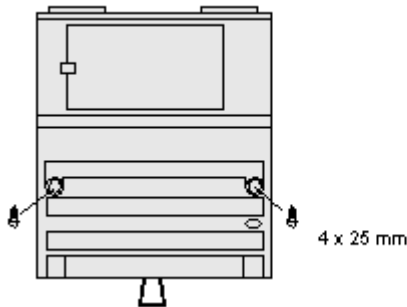
Scheda standard su una base tipica

Dimensioni



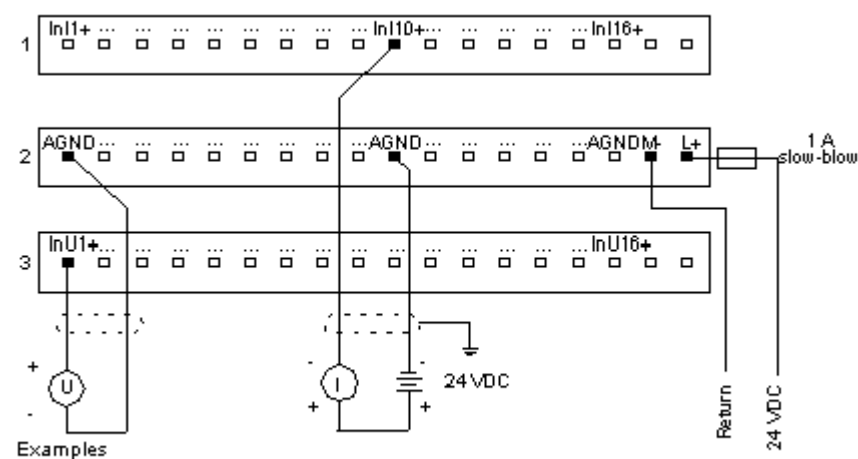
Montaggio e distanza spaziale

Montaggio a muro



Conessioni e schema

Schema di cablaggio esterno



Examples

- * Channel 1, wired for voltage input
- * Channel 10, wired for current input

Connessioni interne dei contatti

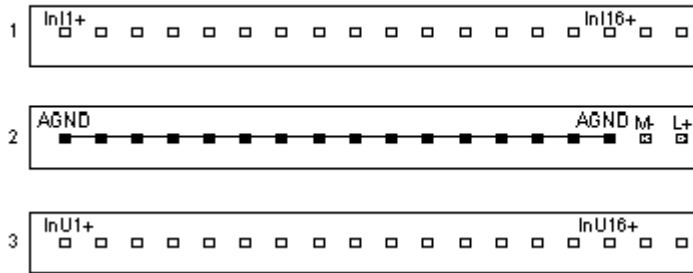


Image of product / Alternate images

Alternative

